



**“ทราเวล สปรี”**  
License No. 11/06647



ดูการเดินทางได้ 24 ชม.



@travelspree

02-106-2388  
086-313-1989

www.travelspree.com

ติดตามโปรโมชั่น

2/188 ม.พฤษจันทร์ อ.เพิ่มสิน ซอย 34 แขวงคลองถนน เขตสายไหม กทม 10220

หลินอี ซิงเต่า 8 วัน 6 คืน

*Linyi Qingdao*

ฉลองปีใหม่ ณ เมืองแห่งโรแมนติก

ราคา **26,999.-**

**\*\* วันหยุดยาวปีใหม่ \*\***  
วันที่ 26 ธ.ค. 68 - 2 ม.ค. 69

โดยสารการบิน **Lion Air**

**เที่ยวสบาย!! ทิวทัศน์เมืองจีน**  
เช็กอินทุกแลนด์มาร์คดังของซิงเต่า

- เที่ยวเมืองจีนแต่ได้ฟีลเหมือนไปยุโรป
- ชมหาดไซเบอร์ชื่อดังของเมืองซิงเต่า
- อิ่มอร่อยกับเมนูซีฟู้ด และชาบู & ปิ้งย่าง

อิมอร่อยกับเมนูซีฟู้ด

ขึ้นกระเช้าภูเขาไท่ผิง

หาด No.3 Bathing Beach

โรงงานเบียร์

สะพานจันเจียว

ย่านเมืองเก่า

อิมอร่อยกับเมนูพิเศษ : บุฟเฟต์ชาบู + ปิ้งย่าง + อาหารซีฟู้ด

**\*\* ราคานี้รวมค่ากระเช้าขึ้นภูเขาไท่ผิง และรถอุทยานที่ภูเขาเหลาซาน \*\***

**สายการบินไลออนแอร์ LION AIR ( ขึ้นเครื่องดอนเมือง )**

ขาไป	SL 8128	ดอนเมือง (DMK) - หลินอี้ (LYI)	เวลา 02.25 - 07.35 น.
ขากลับ	SL 8129	หลินอี้ (LYI) - ดอนเมือง (DMK)	เวลา 17.00 - 20.35 น.

**รายการโปรแกรมทัวร์**

วันที่	รายละเอียด	เช้า	เที่ยง	เย็น	โรงแรม
DAY 1	กรุงเทพ - ดอนเมือง (เวลา 02.25 - 07.35 น.)				
DAY 2	สนามบินหลินอี้ - เมืองชิงเต่า (ใช้เวลาเดินทาง 3.30 ชั่วโมง) - ขึ้นกระเช้า ภูเขาไท่ผิง (รวมค่าขึ้นเรือบร้อยแล้ว) - ชมโรงงานเบียร์ชื่อดังของเมืองชิงเต่า - อิสระช้อปปิ้งถนนคนเดินโดตง (ผู้โดยสารที่ซื้อตั๋วของชิงเต่า) - เข้าสู่ที่พัก				XANA DELUXE HOTEL BEER STREET UNIVERSITY ROAD QINGDAO หรือเทียบเท่า
DAY 3	ภูเขาเหลาซาน LAOSHAN MOUNTAIN (ราคานี้รวมรถอุทยานแล้ว) - ชาจื่อโซ่ว (SHAZI KOU) หมู่บ้านชาวประมงเก่าแก่ - May Fourth Square จัตุรัส 54 - หาด ไซเบอร์ NO.3 BATHING BEACH (วิวกลางคืน) - เข้าสู่ที่พัก		 เมนู ปิ้งย่าง		XANA DELUXE HOTEL BEER STREET UNIVERSITY ROAD QINGDAO หรือเทียบเท่า
DAY 4	พาท่านไปชมสถานที่ที่จัดงาน "เทศกาลเบียร์ชิงเต่า" - ทางเดินไม้ริมทะเล - ศาล เจ้าเทพแห่งทะเล - พิพิธภัณฑ์ชิงเต่า Qingdao Municipal Museum - ชมวิวพาโนรา มาบนเขา Signal Hill- ถ่ายรูปชิค ๆ กับกำแพงกราฟฟิตี้และงานศิลปะที่ "ถนนหลง เจียงลู่" - เข้าสู่ที่พัก				XANA DELUXE HOTEL BEER STREET UNIVERSITY ROAD QINGDAO หรือเทียบเท่า
DAY 5	โบสถ์ ST. MICHAEL'S CATHEDRAL - เดินเล่นย่าน Da Bao island ย่าน ในเมืองเก่าสไตล์เยอรมัน-จีน - ช้อปปิ้งถนนจงซาน - สะพานจันเจียว - ถนนคน เดินที่ฉายย่น - เข้าสู่ที่พัก		 เมนู พิเศษ ซีฟู้ด	-	XANA DELUXE HOTEL BEER STREET UNIVERSITY ROAD QINGDAO หรือเทียบเท่า
DAY 6	ฟรีเดย์ (อิสระท่องเที่ยวตามอัธยาศัย) ไม่มีไกด์ + รถให้บริการ		-	-	XANA DELUXE HOTEL BEER STREET UNIVERSITY ROAD QINGDAO หรือเทียบเท่า
DAY 7	เดินเล่นที่สวนสาธารณะสุดโรแมนติกที่ชิงเต่า SEA LOVE PARK - ถ่ายรูปกับ ชิงช้าสวรรค์ที่ QINGDAO EYE FERRIS WHEEL (รวมค่าขึ้นกระเช้าแล้ว) - ถ่ายรูปชิค ๆ ที่ถนนตัว S ที่ QINYU ROAD - เดินเล่นถนน SILVER FISH - เข้าสู่ ที่พัก				XANA DELUXE HOTEL BEER STREET UNIVERSITY ROAD QINGDAO หรือเทียบเท่า
DAY 8	เมืองชิงเต่า - (ใช้เวลาเดินทาง 3.30 ชั่วโมง) เมืองหลินอี้ - ถนนโบราณ YIZHOULI - สนามบิน - ดอนเมือง (เวลา 17.00 - 20.35 น.)				

**วันแรก**      **สนามบินดอนเมือง**

**22.00 น.**      พร้อมกัน ณ **สนามบินดอนเมือง** อาคาร 1 ชั้น 3 โปรดสังเกตป้ายต้อนรับที่สนามบิน **“HAPPY TOGETHER”** โดยมีหัวหน้าทัวร์คอยให้การต้อนรับ และอำนวยความสะดวกแก่ท่าน

**วันที่สอง**      สนามบินดอนเมือง - สนามบินหลินอี้ - เมืองหลินอี้ - เมืองชิงเต่า - ขึ้นกระเช้า  
ภูเขาไท่ผิง ( รวมค่าขึ้นเรียบร้อยแล้ว ) - ชมโรงงานเบียร์ชื่อดังของเมืองชิงเต่า  
ซื้อป๊อปปี้คนคนเดินไถตง - เข้าสู่ที่พัก

**02.25 น.**      เดินทางสู่ **เมืองหลินอี้** ประเทศจีน โดยสายการบิน **ไลอันแอร์ เที่ยวบิน SL 8128**



**07.35 น.**      ถึง **สนามบินหลินอี้** หลังผ่านขั้นตอนการตรวจคนเข้าเมือง และรับสัมภาระเรียบร้อยแล้ว  
( เวลาท้องถิ่นของจีนเร็วกว่าประเทศไทย 1 ชม.)

จากนั้นนำท่านเดินทางสู่ **“เมืองชิงเต่า”** ( ใช้เวลาเดินทางประมาณ 3.30 ชั่วโมง )

**เช้า**      **บริการท่านด้วยเบอร์เกอร์ พร้อมน้ำดื่ม ท่านละ 1 ชุดระหว่างการเดินทาง (1)**

จากนั้นนำท่านไป **“ขึ้นกระเช้าภูเขาไท่ผิง ( รวมค่าขึ้นเรียบร้อยแล้ว )** เป็นกิจกรรมยอดนิยมที่ให้นักท่องเที่ยวได้สัมผัสทัศนียภาพอันงดงามของเมืองและธรรมชาติจากมุมสูง กระเช้าเป็นแบบเปิดโล่ง ออกแบบมาสำหรับ 2 ที่นั่ง ทำให้ผู้โดยสารสามารถชมวิวได้อย่างเต็มที่ ระหว่างทางท่านจะได้เห็นทิวทัศน์อันงดงามของเมืองชิงเต่าที่มีสถาปัตยกรรมแบบยุโรปผสมผสานกับความเขียวขจีของต้นไม้ และยังสามารถมองเห็นทะเลเหลืองที่ทอดยาวได้จากมุมสูง



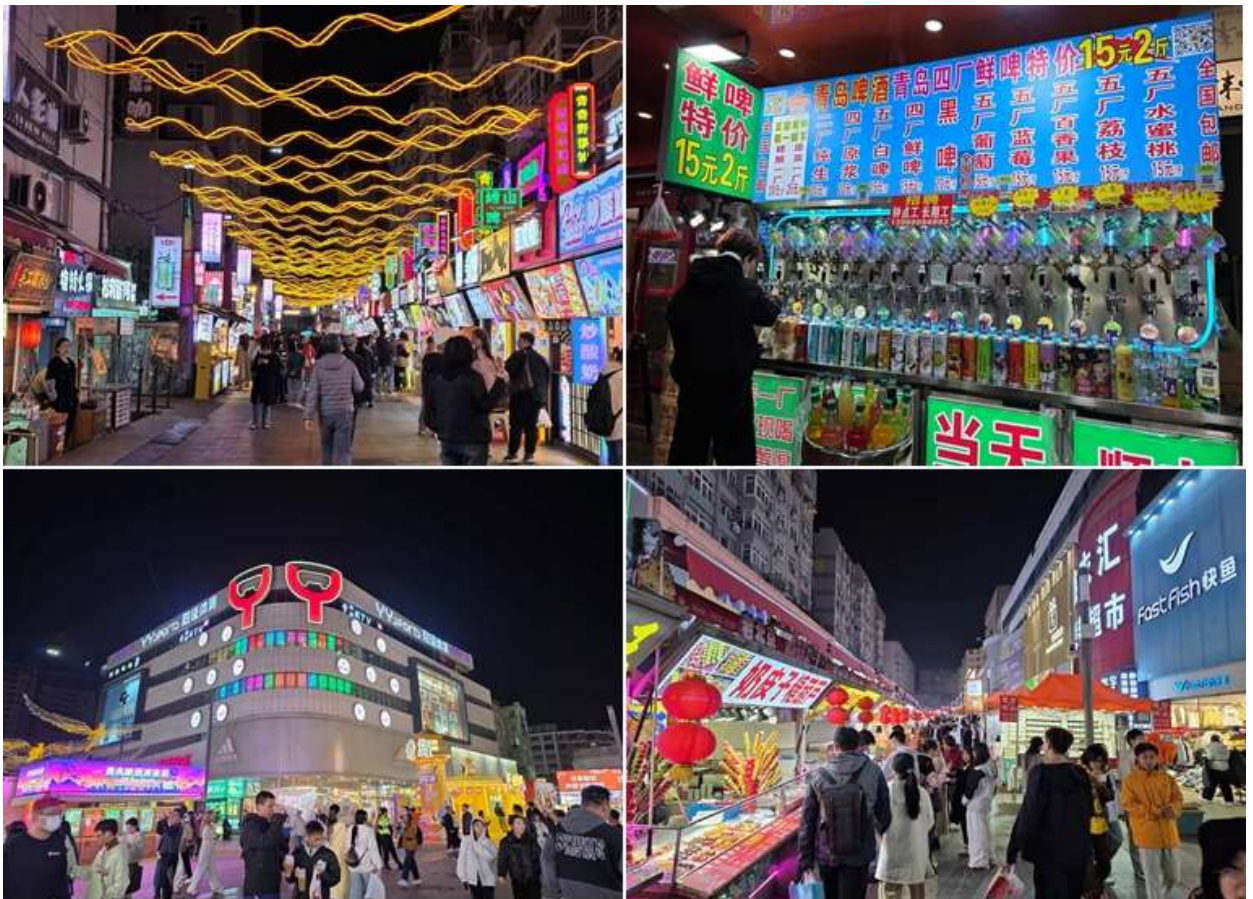
## เที่ยง รับประทานอาหารกลางวัน ณ ร้านอาหาร (2)

จากนั้นนำท่านไปชม **“โรงงานเบียร์ชิงเต่า” (TSINGTAO BREWERY)** เป็นหนึ่งในโรงงานผลิตเบียร์ที่เก่าแก่และมีชื่อเสียงที่สุดในประเทศจีน โดยบริษัท Anglo-German Brewery Company Ltd. ในปี ค.ศ. 1903 มีรากฐานมาจากการที่เยอรมนีเข้ามาครอบครองเมืองชิงเต่า ทำให้เทคโนโลยีและวัฒนธรรมการผลิตเบียร์แบบเยอรมันถูกนำเข้ามาสู่จีน ปัจจุบันโรงงานเบียร์ชิงเต่า ไม่ได้เป็นเพียงแค่สถานที่ผลิตเบียร์ แต่ยังเปิดเป็นพิพิธภัณฑ์เบียร์ชิงเต่า (Tsingtao Beer Museum) ซึ่งเป็นหนึ่งในสถานที่ท่องเที่ยวยอดนิยมที่สุดในเมือง นักท่องเที่ยวสามารถเรียนรู้เกี่ยวกับประวัติศาสตร์เบียร์และกระบวนการผลิตได้อย่างใกล้ชิด

**พิเศษ!! ที่โรงงานเบียร์จะมีให้ชิมเบียร์ฟรีท่านละ 2 แก้ว พร้อมถั่วคนละ 1 ถุง**



จากนั้นนำท่านไป “**ซ้อป๋ิงถนคนคนเดินโตตง**” เป็นหนึ่งในย่านการค้าและแหล่งช้อปปิ้ง ที่คึกคักที่สุดของเมืองชิงเต่า เปรียบได้กับถนนหนานจิงของเซี่ยงไฮ้ หรือถนนหวังฝูจิ่งของปักกิ่ง เป็นสถานที่ที่นักท่องเที่ยวและคนท้องถิ่นนิยมมาเดินเล่น ช้อป๋ิง และลิ้มลองอาหารอร่อยๆ แหล่งรวมร้านค้ามากมาย ตั้งแต่ห้างสรรพสินค้าขนาดใหญ่ไปจนถึงร้านค้าเล็กๆ ที่ขายสินค้าหลากหลายประเภท เช่น เสื้อผ้า รองเท้า ของใช้ในชีวิตประจำวัน และของที่ระลึกต่างๆ รวมถึงร้านอาหารข้างทางที่เรียงรายอยู่ตลอดเส้นทาง โดยเฉพาะในช่วงเย็นไปจนถึงกลางคืนที่นี่จะกลายเป็นตลาดกลางคืนที่เต็มไปด้วยอาหารและของว่างท้องถิ่นมากมาย ทำให้ที่นี่เป็นสวรรค์ของนักชิม



**คำ** อีสระอาหารเย็นตามอัธยาศัย เพื่อให้ท่านได้เลือกซื้อสินค้าในถนนคนเดิน

เข้าสู่ที่พัก XANA DELUXE HOTEL BEER STREET UNIVERSITY ROAD QINGDAO  
หรือ โรงแรมระดับเทียบเท่า 4 ดาว

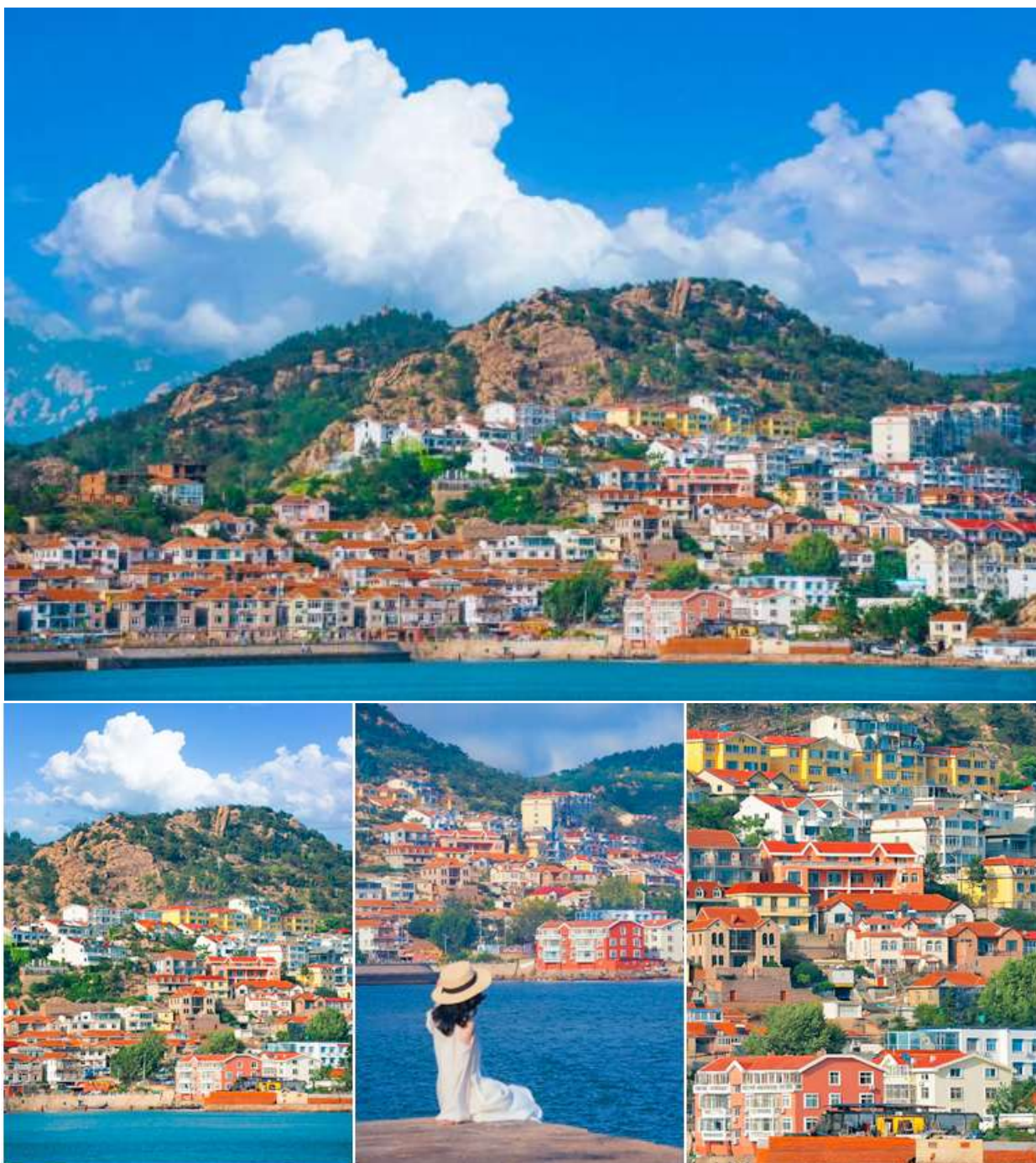
วันที่สาม ภูเขาเหลาซาน LAOSHAN MOUNTAIN (ราคานี้รวมรถอุทยานแล้ว) – ไฮไลท์  
ถ่ายรูปกับหมู่บ้านชาวประมงเก่าแก่ “ซาจื่อโข่ว” – MAY FOURTH SQUARE  
จัตุรัส 54 – NO.3 BATHING BEACH (วิวกลางคืน) – เข้าสู่ที่พัก

เช้า รับประทานอาหารเช้า ณ โรงแรมที่พัก (3)

จากนั้นนำท่านเดินทางสู่ “ภูเขาเหลาซาน” (LAOSHAN MOUNTAIN) ภูเขาเหลาซานเป็นจุดท่องเที่ยวธรรมชาติที่สวยงามและมีชื่อเสียงที่สุดของชิงเต่า ได้รับการจัดอันดับให้เป็นแหล่งท่องเที่ยวระดับ 5A ของประเทศจีน มีเส้นทางเดินเขา เคเบิลคาร์ และจุดชมวิวที่สวยงามมากมาย ดึงดูดนักท่องเที่ยวจากทั่วโลกให้มาสัมผัสความงดงามของภูเขาที่โอบล้อมด้วยทะเลแห่งนี้ มีพื้นที่อุทยานครอบคลุมพื้นที่กว่า 446 ตารางกิโลเมตร นอกจากนี้ภูเขาเหลาซานยังเป็นที่ตั้งของวัดและศาลเจ้าประวัติศาสตร์หลายแห่งที่สะท้อนวัฒนธรรมและความเชื่อแบบจีนดั้งเดิม อีกทั้งภูเขาแห่งนี้ปรากฏในตำนานและวรรณกรรมจีนหลายเรื่อง เช่น มีเรื่องเล่าว่าจักรพรรดิฉินสื่อหวง และจักรพรรดิฮั่นอู่ เคยเสด็จมาที่นี่เพื่อแสวงหาความเป็นอมตะจากเซียน จุดเด่นอีกอย่างของภูเขาเหลาซาน คือ วิวทะเลที่มองเห็นได้จากยอดเขา ท่านจะได้ชมวิวยุคสวยงามของท้องทะเลจากมุมสูง ประกอบด้วยจุดท่องเที่ยวหลักหลายแห่ง (ราคานี้รวมค่ารถอุทยานแล้ว)



เที่ยง รับประทานอาหารกลางวัน ณ ร้านอาหาร (4) เมนูพิเศษปิ้งย่าง



จากนั้นนำท่านไปถ่ายรูปกับแลนด์มาร์คยอดฮิต **“ซาจื่อโข่ว” (SHAZI KOU)** เป็นหมู่บ้านชาวประมงเก่าแก่ที่มีชื่อเสียงในเมืองชิงเต่า ตั้งอยู่ในเขตภูเขาเหลาซาน ที่ขึ้นชื่อเรื่องทัศนียภาพที่คล้ายคลึงกับชายฝั่งอิตาลี มีบ้าน สีส้ม สีแดงตั้งอยู่บนเนินเขาตัดกับทะเลสีฟ้า ซึ่งบางคนเปรียบเทียบกับคล้ายกับ “ชายฝั่งนาโปลีในอิตาลี” หรือเหมือน Cinque Terre เวอร์ชันชิงเต่า ทำให้เป็นจุดที่สวยงามสำหรับการถ่ายรูปเป็นอย่างมาก

จากนั้นนำท่านไปชม **“May Fourth Square จัตุรัส 54”** เป็นหนึ่งในแลนด์มาร์คที่สำคัญของเมืองชิงเต่า ตั้งอยู่ริมอ่าวฟู่ซาน ทำให้สามารถมองเห็นทิวทัศน์ของทะเล และยังสามารถมองเห็นศูนย์กีฬาทางเรือโอลิมปิกชิงเต่าที่อยู่ใกล้เคียงกันได้อีกด้วย ชื่อของจัตุรัสแห่งนี้มีที่มาจาก “ขบวนการ 4 พฤษภาคม” (May Fourth Movement) ซึ่งเป็นเหตุการณ์สำคัญในประวัติศาสตร์จีนที่เกิดขึ้นเมื่อวันที่ 4 พฤษภาคม ค.ศ. 1919 โดยเป็นขบวนการประท้วงของนักศึกษาและปัญญาชนในกรุงปักกิ่ง เพื่อแสดงการต่อต้านการตัดสินใจของสนธิสัญญาแวร์ซายส์ที่ยกดินแดนชิงเต่าซึ่งเคยเป็นของเยอรมนีให้กับญี่ปุ่นแทนที่จะคืนให้แก่จีนในฐานะประเทศผู้ชนะสงครามโลกครั้งที่ 1 จัตุรัสนี้ถูกสร้างขึ้นในปี 1997 เพื่อรำลึกถึงเหตุการณ์ดังกล่าวและเป็นสัญลักษณ์ของจิตวิญญาณแห่งความรักชาติ ประติมากรรม “ลมแห่งเดือนพฤษภาคม” (The Wind of May) เป็นสัญลักษณ์ที่โดดเด่นที่สุดของจัตุรัส เป็นประติมากรรมเหล็กกล้าขนาดใหญ่สีแดง มีความสูง 30 เมตร มีรูปร่างเกลียวที่บิดหมุนขึ้นสู่ท้องฟ้า ซึ่งสื่อถึงจิตวิญญาณแห่งการต่อสู้และความรักชาติ



จากนั้นนำท่านไปยัง **“หาด NO.3 BATHING BEACH”** เป็นหนึ่งในชายหาดที่มีชื่อเสียงและเป็นที่นิยมของเมืองนี้จนเรียกกันว่า **“ทะเลไซเบอร์”** ริมชายหาดจะมีทั้งโรงแรม ตึกสูง และในยามค่ำคืนก็จะเปิดไฟแสงสีสวยงาม สะท้อนกับน้ำทะเล ทำให้เหมือนทะเลไซเบอร์เลยทีเดียว และบริเวณรอบ ๆ หาดก็มีร้านอาหาร ให้นักท่องเที่ยวได้เลือกรับประทานกันหลายร้าน ทำให้หาดแห่งนี้เป็นที่แหล่งท่องเที่ยวยอดนิยมของเมืองชิงเต่าอย่างมาก





**ค่ำ**                    **รับประทานอาหารค่ำ ณ ร้านอาหาร (5)**  
**เข้าสู่ที่พัก XANA DELUXE HOTEL BEER STREET UNIVERSITY ROAD QINGDAO**  
**หรือ โรงแรมระดับเทียบเท่า 4 ดาว**

**วันที่สี่**                    **พาท่านไปชมสถานที่ที่จัดงาน “เทศกาลเบียร์ชิงเต่า” – ถ่ายรูปกับทางเดิน**  
**ไม้ริมทะเล – ศาลเจ้าเทพแห่งทะเลพิพิธภัณฑ์ชิงเต่า Qingdao Municipal**  
**Museum – ชมวิวพาโนรามาบนเขาซิกแนล ฮิลล์ ชิงเต่า SIGNAL HILL PARK**  
**ถนนหลงเจียงลู่ – เข้าสู่ที่พัก**

**เช้า**                    **รับประทานอาหารเช้า ณ โรงแรมที่พัก (6)**

จากนั้นนำท่านไปชมสถานที่จัดงาน **“เทศกาลเบียร์ชิงเต่า”** เทศกาลเบียร์ชิงเต่าเป็นหนึ่งในเทศกาลที่ยิ่งใหญ่ ซึ่งดึงดูดนักท่องเที่ยวจากทั่วโลกหลายล้านคนในแต่ละปี ซึ่งโดยปกติแล้วเทศกาลเบียร์ชิงเต่าจะจัดขึ้นในช่วงปลายเดือนกรกฎาคม – ต้นสิงหาคม ซึ่งถือว่าเป็นเทศกาลสำคัญของเมืองชิงเต่าเลยทีเดียว โดยจัดขึ้นในสถานที่หลักอย่าง ท่าเรือชิงเต่าและพื้นที่ริมชายหาด ภายในงานจะมีเวทีการแสดง บูธเบียร์นานาชาติ และโซนอาหารท้องถิ่น ให้คุณได้ลิ้มรสเบียร์คุณภาพสูง ทั้งเบียร์ท้องถิ่นและเบียร์นำเข้าจากทั่วโลก นอกจากนี้ยังมีกิจกรรมสนุก ๆ เช่น การ

ประกวดดนตรี การแสดงพื้นบ้าน และมุมถ่ายภาพให้ทุกคนได้เพลิดเพลินทั้งวัน ทำให้เทศกาล เบียร์ชิงเต่าไม่ใช่แค่เรื่องเครื่องดื่ม แต่เป็นประสบการณ์ท่องเที่ยวและวัฒนธรรมที่ครบครันเหมาะกับการมาเที่ยวกับเพื่อน ครอบครัว หรือคู่รัก



จากนั้นนำท่านไปชมวิวทะเลกับ **“ทางเดินไม้ริมทะเล”** ให้ท่านได้ไปถ่ายรูปกับวิวทะเลสวย ๆ ทางเดินไม้ริมทะเลสีแดง ตัดกับท้องฟ้าสีครามถือว่าเป็นมุมถ่ายรูปที่สวยงามอีกจุดหนึ่งเลยก็ด้วย และในบริเวณตรงนั้นยังมี **“ศาลเจ้าเทพแห่งทะเล”** ซึ่งเป็นศาลเจ้าที่เก่าแก่ที่สุดของเมืองและอุทิศให้กับเทพธิดาแห่งท้องทะเล ท่านสามารถสักการะขอพรเป็นเป็นศิริมงคลแก่ตัวเองได้อีกด้วย



## รับประทานอาหารกลางวัน ณ ร้านอาหาร (7)

จากนั้นนำท่านไปชม **“พิพิธภัณฑ์ชิงเต่า” ( QINGDAO MUNICIPAL MUSEUM)** พิพิธภัณฑ์แห่งนี้ตั้งอยู่ใจกลางเมืองชิงเต่า และเป็นสถานที่รวบรวมเรื่องราวทางประวัติศาสตร์ ศิลปะ และวัฒนธรรมของเมืองไว้อย่างครบถ้วน ภายในพิพิธภัณฑ์มีนิทรรศการหลากหลาย ตั้งแต่ประวัติศาสตร์การตั้งถิ่นฐานของชิงเต่า ยุคการปกครองของเยอรมัน ไปจนถึงพัฒนาการของเมือง ในยุคปัจจุบัน นอกจากนี้ยังมีงานศิลปะและโบราณวัตถุที่จัดแสดงอย่างเป็นระเบียบ ทำให้ผู้เข้าชมได้เรียนรู้และสัมผัสวัฒนธรรมท้องถิ่นอย่างเต็มที่ จากนั้นนำท่านไปชมวิวเมืองชิงเต่า **“สวนสาธารณะซิกแนล ฮิลล์ ชิงเต่า” (SIGNAL HILL PARK)** เป็นหนึ่งในจุดชมวิวกว้างที่สุด และสามารถชมเมืองชิงเต่าได้แบบพาโนรามา ตั้งอยู่บนยอดเขาซิกแนล ซึ่งเป็นเนินเขาที่ไม่สูงมากนัก แต่มีทำเลที่ตั้งโดดเด่นใจกลางเมือง ทำให้สามารถมองเห็นทิวทัศน์รอบด้านได้อย่างกว้างขวาง ชมวิวของพระอาทิตย์ตกก็โรแมนติกไปอีกแบบ



ลักษณะเด่นและสิ่งที่น่าสนใจ หอชมวิวมียุคคล้ายกับหอคิวที่มีหลังคาสีแดง ซึ่งเป็นสถาปัตยกรรมที่โดดเด่น และท่านจะได้ชมวิวกว้างแบบพาโนรามาจากยอดเขาวิวกว้างของอ่าวชิงเต่า และท้องทะเล สีครามที่กว้างใหญ่ และในช่วงฤดูหนาวหากหิมะตกท่านจะได้ชมวิวของหิมะที่ปกคลุม วิวที่เห็นสวยงามเหมือนอยู่ในยุโรปเลยทีเดียว



**\*\*หมายเหตุ :** การขึ้นไปบนเขาซิกแนล ฮิลล์ ต้องเดินขึ้นบันได และขึ้นไปบนเขา มีทั้งทางบันได และทางเดินเรียบสลับกันตลอดเส้นทาง ใช้เวลาขึ้นไป 15 นาที ลงมา 15 นาที สำหรับท่านที่มีปัญหาเรื่องข้อเท้า หรือ ผู้สูงอายุที่เดินขึ้นไปไม่ไหว ด้านล่างจะมีร้านกาแฟให้ท่านสามารถนั่งรอได้

จากนั้นนำท่านไปชม **“ถนนหลงเจียงลู่”** ภายในถนนแห่งนี้ท่านจะได้ชมกำแพงกราฟิตี้และงานศิลปะหนึ่งในจุดเด่นที่ทำให้นักท่องเที่ยวต้องมาเยือน ซึ่งกลายเป็นแลนด์มาร์คสำหรับผู้ที่มาเยือน ถนนสายนี้ตั้งอยู่ในเขต SHINAN ซึ่งเป็นย่านเก่าแก่ของเมืองชิงเต่าที่ได้รับอิทธิพลจากสถาปัตยกรรมเยอรมันในอดีต ทำให้อาคารหลายแห่งบนถนนหลงเจียงลู่มีลักษณะสไตล์วิไลล้ำยุโรป โดดเด่นด้วยกระเบื้องหลังคาสีแดงและผนังสีเหลือง ทำให้บรรยากาศโดยรวมคล้ายกับเมืองเล็กๆ ในยุโรปอีกทั้งวิวทิวทัศน์ที่เป็นเอกลักษณ์ ถนนหลงเจียงลู่มีความลาดชันเล็กน้อย ทำให้มองเห็นทิวทัศน์ที่สวยงามของเมืองและบางช่วงสามารถมองเห็นวิวทะเลได้ด้วย



**ค่ำ**                    **รับประทานอาหารค่ำ ณ ร้านอาหาร (8)**

**เข้าสู่ที่พัก XANA DELUXE HOTEL BEER STREET UNIVERSITY ROAD QINGDAO หรือ โรงแรมระดับเทียบเท่า 4 ดาว**

**วันที่ห้า**            **โบสถ์ ST. MICHAEL'S CATHEDRAL - เดินเล่นย่าน Da Bao island ย่านเมืองเก่าสไตล์เยอรมัน-จีน - ช้อปปิ้งถนนจงซาน - ถ่ายรูปกับแลนด์มาร์คของเมืองชิงเต่า “สะพานจ้านเจียว” - อีกระช้อปpingถนนคนเดินพินฉาย่วน - เข้าสู่ที่พัก**

**เช้า**                    **รับประทานอาหารเช้า ณ โรงแรมที่พัก (9)**

นำท่านชม **“โบสถ์ ST. MICHAEL'S CATHEDRAL”** โบสถ์สไตล์โกธิคนี้สร้างขึ้นในช่วงต้นศตวรรษที่ 20 โดยชาวเยอรมัน ทำให้สถาปัตยกรรมของที่นี่เต็มไปด้วยกลิ่นอายยุโรปคลาสสิกท่ามกลางเมืองจีนที่ทันสมัย ตัวโบสถ์โดดเด่นด้วย อิฐสีเหลืองนวลสวยงาม ตัดกับหลังคาสีแดง สูงตระหง่าน ที่สามารถมองเห็นได้จากระยะไกล โบสถ์ St. Michael's Cathedral เป็นจุดเช็คอินที่

ยอดเยี่ยม สำหรับนักท่องเที่ยว ทั้งการถ่ายรูปสวย ๆ รอบอาคาร หรือการเข้ามาเยี่ยมชมด้านในโบสถ์ (พาท่านถ่ายรูปด้านหน้าโบสถ์)



จากนั้นนำท่านเดินเล่นย่าน “**DA BAO ISLAND ย่านเมืองเก่าสไตล์เยอรมัน-จีน**” ย่านนี้เต็มไปด้วยอาคารสไตล์เยอรมันผสมผสานกับกลิ่นอายจีนดั้งเดิม ทั้งหลังคาโค้งและหน้าต่างกระจกสี ทำให้ผู้มาเยือนเหมือนย้อนเวลาไปในยุโรปยุคเก่า ภายในย่านนี้จะมีคาเฟ่เล็กๆ และร้านอาหารพื้นเมืองที่ตกแต่งด้วยสไตล์คลาสสิก พร้อมสัมผัสความสงบและเสน่ห์ของเมืองเก่าที่ผสมผสานวัฒนธรรมสองฝั่งอย่างลงตัว



น

นำท่านไป “**ถนนจงซาน**” (**ZHONGSHAN ROAD**) ถนนคลาสสิกใจกลางเมืองกับเสน่ห์ยุโรป-จีน ถนนจงซานเป็นหนึ่งในแลนด์มาร์ค สำคัญของเมืองชิงเต่า ที่นี่เต็มไปด้วยสถาปัตยกรรมสไตล์เยอรมันโคโลเนียลผสมผสาน กับกลิ่นอายจีนดั้งเดิมอาคารเก่าแก่เรียงรายตลอดสองฝั่งถนน ให้ความรู้สึกย้อนยุคแต่ยังคงมีชีวิตชีวาบนถนนจงซานคุณสามารถเดินเล่นชม

ร้านค้าของฝากของที่ระลึกรวมถึงร้านกาแฟน่ารัก ๆ และร้านอาหารท้องถิ่นที่ตกแต่งอย่างสวยงาม อีกทั้งยังมีตลาดเล็ก ๆ ให้ผู้มาเยือนได้สัมผัสทั้งวัฒนธรรมและวิถีชีวิตชาวชิงเต่า

เที่ยง

รับประทานอาหารกลางวัน ณ ร้านอาหาร (10) อิ่มอร่อยกับเมนูซีฟู้ด



จากนั้นนำท่านไปชมแลนด์มาร์คของชิงเต่า “สะพานจ้านเจียว” (ZHANQIAO BRIDGE) สัญลักษณ์เมืองเก่าและวิหทะเลสุดคลาสสิก เป็นหนึ่งในแลนด์มาร์คสำคัญของเมืองชิงเต่า ตั้งอยู่ในโซนเมืองเก่า และถือเป็นสัญลักษณ์ของเมืองที่สะท้อนประวัติศาสตร์และวัฒนธรรมริมน้ำได้อย่างลงตัว สะพานไม้ยาวที่ทอดตัวออกไปในทะเลแห่งนี้ มีหอคอย HUILAN PAVILION อยู่ปลายสะพาน เป็นจุดถ่ายภาพยอดนิยมที่สามารถมองเห็นวิหทะเล ฟาโหล และเรือประมงสัญลักษณ์ของชิงเต่า สะพานจ้านเจียวเหมาะกับการมาเดินเล่นชมวิว ถ่ายรูปพระอาทิตย์ตก หรือเฟลิดเฟลีนกับกิจกรรมริมทะเล เป็นจุดเช็คอินคลาสสิกของชิงเต่าที่รวมทั้งความงดงามของธรรมชาติและเสน่ห์ประวัติศาสตร์ไว้ในที่เดียว



จากนั้นนำท่านไป **ถนนคนเดินพีฉาย่วน (PI CHAI YUAN)** เป็นหนึ่งในย่านการค้าและแหล่งรวมอาหารที่มีชื่อเสียงที่สุดในเมืองชิงเต่า โดยเฉพาะอย่างยิ่งในเรื่องของอาหารทะเลและสตรีทฟู้ดแบบดั้งเดิม และ จุดเด่นที่สุดของที่นี่คือ ร้านค้าอาหารทะเลที่จับมาสด ๆ เช่น หอยนางรม หอยเชลล์ หอยกาบ ปู และกุ้ง ซึ่งเราสามารถเลือกได้เองแล้วให้ร้านทำอาหารให้ และในถนนคนเดินแห่งนี้ยังมีขนมและของว่างพื้นเมืองของชิงเต่าอีกมากมายให้ท่านเลือกชิม เช่น เกี้ยวหนึ่ง ซาลาเปาไส้ต่างๆ บะหมี่ เต้าหู้เหม็น ไส้กรอกยักษ์ รวมถึงขนมที่ได้รับความนิยมใน โซเซียล เช่น ไอศกรีมวาฟเฟิลไข่ อิสระให้ท่านได้เดินเล่นช้อปปิ้งตามอัธยาศัย

**คำ** อิสระอาหารเย็นตามอัธยาศัย เพื่อให้ท่านได้เลือกซื้อสินค้าในถนนคนเดิน

เข้าสู่ที่พัก **XANA DELUXE HOTEL BEER STREET UNIVERSITY ROAD QINGDAO**  
หรือ โรงแรมระดับเทียบเท่า 4 ดาว

**วันที่หก** ฟรีเดย์ (อิสระท่องเที่ยวตามอัธยาศัย) ไม่มีไกด์ + ไม่มีรถให้บริการ

**เช้า** รับประทานอาหารเช้า ณ โรงแรมที่พัก (11)

จากนั้นอิสระให้ท่านได้ท่องเที่ยวตามอัธยาศัย โดยมีสถานที่ท่องเที่ยวที่แนะนำดังนี้

- ไปถ่ายรูปกับ **“วิวเมืองชิงเต่าแบบพาโนรามา”** บนดาดฟ้าโรงแรม **MANXIN HOTEL ZHANQIAO RAILWAY STATION** พื้นที่ชมวิวของโรงแรมแห่งนี้เป็นหนึ่งในจุดถ่ายภาพที่น่าสนใจของเมืองชิงเต่า ท่านจะได้ชมทิวทัศน์เมืองเก่าสไตล์ยุโรปของเมืองชิงเต่าแบบพาโนรามาและวิวของของทะเลสีคราม และท่าเรือจ้านเจียว ซึ่งเป็นแลนด์มาร์คสำคัญของชิงเต่า ( โดยมีค่าขึ้นไปถ่ายวิวด้านบนประมาณ 20 – 25 หยวน / ท่าน)





- **พิพิธภัณฑ์สัตว์น้ำชิงเต่า (Qingdao Aquarium)** หรือที่รู้จักกันในชื่อ Qingdao Underwater World เป็นหนึ่งในพิพิธภัณฑ์สัตว์น้ำที่เก่าแก่และมีชื่อเสียงที่สุดในประเทศจีน ภายในพิพิธภัณฑ์แห่งนี้ประกอบด้วยส่วนจัดแสดงหลักหลายส่วน ซึ่งเชื่อมต่อกันด้วยทางเดินใต้ดิน ได้แก่



- ✓ **อุโมงค์ใต้น้ำ:** เป็นไฮไลท์สำคัญ ที่ให้ผู้เข้าชมเดินผ่านอุโมงค์ใต้น้ำที่โปร่งใส สามารถชมสัตว์ทะเลหลากหลายชนิด รวมถึงฉลามและปลาตัวใหญ่ได้อย่างใกล้ชิด
- ✓ **พระราชวังแมงกะพรุน (Jellyfish Palace):** จัดแสดงแมงกะพรุนหลากหลายสายพันธุ์ภายใต้แสงไฟที่สวยงามตระการตา สร้างบรรยากาศที่เหมือนฝัน
- ✓ **พิพิธภัณฑ์สัตว์ทะเล (Marine Life Hall):** จัดแสดงสัตว์ทะเลหายากและสิ่งมีชีวิตในทะเลต่างๆ
- ✓ **พิพิธภัณฑ์แมวน้ำ (Seal Hall):** จัดแสดงสัตว์เลี้ยงลูกด้วยนมในทะเล เช่น แมวน้ำ สิงโตทะเล และนกเพนกวิน
- ✓ **พิพิธภัณฑ์ปลาวาฬ (Whale Hall):** จัดแสดงโครงกระดูกและตัวอย่างของปลาวาฬ

- ✓ การแสดงใต้น้ำ: มีการแสดงใต้น้ำที่น่าตื่นตาตื่นใจ เช่น การแสดงนางเงือก และการแสดงเต้นรำกับฉลาม (Dancing with Sharks) ที่ได้รับความนิยมอย่างมาก
- **ห้างสรรพสินค้า Mix C** เป็นหนึ่งในห้างสรรพสินค้าที่ใหญ่และทันสมัยที่สุดของเมือง ถือเป็นแลนด์มาร์คสำคัญที่สะท้อนถึงความเจริญของชิงเต่าในยุคปัจจุบัน การตกแต่งภายในที่ทันสมัยและหรูหรา เป็นแหล่งช้อปปิ้งที่รวบรวมแบรนด์ชั้นนำจากทั่วโลก ทั้งแบรนด์แฟชั่นชั้นนำ เครื่องสำอาง เครื่องประดับ และนาฬิกาชื่อดัง เหมาะสำหรับผู้ที่ชื่นชอบการช้อปปิ้งสินค้าแบรนด์เนม



**\*\* อีระอาหารเที่ยง – เย็น ตามอัธยาศัย \*\*\***

**เข้าสู่ที่พัก XANA DELUXE HOTEL BEER STREET UNIVERSITY ROAD QINGDAO หรือ โรงแรมระดับเทียบเท่า 4 ดาว**

**วันที่เจ็ด** เดินเล่นที่สวนสาธารณะสุดโรแมนติกที่ชิงเต่า SEA LOVE PARK – ถ่ายรูปกับชิงช้าสวรรค์ที่ QINGDAO EYE FERRIS WHEEL – ถ่ายรูปซิค ๆ ที่ถนนตัว S ที่ QINYU ROAD – เดินเล่นถนน SILVER FISH – เข้าสู่ที่พัก

**เช้า** **รับประทานอาหารเช้า ณ โรงแรมที่พัก (12)**

จากนั้นนำท่านไปเดินเล่นชมวิวทะเลสวยๆ **“SEA LOVE PARKW** สวนสาธารณะริมทะเลชื่อดังของเมืองชิงเต่า **ได้ชื่อว่าเป็นสวนสาธารณะที่โรแมนติก และแลนด์มาร์คยอดนิยมสำหรับการเดินเล่นและถ่ายภาพกับวิวทะเล** คุณสามารถเดินเล่นไปตามทางเดินที่ทอดยาวไปกับชายฝั่งและชมวิวทะเลสีครามที่กว้างใหญ่ และฟังเสียงคลื่นกระทบฝั่งเป็นประสบการณ์ที่ผ่อนคลายและสร้างความประทับใจ



จากนั้นนำท่านไปถ่ายรูปกับชิงช้าสวรรค์ที่ **“QINGDAO EYE FERRIS WHEEL”** หรือที่คนท้องถิ่นเรียกว่า Qindao Eye หรือ Qingdao Star Ferris Wheel เป็นหนึ่งในแลนด์มาร์คสำคัญและถือว่าเป็น “ชิงช้าสวรรค์ชมวิวทะเลแห่งแรกในมณฑลซานตง” โดยชิงช้าสวรรค์นี้มีความสูงประมาณ 68 เมตร มีกระเช้า 36 กระเช้า ขึ้นไปด้านบนท่านจะได้ชมวิวที่สวยงามของเมืองชิงเต่า โดยมีฉากหลังเป็นทะเลอันกว้างใหญ่ (ราคานี้ยังไม่รวมค่าขึ้นกระเช้า 50 หยวน / ท่าน)



ที่สำคัญชิงช้าสวรรค์แห่งนี้มีการติดตั้งไฟ LED จำนวนมาก ทำให้ในเวลากลางคืนจะมีการแสดงแสงสี (Light Show) ที่สว่างไสวและสวยงามตระการตา เป็นจุดที่โรแมนติกมากในการมาชมวิวยามค่ำคืนอีกด้วย

เที่ยง

### รับประทานอาหารกลางวัน ณ ร้านอาหาร (13)

จากนั้นพาท่านไปเดินเล่นถ่ายรูปชิค ๆ ที่ **“ถนนตัว S ที่ QINYU ROAD”** ถือเป็นหนึ่งในจุดเช็คอินยอดฮิต ที่โด่งดังมากในโลกโซเชียลของนักท่องเที่ยว จุดที่เป็นที่นิยมคือช่วงที่ถนนโค้งเป็นรูปตัว ‘S’ อย่างชัดเจน ถนนนี้ตั้งอยู่ริมทะเลทำให้เวลาภาพถ่ายที่ออกมาจะมี วิวทะเลสีครามเป็นฉากหลังที่สวยงามตัดกับสีของถนนและอาคารที่มีสถาปัตยกรรมสวยงามตามสไตล์ซึ่งเต่า ซึ่งได้รับอิทธิพลจากยุโรป ทำให้ภาพถ่ายดูมีสไตล์และโรแมนติก



จากนั้นพาท่านไปช้อปปิ้งถนนย่าน **“SILVER FISH ALLEY”** ตั้งอยู่ในย่านเมืองเก่า และเต็มไปด้วยอาคารสไตล์ “里院” (Liyuan) ซึ่งเป็นสถาปัตยกรรมแบบดั้งเดิมที่มีเอกลักษณ์ของชิงเต่า โดยจะเป็นอาคารหลายชั้นล้อมรอบลานภายใน (Courtyard) ซึ่งผสมผสานระหว่างรูปแบบอาคารสไตล์ยุโรปกับโครงสร้างแบบจีนดั้งเดิม ภายในถนนแห่งนี้มีทั้งร้านกาแฟ ร้านขายของฝากของที่ระลึก และร้านอาหารท้องถิ่น เรียกได้ว่า Silver Fish เป็นถนนคนเดินที่เป็นที่นิยมอีกแห่งหนึ่งของนักท่องเที่ยว



**คำ**                      **รับประทานอาหารค่ำ ณ ร้านอาหาร (14)**

**เข้าสู่ที่พัก XANA DELUXE HOTEL BEER STREET UNIVERSITY ROAD QINGDAO**  
**หรือ โรงแรมระดับเทียบเท่า 4 ดาว**

วันที่แปด ชิงเต่า – เมืองหลินอี่ – เดินเล่นถนนโบราณ YIZHOULI – สนามบินหลินอี่  
สนามบินดอนเมือง

เช้า **รับประทานอาหารเช้า ณ โรงแรมที่พัก (15)**

จากนั้นนำท่านเดินทางสู่ **เมืองหลินอี่ ( ใช้เวลาเดินทางประมาณ 3.30 ชั่วโมง )**



เดินทางถึงเมืองหลินอี่ นำท่านไปเดินเล่นช้อปปิ้ง “ **ถนนโบราณ YIZHOULI** ” ถนนโบราณที่มีอาคารบ้านเรือนสไตล์สถาปัตยกรรมจีนโบราณ และในถนนแห่งนี้มีสินค้าให้เลือกซื้อ อาทิ ขนม เครื่องดื่ม ของฝากของที่ระลึก อีกทั้งในถนนโบราณนี้ยังมีคาเฟ่ที่เหมาะสมแก่สายถ่ายรูป คือ ร้าน FINE DAY YIZHOULI ที่จะมีวิวให้ท่านไปจิบกาแฟบนระเบียงร้านและชมวิวเมืองโบราณได้ฟิลเหมือนย้อนยุคเลยทีเดียว

เที่ยง **รับประทานอาหารกลางวัน ณ ร้านอาหาร (16)**

ได้เวลาอันสมควรนำทุกท่านเดินทางสู่ **สนามบินหลินอี่** เพื่อทำการเช็คอิน

**17.00 น.** นำท่านเดินทางสู่ **ประเทศไทย** โดยสายการบิน **ไลอันแอร์** เที่ยวบิน **SL 8129**

**20.35 น.** ทุกท่านเดินทางถึง **สนามบินดอนเมือง** โดยสวัสดิภาพพร้อมความประทับใจ.....

\*\*\*\*\*

**\*\*\* ก่อนตัดสินใจจองทัวร์ ขอความกรุณาท่านอ่านรายละเอียดของโปรแกรม และเงื่อนไขต่าง ๆ ให้ครบถ้วน เนื่องจากหากท่านชำระค่าทัวร์เข้ามาแล้ว ไม่ว่าจะส่วนใดก็ตาม ท่านได้เข้าใจ และยอมรับเงื่อนไขดังกล่าวเป็นที่เรียบร้อยแล้ว \*\*\***

โปรแกรมท่องเที่ยว และ เมนูอาหาร อาจมีการสลับปรับเปลี่ยนโปรแกรมตามความเหมาะสมของหน่วยงาน (กรณีเกิดปัญหาารถติด ฝนตก ) ไกด์และหัวหน้าทัวร์จะแจ้งให้ท่านทราบในแต่ละวัน\*\*

กำหนดการเดินทาง	ราคา / ท่าน	พักเดี่ยว	จอยแลนต์	เด็กต่ำกว่า 2 ขวบ ( INF )
วันที่ 26 ธ.ค.68 – 2 ม.ค. 69 <b>** วันหยุดยาวปีใหม่ **</b>	<b>26,999</b>	<b>8,000</b>	<b>19,999</b>	<b>9,000</b>

### อัตรานี้รวม

- ✓ ค่าตัวเครื่องบินไป-กลับ ตามที่ระบุในโปรแกรมทัวร์
- ✓ ค่าอาหารตามที่ระบุในโปรแกรมทัวร์
- ✓ หัวหน้าทัวร์นำคณะจากเมืองไทย + ไกด์ท้องถิ่น
- ✓ ค่าบัตรเข้าชมสถานที่เที่ยวต่างๆ
- ✓ โรงแรมที่พัก + พร้อมอาหารเช้า **\*\* เนื่องจากโรงแรมในจีน (บางโรงแรม) ห้องพักแบบเตียงใหญ่ (Double Bed) ห้องประเภทนี้มีจำนวนห้องไม่มากนัก ดังนั้นกรณีท่านรีควีสขอ “ห้องเตียงใหญ่ (Double Bed)” แล้วห้องแบบดังกล่าวเต็มแล้ว ทางบริษัทฯ ขอปรับเปลี่ยนเป็นเตียงคู่ TWIN ให้ทันที**
- ✓ รถบัสพร้อมคนขับดูแลท่านตลอดทั้งทริป
- ✓ ค่าประกันคุ้มครองอุบัติเหตุ ตลอดทริปการเดินทาง
- ✓ **ค่าน้ำหนักกระเป๋าโหลด ท่านละ 1 ใบ น้ำหนัก..20 กก. // หิ้วขึ้นเครื่องได้ 7 กก.**
- ✓ **ราคาทัวร์รวมภาษีเรียบร้อยแล้ว ( ตามเงื่อนไขของบริษัทฯ กำหนด )**

## อัตรานี้ไม่รวม

- × ค่าทิปคนขับรถ ไกด์ท้องถิ่น 2,500 บาท / ท่าน / ทริปการเดินทาง  
**\*\* \*\* สำหรับหัวหน้าทัวร์ขึ้นอยู่กับความพึงพอใจของท่าน \*\***
- × กรณีลูกค้าต้องการซื้อเพิ่ม **ประกันสุขภาพในต่างประเทศ (คุ้มครองค่ารักษาพยาบาล )**
- × กรณีอัตราค่าภาษีเชื้อเพลิงและประกันวินาศภัยทางอากาศ ของสายการบิน (ปรับเพิ่ม)
- × ราคาทัวร์นี้สำหรับนักท่องเที่ยวคนไทยเท่านั้น
- × กรณีทางรัฐบาลจีนประกาศยกเลิกวีซ่ากรุ๊ปท่องเที่ยว (VISA GROUP) (ผู้เดินทางจะต้องเสียค่าใช้จ่ายในการทำวีซ่าเดี่ยวเพิ่ม ท่านละ 2,500 บาท)
- × ค่าธรรมเนียมวีซ่าเข้าประเทศจีนสำหรับชาวต่างชาติ ที่ไม่ได้รับการงดเว้นวีซ่าเข้าประเทศจีน
- × ค่าใช้จ่ายส่วนตัว อาทิ ค่าทำหนังสือเดินทาง, ค่าโทรศัพท์ส่วนตัว, ค่าซักรีด, มินิบาร์ในห้อง, รวมถึงค่าอาหาร และเครื่องดื่มที่สั่งเพิ่มนอกเหนือรายการ (หากท่านต้องการสั่งเพิ่ม กรุณาติดต่อหัวหน้าทัวร์แล้วจ่ายเพิ่มเองต่างหาก)

## เงื่อนไขการชำระเงิน

- **ทางบริษัทฯ ขอรับมัดจำ 10,000 บาท** สำหรับการจองนับตั้งแต่วันจองภายใน 2 วัน
- **กรุณาชำระส่วนที่เหลือ ก่อนเดินทางอย่างน้อย 20 วัน** (การไม่ชำระเงินค่ามัดจำ หรือชำระไม่ครบ หรือเช็คธนาคารถูกระงับการจ่ายไม่ว่าด้วยสาเหตุใดๆ บริษัทฯ มีสิทธิ์ยกเลิกทัวร์ หรือยกเลิกการเดินทาง )
- **หากจองทัวร์น้อยกว่า 15 วัน รบกวนชำระค่าทัวร์เต็มจำนวน**

## เงื่อนไขการยกเลิก

1. **กรณีกรุ๊ปเต็ม หรือ กรุ๊ปคอนเฟิร์มเดินทางแล้ว** ทางบริษัทขอสงวนสิทธิ์ในการยกเลิกทุกกรณี ยกเว้นจะเปลี่ยนผู้เดินทางสามารถแจ้งมายังบริษัทก่อนเดินทาง 10 วัน
2. **กรณีจำนวนผู้เดินทางไม่ถึง 15 ท่าน** ทางบริษัทฯอาจมีการเปลี่ยนแปลงค่าทัวร์ ( ในกรณีลูกค้ายืนยันที่จะเดินทาง ) หรือ ยกเลิกกรุ๊ป หรือ เลื่อนการเดินทาง ทั้งนี้จะแจ้งให้ลูกค้าทราบก่อนเดินทาง 10 วัน
3. สำหรับลูกค้าที่ไม่ได้ถือหนังสือเดินทางไทย **เมื่อวีซ่าผ่านแล้ว** แต่จะมีการยกเลิกการเดินทาง ทางบริษัทฯ ขอสงวนสิทธิ์ไม่คืนค่ามัดจำทัวร์ใดๆทั้งสิ้น ยกเว้นจะเปลี่ยนผู้เดินทางใหม่มาแทน



4. **ยกเลิกก่อนการเดินทาง 30 วันขึ้นไป บริษัทฯจะคืนเงินค่ามัดจำให้ โดยหักค่าใช้จ่ายที่เกิดขึ้นจริง อาทิ ค่ามัดจำตัวเครื่องบิน ค่ามัดจำแลนด์ ยกเว้นในกรณีวันหยุดเทศกาล วันหยุดนักขัตฤกษ์ ยกเลิกก่อนการเดินทาง 45 วัน จะคืนเงินค่ามัดจำให้ โดยหักค่าใช้จ่ายที่เกิดขึ้นจริง**
5. **ยกเลิก 15 - 29 วัน ก่อนการเดินทาง หักค่าใช้จ่าย 50% ของราคาตั๋ว หรือค่าใช้จ่ายที่เกิดขึ้นจริง** อาทิ ค่ามัดจำตัวเครื่องบิน ค่ามัดจำแลนด์ ค่าบริการอื่น ๆ
6. **ยกเลิก 1 - 14 วัน ก่อนการเดินทาง ขอสงวนสิทธิ์ไม่คืนเงินใด ๆทั้งสิ้น** เนื่องจากทางบริษัทฯ ได้จ่ายขาดไปหมดแล้ว
7. **กรณีลูกค้าถูกกรมแรงงานไทยไม่อนุญาตให้เดินทางออกนอกประเทศไทย หรือ เจ้าหน้าที่ตรวจคนเข้าเมือง ( ตม. จีน ) ปฏิเสธการเดินทางเข้าประเทศจีน เนื่องด้วยดุลพินิจของเจ้าหน้าที่ **ทางบริษัทฯ ไม่สามารถคืนค่าตั๋วได้** เนื่องจากค่าใช้จ่ายต่าง ๆมีการจ่ายขาดไปหมดแล้ว**

## ข้อควรทราบ

1. **เนื่องจากโปรแกรมทัวร์เส้นทางจีน ค่อนข้างเป็นรายการที่เดินทำค่อนข้างเยอะ ทางบริษัทฯ จึงขอสงวนสิทธิ์รับเฉพาะลูกค้าทัวร์ที่มีสุขภาพแข็งแรง และสามารถดูแลตัวเองได้ หากท่านมีปัญหาสุขภาพ อาทิ โรคหัวใจ โรคกล้ามเนื้อสูงชันรุนแรง ปัญหาเกี่ยวกับข้อเข่า หรือ ใช้รถเข็นวีลแชร์ โปรแกรมนี้อาจจะไม่เหมาะสมสำหรับท่าน**
2. **โปรแกรมท่องเที่ยว และ เมนูอาหาร อาจมีการสลับปรับเปลี่ยนโปรแกรมตามความเหมาะสมของหน้างาน** (กรณีเกิดปัญหาการติด ฝนตก) ไกด์และหัวหน้าทัวร์จะแจ้งให้ทราบในแต่ละวัน
3. **ในกรณีที่ลูกค้าต้องออกตัวโดยสารภายในประเทศ กรุณาติดต่อเจ้าหน้าที่ของบริษัทฯ เพื่อเช็คความรู้ป้มีการคอนเฟิร์มเดินทางก่อนทุกครั้ง** เนื่องจากสายการบินอาจมีการปรับเปลี่ยนไฟล์ทบิน หรือ เวลาบิน โดยไม่ได้แจ้งให้ทราบล่วงหน้า ทางบริษัทฯ จะไม่รับผิดชอบใด ๆ ในกรณี ถ้าท่านออกตัวภายในโดยไม่แจ้งให้ทราบและหากไฟล์ทบินมีการปรับเปลี่ยนเวลาบิน เพราะถือว่าท่านยอมรับในเงื่อนไขดังกล่าวแล้ว
4. **ทัวร์นี้จัดให้เฉพาะลูกค้าที่ประสงค์จะไปท่องเที่ยวตามรายการของทัวร์ทุกวันที่ท่าน **ในกรณีท่าน** **สงวนสิทธิ์ไม่ใช้บริการใด ๆ ก็ตาม ทางบริษัทฯ ขอสงวนสิทธิ์ไม่คืนค่าใช้จ่ายใด ๆ แก่ท่าน เนื่องจากค่าใช้จ่ายเป็นแบบเหมาจ่ายล่วงหน้าแล้ว****
5. **ผู้เดินทาง (ตั้งครรภ์) ( ขอความกรุณาแจ้งให้บริษัทฯ ทราบก่อน )** เนื่องจากต้องมีใบรับรองแพทย์ ระบุชัดเจนว่าสามารถเดินทางออกนอกประเทศได้ รวมถึงรายละเอียดอายุครรภ์ที่ชัดเจน
6. **กฎข้อบังคับ Power Bank ที่จะนำขึ้นเครื่องบิน ตั้งแต่ 28 มิย 68 Power Bank ที่จะนำขึ้นเครื่องบินที่สนามบินเมืองจีน ต้องมีเครื่องหมาย CCC (China Compulsory Certificate (CCC) หรือ เครื่องหมาย 3C เป็นเครื่องหมายรับรองความปลอดภัยภาคบังคับของจีน ถึงจะนำขึ้นเครื่องได้ ถ้าไม่มีเครื่องหมายนี้ หรือ หากด้านหลังของ Power Bank ระบุข้อมูลไม่ชัดเจนจะไม่สามารถนำขึ้นเครื่องได้**

1. **กรุณาตรงต่อเวลา !! มาตามเวลานัดหมาย หากท่านมาช้ากว่าเวลาที่รถออกเดินทาง ทำให้ท่านตกทริปท่องเที่ยว ท่านจะไม่สามารถเรียกร้องค่าเสียหายใดๆได้**
2. **รายการท่องเที่ยวและรายการอาหารที่ระบุไว้ อาจมีการเปลี่ยนแปลงได้ตามสถานการณ์ตามความเหมาะสมของหน่วยงาน**
3. **คณะเดินทางช่วงวันหยุดยาว หรือ ช่วงเทศกาลที่ต้องการันตีมัดจำหรือจ่ายเต็มแบบมีเงื่อนไข จะไม่มีการคืนเงินมัดจำหรือค่าทัวร์ทั้งหมด**
4. **หากมีการถอนตัวหรือไม่ใช้บริการตามที่ระบุเอาไว้ในโปรแกรมทัวร์ ผู้จัดถือว่าผู้ท่องเที่ยวสละสิทธิ์และจะไม่คืนเงินค่าบริการที่ได้ชำระไว้ ไม่ว่ากรณีใดๆ ทั้งสิ้น เนื่องจากค่าใช้จ่ายที่ท่านได้จ่ายให้กับบริษัทฯ เป็นการชำระหมาจ่ายแล้ว**
5. **ทางบริษัทฯจะไม่รับผิดชอบใดๆทั้งสิ้น หากเกิดสิ่งของสูญหายจากการโจรกรรมและหรือเกิดอุบัติเหตุที่เกิดจากความประมาทของนักท่องเที่ยวเอง**
6. **กรณีเกิดความผิดพลาดจากตัวแทนหรือหน่วยงานที่เกี่ยวข้อง จนมีการยกเลิก ล่าช้า เปลี่ยนแปลงการบริการจากสายการบิน หรือ หน่วยงานที่ให้บริการ บริษัทฯจะพยายามแก้ไขอย่างสุดความสามารถที่จะประสานงานให้เกิดประโยชน์สูงสุดแก่ลูกค้า แต่ทั้งนี้ทั้งนั้นจะไม่มีการคืนเงินให้สำหรับค่าบริการนั้นๆ**
7. **ในกรณีที่ทางสายการบินมีการเรียกเก็บค่าภาษีเชื้อเพลิงเพิ่มเติม ราคานี้ อาจมีการเปลี่ยนแปลงได้ตามประกาศสายการบิน...**
8. **หนังสือเดินทาง ต้องมีอายุเหลือใช้งานไม่น้อยกว่า 6 เดือน**
9. **หากท่านมีความจำเป็นต้องรับฝากของจากผู้อื่น เพื่อที่จะนำไปยังประเทศจีน หรือรับฝากกลับประเทศไทย ควรตรวจสอบสิ่งของเหล่านั้นก่อนว่าต้องไม่เป็นสิ่งของผิดกฎหมาย ซึ่งของผิดกฎหมายบางประเภท อาจมีโทษถึงขั้นประหารชีวิต ซึ่งเจ้าหน้าที่จะไม่รับฝากกระเป๋าหรือสิ่งของใดๆ**
10. **มัดคุเทศก์ พนักงานและตัวแทนของผู้จัด ไม่มีสิทธิ์ในการให้คำสัญญาใดๆ ทั้งสิ้นแทนผู้จัด นอกจากนี้ เอกสารลงนามโดยผู้มีอำนาจของผู้จัดกำกับเท่านั้น**
11. **เนื่องด้วยมาตรการรักษาความปลอดภัยของสนามบินทั่วโลก ก่อนท่านขึ้นเครื่องบิน กรุณาแยกของเหลว เจล สเปรย์ ที่จะนำติดตัวขึ้นเครื่องบิน แยกใส่ถุงพลาสติกใสมีซิปล็อคปิดสนิท โดยที่ขนาดบรรจุภัณฑ์ไม่เกิน 100 มิลลิลิตรต่อชิ้น และรวมกันทุกชิ้นไม่เกิน 1 ลิตร รวมถึงสิ่งของที่มีลักษณะคล้ายกับอาวุธ เช่น กรรไกรตัดเล็บ มีดพก แหนบ จะต้องใส่กระเป๋าใบใหญ่และฝากเจ้าหน้าที่โหลดใต้ท้องเครื่องบินเท่านั้น**