



**“ทราเวล สปรี”**  
License No. 11/06647



ลูกค้าติดต่อได้ 24 ชม.

@travelspree

02-106-2388  
086-313-1989

www.travelspree.com

ติดตามโปรโมชั่น

2/188 ม.พฤษธารวิมล ถ.เพิ่มสิน ซอย 34 แขวงคลองถนน เขตสายไหม กทม 10220

# บินตรงจงชิ่ง

## จงชิ่ง ต้าจู้ ฟรีเดย์ 4 วัน 3 คืน (3U)

T2G-CKG10(3U)

### บินตรงจงชิ่ง

ต้าจู้ • หงหยาดัง • ฟรีเดย์

พักดี 4 ดาวทุกคืน

ไม่ลงร้านอาหาร

“หงหยาดัง”

4 วัน 3 คืน

วันเดินทาง  
พ.ย.2568 - มี.ค.2569

“บ้งรถไฟทะเลซุติง”

บินตรงลงจงชิ่ง • หน้าผาแกะสลักต้าจู้ • ศิลปินพรพุกธรูปองค์ใหญ่  
หงหยาดัง • บั้งรถไฟทะเลซุติง • วัดหลิวฮั่น • ถนนคนเดินเจียฟางเปี่ย  
เมืองโบราณซือปาที่ • อิสระฟรีเดย์ 1 วันตามอัธยาศัย

ชำระค่าบริการ  
23 กก.

ราคาเริ่มต้น

# 16,999.-

ประกันอุบัติเหตุ  
+ ประกันสุขภาพ

“เมืองโบราณซือปาที่”

“ตึกตะเกียบ”

วันที่	กำหนดการ	เข้า	เที่ยง	เย็น	โรงแรม <u>4 ดาว</u>
1	สนามบินสุวรรณภูมิ BKK-CKG <u>3U3772</u> (19.20-23.40) สนามบินฉางชิ่ง - เข้าโรงแรม	X	X		Chongqing Huashang Hotel หรือเทียบเท่า
2	เมืองต้าจู่ - หน้าผาแกะสลักต้าจู่ - พระโพธิสัตว์กวนอิมพันมือพันตา - ศิลาจารึกพระพุทธรูปองค์ใหญ่ - ฉางชิ่ง - เมืองโบราณสี่อปาตี - หงหยาดั่ง				Wulong Yiyun Hotel หรือเทียบเท่า
3	----- อีสระทั้งวัน ไม่มีรถให้บริการ -----		X	X	Chongqing Huashang Hotel หรือเทียบเท่า
4	ถ้ำยรูปรถไฟทะเลตุ๊ก - วัดหลัวฮั่น - ถนนคนเดินเจียฟางเป่ย์ - สนามบินฉางชิ่ง CKG-BKK <u>3U3771</u> (16.05-18.20)				

### อัตราค่าบริการ (ราคาต่อท่าน) – **พัก 4 ดาวทุกคืน**

กำหนดการเดินทาง	ผู้ใหญ่ พักห้องละ 2-3 ท่าน	พักเดี่ยว จ่ายเพิ่ม
12 - 15 พ.ย. 2568	16,999	5,500
13 - 16 พ.ย. 2568	17,999	5,500
26 - 29 พ.ย. 2568	18,999	5,500
3 - 6 ธ.ค. 2568	18,999	5,500
8 - 11 ธ.ค. 2568	18,999	5,500
11 - 14 ธ.ค. 2568	18,999	5,500
22 - 25 ธ.ค. 2568	18,999	5,500
24 - 27 ธ.ค. 2568	18,999	5,500
26 - 29 ธ.ค. 2568	18,999	5,500
2 - 5 ม.ค. 2569	18,999	5,500
9 - 12 ม.ค. 2569	18,999	5,500
14 - 17 ม.ค. 2569	18,999	5,500
28 - 31 ม.ค. 2569	18,999	5,500
5 - 8 มี.ค. 2569	18,999	5,500
11 - 14 มี.ค. 2569	18,999	5,500
25 - 28 มี.ค. 2569	18,999	5,500

ไม่มีราคาเด็ก (เด็กราคาเท่าผู้ใหญ่)

ยกเว้นเด็กทารก (อายุไม่เกิน 2 ขวบ นับจากวันเดินทาง) ราคาคนละ 6,000 บาท

**ราคาจอยแลนด์ ไม่เอาตัว หักออก 6,000 บาท/ท่าน จากราคาทัวร์ข้างต้น**

ราคาระดับดังกล่าวข้างต้น ยังไม่รวมค่าทิปไกด์ท้องถิ่น และคนขับรถ **1500 บาท/ท่าน/ทริป**

ขอสงวนสิทธิ์เรียกเก็บค่าทิปดังกล่าว ณ สนามบิน วันเซ็คอิน (ขาไป)

ส่วนหัวหน้าทัวร์ไทยที่ดูแลคณะจากเมืองไทย สามารถให้ทิปตามแต่ท่านจะเห็นสมควร

**เนื่องจากเป็นสายการบินที่ทางจีนเป็นผู้ดำเนินการทั้งหมด**

**ไม่สามารถเลือกที่นั่ง หรือ อัปเกรดที่นั่งล่วงหน้าได้ // และไม่มีอาหารบนเครื่อง**

**ทุกอย่างจะเลือกได้ เฉพาะวันเซ็คอิน หน้าเคาท์เตอร์เท่านั้น**

วันแรก สนามบินสุวรรณภูมิ – สนามบินฉงชิ่ง - เข้าที่พัก

16.00 น. พร้อมกันที่ **สนามบินสุวรรณภูมิ อาคารผู้โดยสารขาออก ชั้น 4** นำคณะเซ็คอิน ณ เคาน์เตอร์ **สายการบินเซวอนแอร์ไลน์ (3U)** โดยมีเจ้าหน้าที่จากบริษัทฯ คอยอำนวยความสะดวก

19.20 น. ออกเดินทางสู่ **เมืองฉงชิ่ง** โดยเที่ยวบิน **3U3772**

**(มีอาหาร-น้ำดื่มบริการบนเครื่อง ทั้งขาไป-ขากลับ)**

**การบริการอาหารและเครื่องดื่มบนเครื่องบิน เป็นบริการของสายการบิน ทั้งนี้อาจมีการเปลี่ยนแปลงได้ขึ้นอยู่กับนโยบายของสายการบิน โดยไม่ต้องแจ้งให้ทราบล่วงหน้า**

23.40 น. เดินทางถึง **สนามบินฉงชิ่ง** หลังผ่านขั้นตอนการตรวจคนเข้าเมือง และตรวจรับสัมภาระเรียบร้อยแล้ว ยินดีต้อนรับทุกท่านสู่ **สาธารณรัฐประชาชนจีน**

**เวลาที่จีนเร็วกว่าไทย 1 ชั่วโมง กรุณาปรับเวลาของท่าน เพื่อให้ตรงตามเวลานัดหมาย**

นำท่านเดินทางสู่ **มหานครฉงชิ่ง** ซึ่งอยู่ติดกับมณฑลเสฉวน ถือเป็นเมืองใหญ่ 1 ใน 4 ของประเทศจีนที่มีฐานะเทียบเท่ามณฑล ถูกขนานนามว่า **“เมืองภูเขา เต่าไฟ เมืองในหมอก”**

ที่พัก **Chongqing Huashang Hotel** ระดับ 4 ดาว หรือเทียบเท่า (โรงแรมมาตรฐานจีน)

หมายเหตุ : ชื่อโรงแรมที่ท่านพัก ทางบริษัทฯ จะทำการแจ้งพร้อมใบนัดหมาย 3-5 วันก่อนการเดินทาง

วันที่ 2

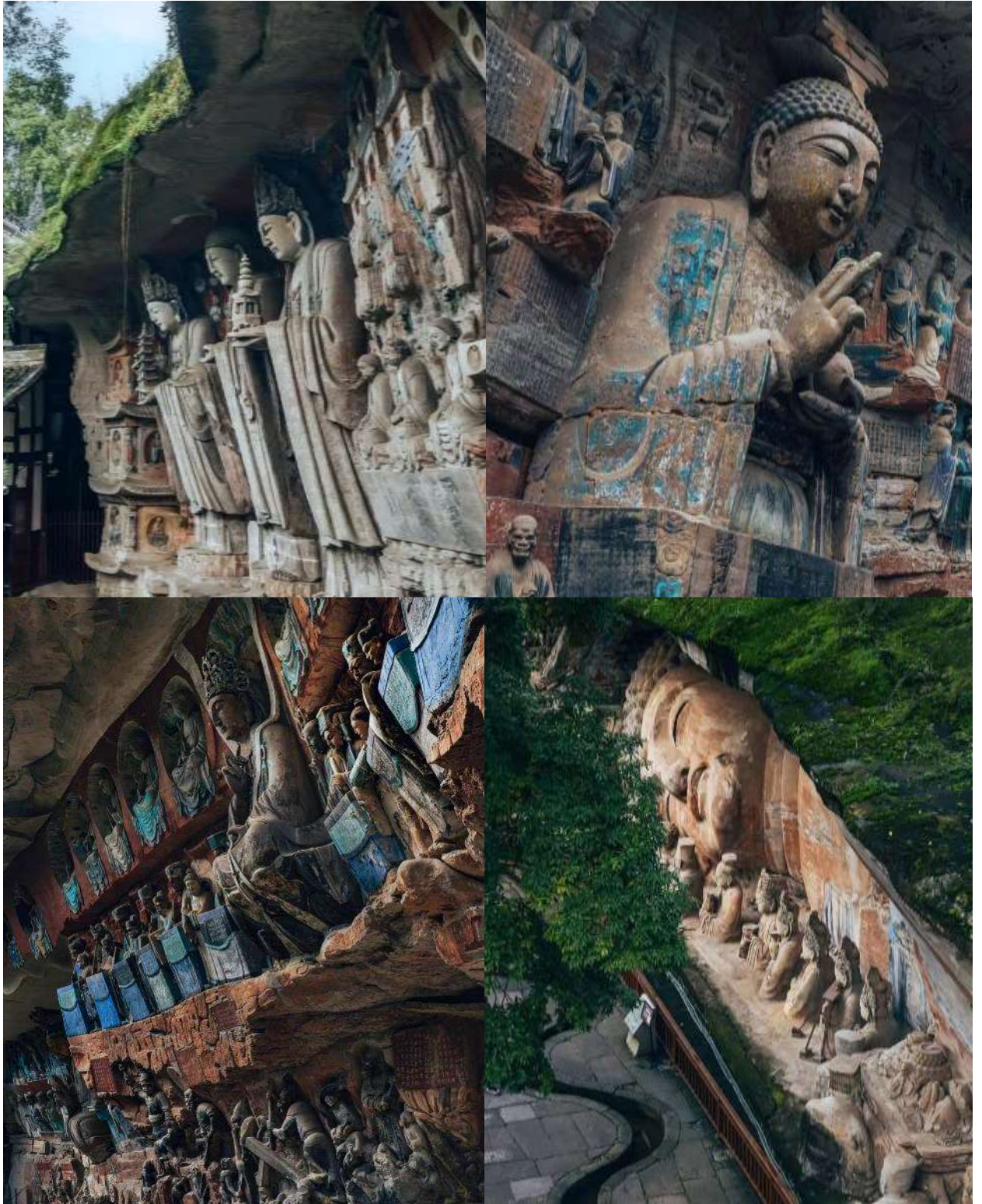
ฉงชิ่ง → เมืองต้าจู่ – หน้าผาแกะสลักต้าจู่ – พระโพธิสัตว์กวนอิมพันมือพันตา – ศิลป  
จารึกพระพุทธรูปองค์ใหญ่ - ฉงชิ่ง – เมืองโบราณสี่ปาตี - หงหยาดั่ง

**เช้า** **รับประทานอาหารเช้า ณ ห้องอาหารของโรงแรม**

จากนั้นนำท่านเดินทางสู่ **เมืองต้าจู่ (ใช้เวลาเดินทางประมาณ 2 ชม.)** เมืองต้าจู่ เป็นอำเภอเล็กๆที่อยู่  
ท่ามกลางภูเขา 5 ลูก คือ ภูเขาเป่ย์ซัน ภูเขาเป่าต้งซัน ภูเขาหนันซัน ภูเขาสี่จ้วนซัน และภูเขาสี่เหมินซัน เป็น  
เมืองที่มีพื้นที่สีเขียวด้วยผืนป่าและอากาศเย็นสบายตลอดปี



ชม **มรดกโลกผาหินแกะสลักต้าจู่ (DAZU ROCK CARVINGS)** จุดที่เราจะนำท่านไปชมคือ **ผาหิน  
แกะสลักที่เขาเป่าต้งซัน** ซึ่งอยู่ห่างไปทางทิศตะวันออกเฉียงเหนือของอำเภอต้าจู่ 15 กิโลเมตร เป็นการ  
แกะสลักหินในปี ค.ศ.1179 และมีการก่อสร้างเรื่อยมาจนถึงสิ้นปี ค.ศ.1249 รูปแกะสลักหินส่วนใหญ่เป็น  
พระพุทธรูป มีอยู่กว่า 10,000 ชิ้น ตามแนวยาวของหน้าผากว่า 500 เมตร เอกลักษณ์ของที่นี่คือ ผาหินขนาด  
ใหญ่ที่แกะสลักรูปพระพุทธรูป พระโพธิสัตว์ และอื่นๆ ที่นำเอาความเชื่อทางศาสนา ผสมผสานผสานกันอย่าง  
ลงตัว ล้อมรอบไปด้วยต้นไม้ป่าเขาอันร่มรื่น (**ราคารวมรถแบตเตอร์**)



**เที่ยง**

**รับประทานอาหารเที่ยง ณ ร้านอาหาร**

จากนั้นนำท่านเดินทางกลับ **เมืองฉงชิ่ง (ใช้เวลาเดินทางประมาณ 2.30 ชม.)** นำท่านสู่ **ถนนเก้าสีอปา**  
**ที่ Chongqing Shibati (18 Steps)** มีอายุย้อนไปถึงสมัยราชวงศ์หมิงและชิง โดยมีสถาปัตยกรรมแบบ  
 ตั้งเดิม ตรอกซอกซอยแคบๆ และหน้าร้านแบบโบราณที่ให้ผู้มาเยือนได้สัมผัสอดีตของเมือง

ถนนเรียงรายไปด้วย ร้านค้าที่จำหน่ายของว่าง งานฝีมือ และของที่ระลึกในท้องถิ่น รวมถึงร้านอาหารที่ให้บริการอาหารดั้งเดิม ในช่วงไม่กี่ปีที่ผ่านมา ชิบาติได้พยายามฟื้นฟูเพื่อรักษามรดกทางวัฒนธรรม และดึงดูดทั้งนักท่องเที่ยวและคนในท้องถิ่น ปัจจุบันบริเวณนี้เป็นสถานที่จัดกิจกรรมทางวัฒนธรรม นิทรรศการ ศิลปะ และการแสดง ทำให้เป็นจุดหมายปลายทางยอดนิยมสำหรับผู้ที่ต้องการสัมผัสประวัติศาสตร์และเสน่ห์ของฉงชิ่งเก่า



จากนั้นพาท่านเที่ยวชม **หงหยาดัง (Hongyadong) ซ้อปั้งมอลล์ขนาดใหญ่** ตั้งอยู่ริมฝั่งแม่น้ำเจียหลิง ถัดมาจากจัตุรัสเฉาเทียนเหมิน อีกหนึ่งแหล่งท่องเที่ยวที่ติดอันดับโลกของเมืองฉงชิ่ง ที่นี่แบ่งออกเป็นโซน มีหลายชั้น ทั้งตลาดของกิน แหล่งช้อปปิ้ง และโรงแรม หากนับว่าเป็นตลาด เชื่อว่า หงหยาดัง ถือเป็นตลาดที่เก๋ที่สุดที่นักท่องเที่ยวได้สัมผัสมา ด้วยการตกแต่งสไตล์จีนโบราณมีทั้ง ถ้ำ ภูเขา น้ำตก ศาลา ทางเดิน สะพาน จุดชมวิวน้ำเจียหลิง เพลิดเพลินกับวิถีชีวิตของคนฉงชิ่ง ครบทุกมุมมอง



**เย็น**                    **รับประทานอาหารเย็น ณ ร้านอาหาร**

ที่พัก                    **Chongqing Huashang Hotel** ระดับ 4 ดาว หรือเทียบเท่า (โรงแรมมาตรฐานจีน)  
หมายเหตุ : ชื่อโรงแรมที่ท่านพัก ทางบริษัทฯ จะทำการแจ้งพร้อมใบนัดหมาย 3-5 วันก่อนการเดินทาง

**วันที่ 3**                    **อิสระช้อปปิ้ง เที่ยวเล่นตามอัธยาศัย ---- ไม่มีรถบัสให้บริการ**

**เช้า**                    **รับประทานอาหารเช้า ณ ห้องอาหารของโรงแรม**

อิสระท่องเที่ยวตามอัธยาศัย ท่านสามารถสอบถามข้อมูลการเดินทางจากไกด์หรือ หัวหน้าทัวร์ได้  
แนะนำสถานที่ท่องเที่ยวในเมืองฉงชิ่ง

- เมืองโบราณสี่อู๋โข่ว
- ตึกตะเกี ยบ
- ตึกไคว่ซิงโล่ ชั้น 22
- แต่งหน้า แต่งชุด แบบพส.จีน
- ตระเวนทานอาหารร้านขึ้นชื่อของฉงชิ่ง



## อิสระอาหารเที่ยงและเย็นตามอัธยาศัย

ที่พัก

*Chongqing Huashang Hotel* ระดับ 4 ดาว หรือเทียบเท่า (โรงแรมมาตรฐานจีน)

หมายเหตุ : ชื่อโรงแรมที่ท่านพัก ทางบริษัทฯ จะทำการแจ้งพร้อมใบนัดหมาย 3-5 วันก่อนการเดินทาง

T2G-CKG10(3U)



วันที่ 4 ชมรถไฟฟ้าทะลุตึก - วัดหลัวฮั่น - ถนนคนเดินเจียฟางเป่ย์ - สนามบินฉงชิ่ง - สนามบินสุวรรณภูมิ

เช้า รับประทานอาหารเช้า ณ ห้องอาหารของโรงแรม



นำทุกท่านชม **รถไฟฟ้าทะลุตึก** เป็นรถไฟฟ้าสาย 2 ของมหานครฉงชิ่ง ที่กำลังวิ่งผ่านสถานีหลี่จื่อป้า (Liziba Station) ทะลุตึก 19 ชั้น ซึ่งเป็นอาคารที่พักอาศัยของประชาชน รถไฟฟ้าสายนี้ถูกสร้างขึ้นโดยไม่ต้องรื้อถอนตึกดังกล่าว โดยสถานีหลี่จื่อป้าใช้พื้นที่เพียงชั้น 6-8 ของตัวอาคารเท่านั้น แต่ประชาชนที่อาศัยอยู่ไม่ต้องกังวลเรื่องของเสียงรบกวน เนื่องจากผ่านการออกแบบให้สามารถลดเสียงการทำงานด้วยอุปกรณ์ชนิดพิเศษ ที่ทำ

ให้เสียงของรถไฟฟ้าสายนี้ดังเท่าเครื่องล้างจาน (ประมาณ 75.8 เดซิเบล)





จากนั้นนำทุกท่านเดินทางสู่ **วัดหลัวฮั่น (Luohan Temple)** เป็นวัดที่ตั้งอยู่ใจกลางเมือง เป็นที่ประดิษฐานพระพุทธรูปหลายร้อยองค์ สร้างขึ้นเมื่อ 1000 ปีก่อนในสมัยราชวงศ์ซ่ง ก่อนถูกสร้างและบูรณะขึ้นใหม่ในปี 1945 มีพระพุทธรูปทองคำองค์ใหญ่สวยงามมาก วัดแห่งนี้ยังมีความร่มรื่นและเป็นวัดเก่าแก่ที่อยู่ในสังคมเมืองที่เจริญ นิยมไหว้ขอพร เรื่องความรัก การงาน สุขภาพ ค้าขาย และที่สำคัญห้ามพลาดถ่ายรูปกับมูมเซ็คอินภายในวัดกับสถาปัตยกรรมที่สวยงาม

### เที่ยง **รับประทานอาหารเที่ยง ณ ร้านอาหาร**

จากนั้นนำท่านช้อปปิ้ง **ถนนคนเดินเจี๋ยฟางเปย์ (Jiefangbei)** ตั้งอยู่บริเวณอนุสาวรีย์ปลดแอกประชาชน เป็นสถานที่สุดฮิตของวัยรุ่นหญิง คล้ายกับสยามบ้านเรา เป็นแหล่งช้อปปิ้งแบรนด์ดังหลายแบรนด์รวมอยู่ที่นี่ มีร้านอาหาร ร้านหม่าล่า คาเฟ่ เป็นอีกที่ที่ต้องแวะช้อปปิ้ง ชิมกันแบบจุๆ ตรงนี้ถ่ายรูปสตรีทๆออกมาได้ชิคๆ

16.05 น. ออกเดินทางสู่ **สนามบินสุวรรณภูมิ กรุงเทพฯ** โดยเที่ยวบินที่ **3U3771 (บริการอาหารบนเครื่อง)**

18.20 น. เดินทางถึง **สนามบินสุวรรณภูมิ** โดยสวัสดิภาพพร้อมความประทับใจไม่รู้ลืม



# กรุณาศึกษารายละเอียดทั้งหมด ก่อนทำการจองทัวร์

เพื่อความถูกต้องและความเข้าใจตรงกันระหว่างลูกค้า และ บริษัททัวร์ลูกค้า  
เมื่อกำหนดตกลงชำระเงินมัดจำ หรือ ค่าทัวร์ทั้งหมดแล้ว  
ทางบริษัทฯ จะถือว่าท่านได้ยอมรับเงื่อนไข ข้อตกลงต่างๆ ทั้งหมด

## เที่ยวบินภายในประเทศ ขอสงวนสิทธิ์ไม่รับประกันทุกกรณี

หากท่านมีความจำเป็นจะต้องซื้อตั๋วเครื่องบินภายในประเทศ เพื่อบินไปและกลับจาก  
กรุงเทพฯ กรุณาสอบถามเที่ยวบินเพื่อยืนยันกับทางเจ้าหน้าที่ก่อนทำการจอง และ**ขอ**  
**ความกรุณาให้ท่านซื้อตั๋วเครื่องบินประเภทที่สามารถเลื่อนวันและเวลาเดินทางได้** อัน  
เนื่องมาจาก หากเกิดความผิดพลาดจากทางสายการบิน ไม่ว่าจะเป็นการยกเลิกเที่ยวบิน  
การล่าช้าของสายการบิน การยุบเที่ยวบินรวมกัน ตารางการเดินทางมีการเปลี่ยนแปลง  
ซึ่งสายการบินพิจารณาสถานการณ์แล้วพบว่าอยู่เหนือการควบคุมของทางสายการบิน  
หรือจะเป็นเหตุผลเชิงพาณิชย์ หรือเป็นเหตุผลด้านความปลอดภัย ดังนั้นเหตุผลเหล่านี้ อยู่  
เหนือการควบคุมของบริษัทฯ

**บริษัทฯ ขอสงวนสิทธิ์ที่จะไม่รับประกันและไม่คืนค่าใช้จ่ายใดๆ ทั้งสิ้น**

โปรดตรวจสอบหนังสือเดินทาง  
(PASSPORT)



**\*\*\*สำคัญมาก\*\*** สำเนาหน้าพาสปอร์ตผู้เดินทาง จะต้องมียุ่เหลือมากกว่า 6 เดือน  
ก่อนหมดอายุ นับจากวันที่เดินทางกลับ และต้องเหลือหน้าว่างอย่างน้อย 2 หน้า

กรุณาตรวจสอบก่อนส่งให้บริษัทฯ มิฉะนั้น ทางบริษัทฯจะไม่รับประกันกรณีสพาส  
ปอร์ตหมดอายุ และด่านตรวจปฏิเสการเข้า-ออกเมืองของท่าน  
**กรุณาส่งหน้าพาสปอร์ต พร้อมหลักฐานการโอนเงิน**



# เงื่อนไขการจองและการยกเลิก

## ✕ ☐ 🗄 การจองทัวร์ ★

กรุณาจองทัวร์ล่วงหน้าก่อนการเดินทาง **พร้อมชำระมัดจำ 10,000 บาท ภายใน 3 วันหลังการจอง** ส่วนที่เหลือชำระทันทีก่อนการเดินทาง ไม่น้อยกว่า 21 วัน มิฉะนั้น ถือว่าท่านยกเลิกการเดินทางโดยอัตโนมัติ (ช่วงวันหยุดยาว หรือ เทศกาล กรุณาชำระก่อนเดินทาง 30 วัน

## ✕ ☐ 🗄 กรณียกเลิก (จอยกรุป) ★

ยกเลิกก่อนการเดินทาง **30 วันขึ้นไป** บริษัทฯ จะคืนเงินค่ามัดจำให้ทั้งหมด โดยหักค่าใช้จ่ายที่เกิดขึ้นจริง เช่น ค่าตัว หรือ ค่าวีซ่า



ยกเลิกการเดินทาง **15-29 วัน**  
ก่อนเดินทาง

หักค่าทัวร์ 50% จากราคาขาย และหักค่าใช้จ่ายที่เกิดขึ้นจริงทั้งหมดไม่ว่ากรณีใด ๆ ทั้งสิ้น



ยกเลิกการเดินทาง **0-14 วัน**  
ก่อนเดินทาง

บริษัทฯ ขอสงวนสิทธิ์เก็บเงินค่าทัวร์ทั้งหมดไม่ว่ากรณีใด ๆ ทั้งสิ้น



กรณีเจ็บป่วย จนไม่สามารถเดินทางได้ ซึ่งจะต้องมีใบรับรองแพทย์จากโรงพยาบาลรับรอง บริษัทฯ จะทำการเลื่อนการเดินทางของท่านไปยัง **คณะต่อไป** แต่ทั้งนี้ท่านจะต้องเสียค่าใช้จ่ายที่ไม่สามารถยกเลิก หรือ **เลื่อนการเดินทางได้ตามความเป็นจริง** เช่น ค่าตัวเครื่องบิน ค่าโรงแรม ค่าวีซ่า เป็นต้น



## อัตราค่าบริการรวม



ค่าตัวเครื่องบินไป-กลับ พร้อมคณะ



โรงแรมที่พักตามรายการที่ระบุ หรือ ระดับเทียบเท่า

- กรณีห้อง TWIN BED (เตียงเดี่ยว 2 เตียง) ซึ่งโรงแรมไม่มีหรือเต็ม ทางบริษัทขอปรับเป็นห้อง DOUBLE BED แทนโดยมีต้องแจ้งให้ทราบล่วงหน้า
- หากต้องการห้องพักแบบ DOUBLE BED ซึ่งโรงแรมไม่มีหรือเต็ม ทางบริษัทขอปรับเป็นห้อง TWIN BED แทนโดยมีต้องแจ้งให้ทราบล่วงหน้า
- กรณีพักแบบ TRIPLE ROOM 3 ท่าน 1 ห้อง ท่านที่ 3 อาจเป็นเสริมเตียง หรือ SOFA BED หรือ เสริมฟูกที่นอน ทั้งนี้ขึ้นอยู่กับรูปแบบการจัดห้องพักของโรงแรมนั้นๆ



ค่าอาหาร ค่าเข้าชม ค่ายานพาหนะทุกชนิด ตามที่รายการทัวร์ระบุ



น้ำหนักสัมภาระ ท่านละไม่เกิน 23 กิโลกรัม และสัมภาระติดตัวขึ้นเครื่องได้ 1 ชิ้น ต่อท่าน น้ำหนักต้องไม่เกิน 7 กิโลกรัม



มัคคุเทศก์ท้องถิ่น และหัวหน้าทัวร์นำเที่ยวคนไทย



ค่าประกันอุบัติเหตุในระหว่างการเดินทางท่องเที่ยว วงเงินประกันท่านละ 1,000,000 บาท และประกันสุขภาพ วงเงินประกันท่านละ 500,000 บาท ครอบคลุม สุขภาพ อาการเจ็บป่วย อุบัติเหตุต่างๆ ที่เกิดขึ้นภายในวันเดินทาง



## อัตราค่าบริการไม่รวม

- ✘ ค่าหนังสือเดินทาง และเอกสารต่างด้าวต่างๆ
- ✘ ค่าใช้จ่ายส่วนตัว เช่น ค่าอาหารหรือเครื่องดื่มที่สั่งเพิ่มพิเศษ ค่าโทรศัพท์ ค่าอินเทอร์เน็ต ค่ามิเนิบาร์ ค่าบริการชกักรีด หรืออื่นๆ ที่ไม่ได้ระบุไว้ในรายการทัวร์
- ✘ ค่าส่วนต่างน้ำหนักกระเป๋าเดินทาง ในกรณีที่เกินกว่าสายการบินกำหนด
- ✘ ค่าใช้จ่ายอันเกิดจากความล่าช้าของสายการบิน อุบัติภัยทางธรรมชาติ การประท้วง การก่อกองกลาง การนัดหยุดงาน ซึ่งอยู่นอกเหนือความควบคุมของบริษัทฯ
- ✘ ค่าดำเนินการคัดกรองตรวจหาเชื้อ RT-PCR หรือ ATK ในกรณีที่ประเทศจีนต้องให้ตรวจ
- ✘ ค่าใช้จ่ายอันเกิดจากการถูกปฏิเสธไม่ให้เข้าและออกเมืองจากเจ้าหน้าที่ตรวจคนเข้าเมือง ซึ่งอยู่นอกเหนือการควบคุมของบริษัทฯ
- ✘ ค่าใช้จ่ายส่วนเกิน หากหน่วยงานรัฐบาลไทย/รัฐบาลจีน มีการปรับเปลี่ยนข้อกำหนดเกี่ยวกับการกักตัวเพิ่มเติม หรือขอเรียกตรวจโรคเพิ่ม
- ✘ ค่าวีซ่าท่องเที่ยวเข้าประเทศจีน แบบเดี่ยว ท่านละ 2,500 บาท กรณีทางรัฐบาลจีน ประกาศยกเลิกวีซ่าหน้าด่าน หรือ วีซ่ากรุป
- ✘ ค่าทิปโถกด์ท้องถิ่น คนขับรถ ผู้ช่วยคนขับรถ (บังคับตามระเบียบของประเทศจีน) ท่านละ 1,500 บาท ส่วนค่าทิปหัวหน้าทัวร์จากไทยแล้วแต่ความพึงพอใจ

## หมายเหตุ

1. บริษัทฯ มีสิทธิ์ที่จะเปลี่ยนแปลงรายละเอียดบางประการในทัวرنี เมื่อเกิดเหตุสุดวิสัยจนไม่อาจแก้ไขได้
2. บริษัทฯ ไม่รับผิดชอบค่าเสียหายในเหตุการณ์ที่เกิดจากสายการบิน ภัยธรรมชาติ ปฏิบัติและอื่นๆ ที่อยู่นอกเหนือการควบคุมของทางบริษัทฯ หรือค่าใช้จ่ายเพิ่มเติมที่เกิดขึ้นทางตรงหรือทางอ้อม เช่น การเจ็บป่วย, การถูกทำร้าย, การสูญหาย, ความล่าช้า หรือจากอุบัติเหตุต่างๆ
3. หากท่านถอนตัวก่อนรายการท่องเที่ยวจะสิ้นสุดลง ทางบริษัทฯ จะถือว่าท่านสละสิทธิ์และจะไม่คืนเงินค่าบริการที่ท่านได้ชำระไว้แล้วไม่ว่ากรณีใดๆ ทั้งสิ้น
4. บริษัทฯ จะไม่รับผิดชอบต่อการห้ามออกนอกประเทศ หรือ ห้ามเข้าประเทศ อันเนื่องมาจากมีสิ่งผิดกฎหมาย หรือเอกสารเดินทางไม่ถูกต้อง หรือ การถูกปฏิเสธในกรณีอื่นๆ
5. รายการทัวرنีนี้เป็นเพียงข้อเสนอที่ต้องได้รับการยืนยันจากบริษัทฯ อีกครั้งหนึ่ง หลังจากได้รับการยืนยันที่นั่งจากสายการบิน และโรงแรมที่พักในต่างประเทศเป็นที่เรียบร้อยแล้ว แต่อย่างไรก็ตามรายการนี้อาจเปลี่ยนแปลงได้ตามความเหมาะสม
6. มัคคุเทศก์ พนักงาน และตัวแทนของบริษัทฯ ไม่มีสิทธิ์ในการให้คำสัญญาใดๆ ทั้งสิ้นแทนบริษัทฯ นอกจากนี้เอกสารลงนามโดยผู้มีอำนาจของบริษัทฯ กำกับเท่านั้น
7. หากไม่สามารถไปเที่ยวในสถานที่ที่ระบุในโปรแกรมได้ อันเนื่องมาจากธรรมชาติ ความล่าช้า และความผิดพลาดจากทางสายการบิน บริษัทฯ จะไม่มีการคืนเงินใดๆ ทั้งสิ้น แต่ทั้งนี้ทางบริษัทฯ จะจัดหาสถานที่ท่องเที่ยวอื่นมาทดแทน โดยขอสงวนสิทธิ์การกำหนดนี้โดยไม่แจ้งให้ทราบล่วงหน้า
8. เมื่อท่านออกเดินทางไปกับคณะแล้ว ท่านงดการใช้บริการรายการใดรายการหนึ่ง หรือไม่เดินทางพร้อมคณะถือว่าท่านสละสิทธิ์ ไม่อาจเรียกร้องค่าบริการ และเงินมัดจำคืน ไม่ว่ากรณีใดๆ ทั้งสิ้น
9. ในกรณีที่ลูกค้าต้องซื้อตั๋วโดยสารรถทัวร์ หรือเครื่องบินภายในประเทศล่วงหน้า กรุณาติดต่อเจ้าหน้าที่ของบริษัทฯ พร้อมขอคำยืนยันว่ากรุ๊ปสามารถออกเดินทางได้หรือไม่ มิเช่นนั้นทางบริษัทฯ จะไม่รับผิดชอบต่อค่าใช้จ่ายใดๆ ทั้งสิ้น

**\*เมื่อท่านชำระเงินค่าทัวร์ให้กับทางบริษัทฯ แล้ว**

**ทางบริษัทฯ จะถือว่าท่านได้ยอมรับเงื่อนไขข้อตกลงทั้งหมดนี้แล้ว\***