



**“ทราเวลสปรี”**  
License No. 11/06647



ลูกค้าติดต่อได้ 24 ชม.

@travelspree

02-106-2388  
086-313-1989

www.travelspree.com

ติดตามโปรโมชั่น

2/188 ม.พฤษาวิวัฒน์ ถ.เพิ่มสิน ซอย 34 แขวงคลองถนน เขตสายไหม กทม 10220



# โครเอเชีย-สโลวีเนีย-บอสเนีย



**TURKISH AIRLINES**

A STAR ALLIANCE MEMBER

**8 วัน 5 คืน**

**บินเข้าดูบรอฟนิค - บินออกซาเกร็บ**

**สัมผัสเสน่ห์ยุโรปบอลข่าน ผ่าน 3 ประเทศสุดโรแมนติก**

**เที่ยวครบเมืองมรดกโลก ธรรมชาติสุดอลังการ และวัฒนธรรมตะวันออกผสมตะวันตก**

**เดินทางโดย Turkish Airlines**

น้ำหนักกระเป๋าสูงสุด 30 กิโลกรัม  
สมาชิก Star Alliance สะสมคะแนนได้  
โรงแรมที่พัก ระดับ 4 ดาว  
อาหารครบทุกมื้อ, รวมค่าเข้าชมสถานที่  
แยกน้ำดื่มวันละ 1 ขวด  
\*ราคาไม่ค่าวีซ่า และค่าทิป\*

**ที่เกี่ยวไฮไลท์**

ดูบรอฟนิค - นั่งกระเช้าขึ้นชมวิว เทียบเมืองเก่า  
- บลาทายจ์ - โมสตาร์ - สปลิก พระราชวังดีโอ  
คลีเรียน - ซิโมนิ โบสถ์เซนต์จาคอบ - ซาดาร์ -  
อุทยานแห่งชาติพลิวทิกเซ - สนามพูล่า อารีน่า -  
ถ้ำโพสกอยนา - ปราสาทลูบลียานา - มหาวิหาร  
ลูบลียานา - เมืองเก่ากรุงซาเกร็บ

**เดินทาง : 4 - 11 พ.ค. 69 | 27 ก.ค. - 3 ส.ค. 69**

**89,900** บาท / ท่าน\*





วันที่	รายการทัวร์	อาหาร		
		เช้า	เที่ยง	เย็น
<b>DAY-1</b>	กรุงเทพฯ (สนามบินสุวรรณภูมิ) <b>นัดหมายเช็คอินเวลา 19:00 น.</b> กรุงเทพฯ – อิสตันบูล โดย <b>TK069 BKK-IST 22:45 ถึง 04:45+1</b>			
<b>DAY-2</b>	อิสตันบูล - ดุบรอฟนิก โดย <b>TK437 IST-DBV 07:30 ถึง 08:25</b> ดุบรอฟนิก – ขึ้นกระเช้าไฟฟ้าชมวิว – เมืองเก่าดุบรอฟนิก - บอสเนีย – บลากายจ์ – โมสตาร์ – เขตเมืองเก่าโมสตาร์ ที่พัก <b>CITY HOTEL MOSTAR, MOSTAR</b> ระดับ 4 ดาว หรือเทียบเท่า		 Local	 Local
<b>DAY-3</b>	โมสตาร์ – สปลิก – พระราชวังดีโอดลีเซียน – มหาวิหารเซนต์ดอมนิอุส – ซบีนิก – มหาวิหารเซนต์เจมส์ – ชาดาร์ ที่พัก <b>HOTEL KOLOVARE, ZADAR</b> ระดับ 4 ดาว หรือเทียบเท่า	 Hotel	 Chinese	 Local
<b>DAY-4</b>	เมืองเก่าชาดาร์ – ซออร์แกน – อุทยานแห่งชาติพลิกวิกเซ – นั่งเรือล่องทะเลสาบเยเซโร คอชัค – ยัสเตรบาร์สโก ที่พัก <b>HOTEL PRINCESS, JASTREBARSKO</b> ระดับ 4 ดาว หรือเทียบเท่า	 Hotel	 Local	 Local
<b>DAY-5</b>	ยัสเตรบาร์สโก - พูล่า - สนามพูล่า อาร์น่า - วิหารแห่งเทพออกัสตัส - สโลวีเนีย - โปสกอยน่า ที่พัก <b>HOTEL JAMA, POSTOJNA</b> ระดับ 4 ดาว หรือเทียบเท่า	 Hotel	 Local	 Local
<b>DAY-6</b>	ถ้าโปสกอยน่า – กรุงลублиยานา - ปราสาทลублиยานา – มหาวิหารลублиยานา - จัตุรัสเพเรเชน – สะพานมังกร – ตลาดท้องถิ่น – กรุงซาเกร็บ ที่พัก <b>HOTEL GARDEN HILL, ZAGRAB</b> ระดับ 4 ดาว หรือเทียบเท่า	 Hotel	 Local	 Chinese
<b>DAY-7</b>	กรุงซาเกร็บ – เมืองเก่าของกรุงซาเกร็บ - ช็อปปิ้งที่ Designer Outlet ซาเกร็บ - อิสตันบูล โดย <b>TK1056 ZAG-IST ออก 20:25 ถึง 23:40</b>	 Hotel	 Local	
<b>DAY-8</b>	อิสตันบูล - กรุงเทพฯ โดย <b>TK068 IST-BKK ออก 01:50 ถึง 15:25</b> เดินทางถึงสนามบินสุวรรณภูมิโดยสวัสดิภาพ			

\*\*เนื่องจากเป็นโปรแกรมเสนอขายล่วงหน้า โปรแกรมอาจมีการเปลี่ยนแปลง ขึ้นอยู่กับความเหมาะสมของสถานการณ์\*\*



## วันแรก กรุงเทพฯ (สนามบินสุวรรณภูมิ) - อิสตันบูล

### โปรแกรมการเดินทาง

- 19:00** คณะพร้อมกันที่ **สนามบินสุวรรณภูมิ (BKK) อาคารผู้โดยสาร ชั้น 4 (ขาออก) ทางเข้าประตู 6-7 เคาน์เตอร์สายการบิน Turkish Airlines** เจ้าหน้าที่บริษัทคอยต้อนรับและช่วยเหลือในการเช็คอิน (กระเป๋าสัมภาระสูงสุดท่านละ 2 ชั้น รวมไม่เกิน 30 กิโลกรัม และถือขึ้นเครื่องท่านละ 1 ใบ ไม่เกิน 7 กิโลกรัม) หลังเช็คอิน อิสระให้ท่านได้เดินเล่นและช้อปปิ้งภายในสนามบิน
- 22:45** ✈️ ออกเดินทางสู่ **สนามบินอิสตันบูล** โดย **สายการบิน Turkish Airlines** เที่ยวบินที่ **TK 069** (บริการอาหารและเครื่องดื่มระหว่างเที่ยวบิน)

## วันที่สอง อิสตันบูล - ดุบรอฟนิก - ขึ้นกระเช้าไฟฟ้าชมวิว - เมืองเก่าดุบรอฟนิก - บอสเนีย - บลากายจ์ - โมสตาร์ - เขตเมืองเก่าโมสตาร์

- 04:55** ถึง **สนามบินอิสตันบูล ประเทศตุรกี** (Türkiye) หรือที่เราเคยรู้จักกันในชื่อเดิม **ตุรกี** (Turkey) เพื่อเปลี่ยนเครื่องต่อไปยัง) ประเทศโครเอเชีย
- 07:30** ✈️ ออกเดินทางสู่ **สนามบินบาตูมิ** โดย **สายการบิน Turkish Airlines** เที่ยวบินที่ **TK 390** (บริการอาหารว่าง และเครื่องดื่มระหว่างเที่ยวบิน)
- 08:25** ถึง **สนามบินดุบรอฟนิก ประเทศโครเอเชีย** หลังผ่านพิธีการตรวจคนเข้าเมือง และรับสัมภาระเรียบร้อย นำท่านขึ้นรถโค้ชเดินทางเข้าสู่เมืองดุบรอฟนิก  
นำท่านขึ้น **กระเช้าไฟฟ้า "Dubrovnik Cable Car"** สู่ความสูงประมาณ 400 เมตร ชมวิวพาโนรามาเมืองเก่าดุบรอฟนิก ที่มีเอกลักษณ์ด้วยหลังคาสีส้มตัดกับความงดงามของทะเลเอเดรียติก ด้านบนมีร้านอาหาร พิพิธภัณฑสถาน และร้านของที่ระลึก สินค้าขึ้นชื่อคือ "ไข่มุกแห่งเอเดรียติก" พร้อมถ่ายภาพมุมสูงสุดประทับใจที่สามารถมองเห็นเมืองดุบรอฟนิกได้ทั้งเมือง





จากนั้นนำท่านเดินเที่ยวชม **เมืองเก่าดูบรอฟนิก** "Dubrovnik Old Town" เขตเมืองเก่าที่อุดมด้วยสถาปัตยกรรมเก่าแก่และได้รับการขึ้นทะเบียนเป็นมรดกโลกโดยองค์การยูเนสโก (UNESCO) เริ่มต้นผ่านประตูหลัก "Pile Gate" สู่ถนนสายหลักปูด้วยหิน "Stradun" จากน้ำพุโบราณทรงกลม "Onofrio Fountain" ไปจนถึงถนน ซึ่งรายล้อมด้วยสถานที่สำคัญ อาทิ "Franciscan Church and Monastery" วิหารสถาปัตยกรรมโกธิคที่ภายในมีร้านขายยาที่เก่าแก่ที่สุดแห่งหนึ่งของยุโรป จากนั้นถ่ายภาพที่ระลึกบริเวณจัตุรัสกลางเมือง ชม เสาออร์แลนโด "Orlando Column" และ หอนาฬิกา "Bell Tower" ซึ่งตั้งอยู่ปลายถนนสายหลัก สร้างขึ้นเมื่อปี ค.ศ. 1444 หน้าปิดทำด้วยเหล็ก มีจุดเด่นคือลูกกลมใต้หน้าปิดแทนพระจันทร์บอกร่างขึ้นข้างแรมในอดีต พร้อมชมรูปปั้นนักบุญ St. Blaise โดยมีโบสถ์ประจำเมืองสไตล์โรมานเนสก์แห่งแรกของเมืองเป็นฉากหลัง

#### **เที่ยง ๑๑ บริการอาหาร ณ ภัตตาคารท้องถิ่น**

นำท่านเดินทางสู่ **เมืองบลากายจ์** "Blagaj" เมืองเล็กแสนงดงามในเขตประเทศ **บอสเนียและเฮอร์เซโกวีนา** ใกล้เมืองโมสตาาร์ ระยะทางประมาณ 130 กิโลเมตร ใช้เวลาเดินทางประมาณ 2 ชั่วโมง ชมแลนด์มาร์คสำคัญ **มัสยิดดาร์วิชโบราณ** "Blagaj Tekke" มัสยิดสีขาวริมหน้าผาสูง ตั้งอยู่ตรงจุดกำเนิดแม่น้ำบุนา "Buna River Spring" บริเวณที่มีธารน้ำใสสะอาดไหลออกจากถ้ำใต้ภูเขาหินปูน สร้างทัศนียภาพสวยงามตลอดปี บริเวณรอบ มีเวลาเดินเล่นชมบรรยากาศ เลือกซื้อของที่ระลึกพื้นเมือง ในบรรยากาศร่มรื่นตามอัธยาศัย กระทั่งถึงเวลาอันสมควร

นำท่านเดินทางต่อสู่ **เมืองโมสตาาร์** "Mostar" ซึ่งห่างออกไปเพียง 15 กิโลเมตร ใช้เวลาเดินทางประมาณ 30 นาที เมืองใหญ่อันดับ 5 ของประเทศบอสเนียและเฮอร์เซโกวีนา เมืองงดงามที่เคยได้รับผลกระทบอย่างหนักจากสงครามในอดีต และได้รับการฟื้นฟูจนกลับมามีเสน่ห์อีกครั้ง ตั้งอยู่ริมแม่น้ำ **เนเรตวา (Neretva)** ซึ่งเปรียบเสมือนเส้นแบ่งวัฒนธรรมของสองฝั่งเมือง โดยฝั่งตะวันออกเป็นย่านวัฒนธรรมอิสลาม มีสุเหร่าและบ้านสไตล์ตุรกี ส่วนฝั่งตะวันตกเป็นย่านคริสตศักราชยุคกลาง มีโบสถ์และอาคารทางศาสนา





ปัจจุบันโมสตาร์ถือเป็นหนึ่งในเมืองท่องเที่ยวที่สวยงามและมีชื่อเสียงที่สุดของประเทศ คำว่า "Mostar" มาจากคำว่า **"The Bridge Keepers"** หมายถึงผู้ดูแลสะพานเหนือแม่น้ำเนเรตวา ซึ่งเป็นสัญลักษณ์สำคัญของเมือง

นำท่านชม **เขตเมืองเก่าโมสตาร์** บ้านแบบเติร์ก **Turkish House** ซึ่งปัจจุบันเหลืออยู่เพียงไม่กี่หลังในเมือง และยังคงเป็นที่อยู่อาศัยของชาวบอสเนียเชื้อสายเติร์ก สะพานหินโบราณ **สตาร์ โมสต์ "Stari Most"** สะพานออตโตมันอายุกว่า 400 ปี สูงจากระดับน้ำราว 21 เมตร สร้างขึ้นในศตวรรษที่ 16 เคยถูกทำลายลงในปี ค.ศ. 1993 และได้รับการบูรณะใหม่ในปี ค.ศ. 2004 ด้วยความร่วมมือจากองค์การยูเนสโก (UNESCO) ก่อนขึ้นทะเบียนเป็นมรดกโลกในปี ค.ศ. 2005 ชม **มัสยิดโกสกี เมห์เมด ปาซ่า "Koski Mehmed Paša Mosque"** มัสยิดออตโตมันขนาดเล็กที่สร้างขึ้นใหม่ในปี ค.ศ. 1751 หลังได้รับความเสียหายจากสงคราม จุดเด่นคือหอคอยสูงตระหง่าน สามารถชมวิวเมืองโมสตาร์ได้อย่างสวยงาม

**คำ** ๑๑ **บริการอาหาร ณ ภัตตาคารท้องถิ่น**  
**ที่พัก** **CITY HOTEL MOSTAR, MOSTAR** ระดับ 4 ดาว หรือเทียบเท่าในราคาระดับเดียวกัน

**วันที่สาม โมสตาร์ – สปลิก – พระราชวังดีโอคลีเซียน – มหาวิหารเซนต์ดอมนิอุส – ซิบีนิค – มหาวิหารเซนต์เจมส์ – ซาดาร์**

**เช้า** ๑๑ **บริการอาหาร ณ ห้องอาหารของโรงแรมที่พัก**  
จากนั้นนำท่านเดินทางสู่ **เมืองสปลิก "Split"** ระยะทางประมาณ 175 กิโลเมตร ใช้เวลาเดินทางประมาณ 2 ชั่วโมง 20 นาที เมืองศูนย์กลางด้านการพาณิชย์และการคมนาคมของแคว้นดัลเมเชีย เมืองใหญ่อันดับ 2 ของประเทศโครเอเชีย และเป็นถิ่นกำเนิดของสุนัขสายพันธุ์ดัลเมเชีย





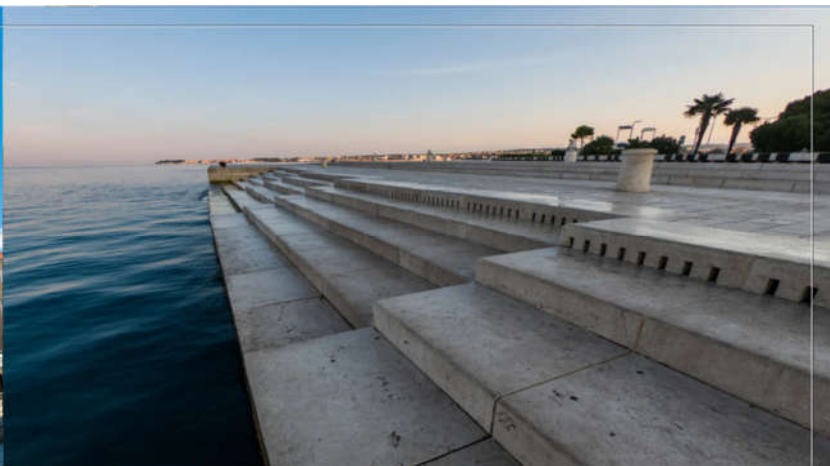
นำท่านเข้าชม **พระราชวังดิโอคลีเซียน** “Cellars of Diocletian’s Palace” ซึ่งสร้างขึ้นตามพระประสงค์ของจักรพรรดิดิโอคลีเซียน เพื่อใช้เป็นที่ประทับในบั้นปลายพระชนม์ชีพ ใช้เวลาก่อสร้างยาวนานถึง 10 ปี ในช่วงเริ่มต้นของจักรวรรดิโรมันตะวันออกหรือจักรวรรดิไบแซนไทน์ และได้รับการขึ้นทะเบียนเป็นมรดกโลกโดยองค์การยูเนสโก (UNESCO) เมื่อปี ค.ศ. 1979 ภายในพระราชวังประกอบด้วยประตูหลัก “The Golden Gate”, วิหารเทพเจ้าจูปีเตอร์, โบสถ์เทพวินัส และ วิหารดอมนิอุส “Cathedral of Saint Domnius” ที่จัดวางอย่างกลมกลืน ชมห้องโถงกลางที่เชื่อมต่อสู่ส่วนต่างๆ และลานกว้างล้อมรอบด้วยเสาหินแกรนิต พร้อมโค้งเสาประดับลวดลายแกะสลักอันวิจิตร ซึ่งนับเป็นสิ่งก่อสร้างยุคโรมันที่คงสภาพสมบูรณ์ที่สุดแห่งหนึ่ง

#### เที่ยง ๑๑ บริการอาหาร ณ ภัตตาคารท้องถิ่น

จากนั้นนำท่านเดินทางสู่ **เมืองซิบีนิก** “Šibenik” ระยะทางประมาณ 82 กิโลเมตร ใช้เวลาเดินทางประมาณ 1 ชั่วโมง) เมืองประวัติศาสตร์ริมชายฝั่งทะเลเอเดรียติก ตั้งอยู่ตอนกลางของภูมิภาคดาลมาเทีย เป็นศูนย์กลางด้านการเมือง การศึกษา การคมนาคม อุตสาหกรรม และการท่องเที่ยวของ เทศมณฑลซิบีนิก-คินิน อาคารบ้านเรือนโดดเด่นด้วยหลังคากระเบื้องสีแดงในสไตล์เรอเนสซองส์ที่ได้รับอิทธิพลจากอิตาลี นำท่านเดินเที่ยวชมเมืองซิบีนิก และเข้าชม **มหาวิหารเซนต์เจมส์** “St. James Cathedral” สร้างขึ้นในช่วงสมัยเรอเนสซองส์ราวปี ค.ศ. 1431 ผสมผสานสถาปัตยกรรมอิตาลีเลียน-ดาลมาเทียได้อย่างงดงาม มีเอกลักษณ์ด้วยโดมและหลังคาที่ประดับด้วยแผ่นหินโดยไม่ใช้วัสดุเชื่อมต่อ รวมถึงประติมากรรมรูปศีรษะคนประดับด้านหน้า จนได้รับการขึ้นทะเบียนเป็นมรดกโลกโดยองค์การยูเนสโก (UNESCO) เมื่อปี ค.ศ. 2000

กระทั่งได้เวลาอันสมควร นำท่านเดินทางสู่ **เมืองซาดาร์** “Zadar” ระยะทางประมาณ 90 กิโลเมตร ใช้เวลาเดินทางประมาณ 1 ชั่วโมง เมืองท่าเก่าแก่ริมทะเลเอเดรียติกที่มีประวัติศาสตร์ยาวนานกว่า 3,000 ปี และมีบทบาทสำคัญมาตั้งแต่สมัยโรมัน ปัจจุบันซาดาร์เป็นเมืองท่องเที่ยวที่โดดเด่นด้วยมรดกทางประวัติศาสตร์และวัฒนธรรมอันทรงคุณค่า





**คำ** ๑๑ บริการอาหาร ณ ภัตตาคารท้องถิ่น  
**ที่พัก** HOTEL KOLOVARE, ZADAR ระดับ 4 ดาว หรือเทียบเท่าในราคาระดับเดียวกัน

## วันที่สี่ เมืองเก่าซาดาร์ – ซ็อร์แกน – อุทยานแห่งชาติพลิทวิกเซ – นั่งเรือล่องทะเลสาบเยเซโร คอสยัค - ยัสเตรบาร์สโก

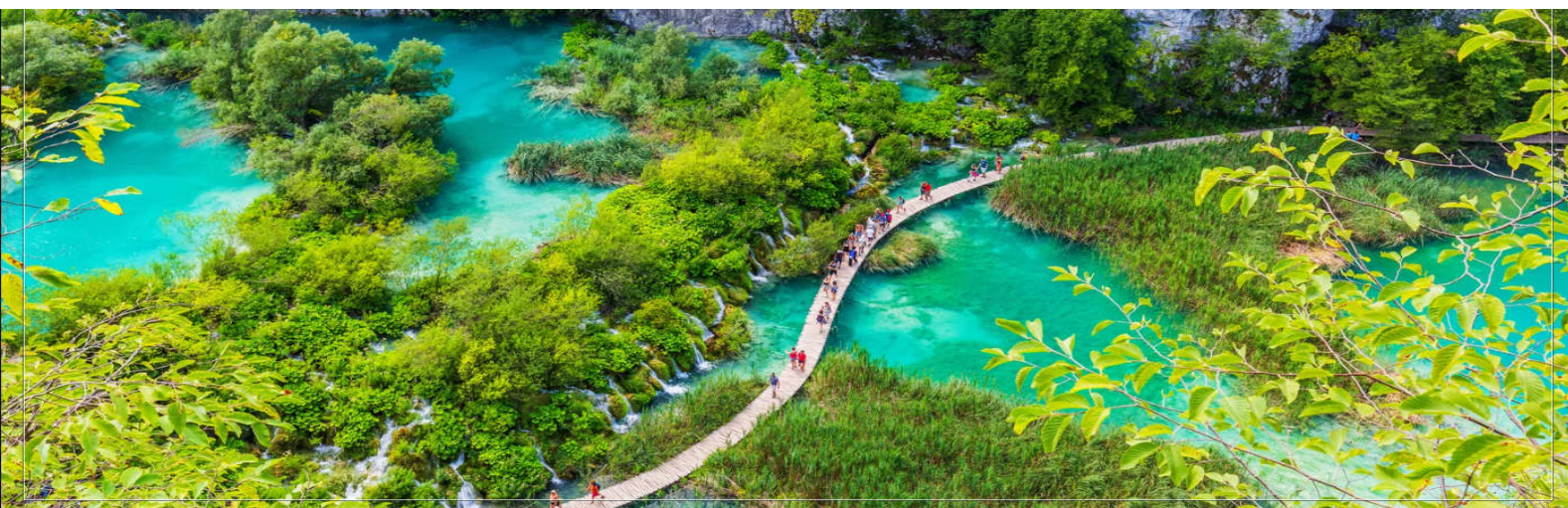
**เช้า** ๑๑ บริการอาหาร ณ ห้องอาหารของโรงแรมที่พัก

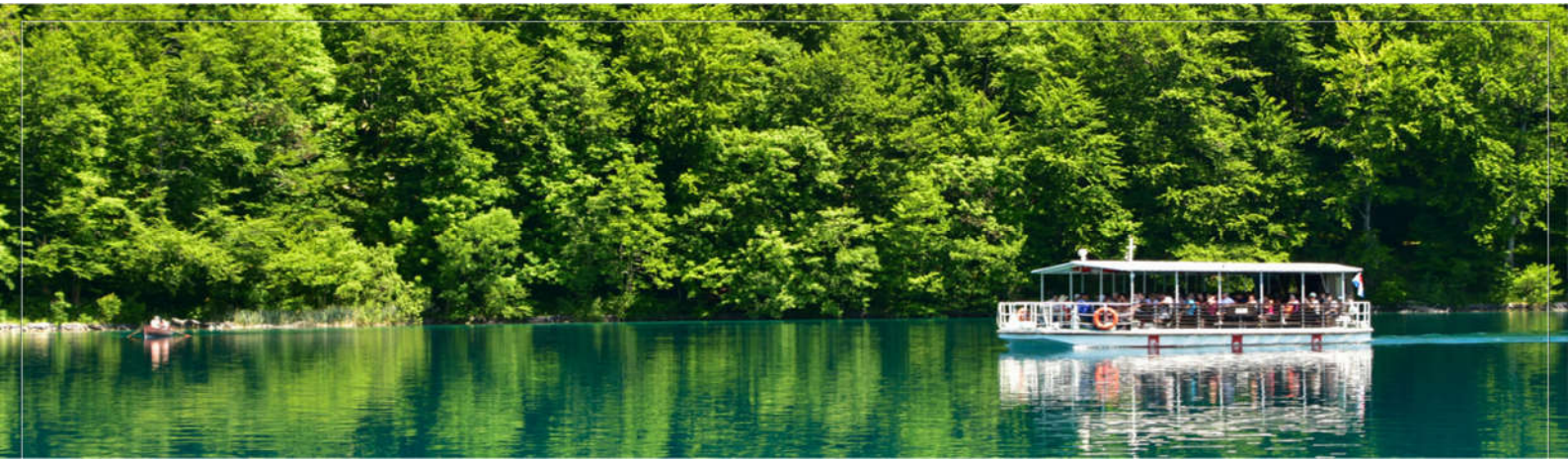
นำท่านเที่ยวชม **ประตูเมืองเก่าซาดาร์** ซึ่งสร้างขึ้นในสมัยที่เวนิสมีอิทธิพลเหนือเมือง โดดเด่นด้วยลวดลายและสัญลักษณ์อันงดงาม ถ่ายภาพด้านหน้า **โบสถ์เซนต์โดแนท** "St. Donat Church" โบสถ์สำคัญประจำเมือง และ **มหาวิหารเซนต์อนาสตาเซีย** "St. Anastasia Cathedral" ที่งดงามด้วยศิลปะผสมผสานระหว่างโรมานเนสก์และโกธิก ชม **โรมันฟอรัม** "Roman Forum" ย่านชุมชนโบราณของชาวโรมันเมื่อกว่า 2,000 ปี ก่อน ซึ่งนักโบราณคดีได้ขุดค้นพบหลักฐานสำคัญมากมาย

ต่อด้วยการชม **ซ็อร์แกน** "Sea Organ" ผลงานออกแบบของสถาปนิก Nikola Bašić เจ้าของรางวัลการออกแบบจากเมืองบาร์เซโลนา ปี ค.ศ. 2005 โดยใช้ท่อฝังตามแนวชายฝั่งทะเล อาศัยแรงคลื่นดันอากาศผ่านท่อที่มีลิ้นเสียงต่างกัน เกิดเป็นท่วงทำนองดนตรีจากธรรมชาติที่น่าอัศจรรย์

จากนั้นนำท่านเดินทางสู่ **อุทยานแห่งชาติพลิทวิกเซ** "Plitvice National Park" ระยะทางประมาณ 130 กิโลเมตร ใช้เวลาเดินทางราว 1 ชั่วโมง 30 นาที หนึ่งในอุทยานแห่งชาติที่งดงามที่สุดของยุโรป และเป็นอุทยานแห่งชาติที่ใหญ่ที่สุดของประเทศโครเอเชีย จากทั้งหมด 8 แห่ง ได้รับการประกาศเป็นอุทยานแห่งชาติในปี ค.ศ. 1949 และขึ้นทะเบียนเป็นมรดกโลกโดยองค์การยูเนสโก (UNESCO) ในปี ค.ศ. 1979

**เที่ยง** ๑๑ บริการอาหาร ณ ภัตตาคารท้องถิ่น





ช่วงบ่ายนำท่านเดินเท้าเข้าชมภายใน **อุทยานแห่งชาติพลิทวิคเซ** บนพื้นที่กว่า 300 ตารางกิโลเมตร อุทยานชื่อดังระดับโลกด้านความงามของธรรมชาติ และความหลากหลายทางชีวภาพ ทั้งพืชและสัตว์ ภายในประกอบด้วยทะเลสาบรวม 16 แห่ง แบ่งออกเป็น 2 กลุ่มใหญ่ คือชั้นบน และชั้นล่าง โดยมี **น้ำตกพลิทวิคเซ** "Plitvice Falls" เป็นจุดเด่น อีกทั้งยังอุดมด้วยพรรณไม้กว่า 1,266 ชนิด และเป็นถิ่นอาศัยของสัตว์นานาชนิด ให้ท่านเพลิดเพลินกับการเดินชมทะเลสาบสีมรกตและสายน้ำตกที่ไหลลดหลั่นลงสู่ผืนน้ำใสราวกระจก แวดล้อมด้วยหุบเขาและป่าไม้ใหญ่ร่มรื่น

นำท่านล่องเรือในทะเลสาบ **เยเซโร คอซยัค** "Jezero Kozjak" ซึ่งเป็นทะเลสาบที่ใหญ่ที่สุดในอุทยาน และเป็นจุดเชื่อมระหว่างอุทยานตอนบนและตอนล่าง จากนั้นเดินชมทะเลสาบต่างๆ ตามทางเดินสะพานไม้ที่เชื่อมต่อทั้ง 16 แห่ง พร้อมชมถ้ำธรรมชาติกว่า 20 แห่ง และ **น้ำตกเวลิกิ สลาป** "Veliki Slap" น้ำตกที่สูงที่สุดในอุทยาน สูงถึง 70 เมตร จากนั้นให้ท่านอิสระชมชมบรรยากาศธรรมชาติอันบริสุทธิ์ กระทั่งถึงเวลาอันสมควรนำท่านเดินทางเข้าสู่ที่พักที่เมืองยัสเตรบาริสโก

**คำ** **๑๑ บริการอาหาร ณ ภัตตาคารท้องถิ่น**  
**ที่พัก** **HOTEL PRINCESS, JASTREBARSKO** ระดับ 4 ดาว หรือเทียบเท่าในราคาระดับเดียวกัน

**วันที่ห้า ยัสเตรบาริสโก - พูล่า - สนามพูล่าอารีนา - วิหารเทพออกัสตัส - สโลวีเนีย - โพลทอยน่า**

**เช้า** **๑๑ บริการอาหาร ณ ห้องอาหารของโรงแรมที่พัก**

นำท่านเดินทางสู่ **เมืองพูล่า** "Pula" ระยะทางประมาณ 239 กิโลเมตร ใช้เวลาเดินทางราว 2 ชั่วโมง 40 นาที เมืองเก่าแก่ที่สุดแห่งหนึ่งของประเทศ โดดเด่นในฐานะศูนย์กลางการค้าแห่งคาบสมุทรอิตาลี และเคยเป็นดินแดนภายใต้การปกครองของเวนิส ทำให้ปัจจุบันยังพบการใช้ภาษาอิตาลีกันอย่างแพร่หลาย แม้กระทั่งป้ายจราจรหลายแห่งยังมีภาษาอิตาลีกำกับ







นำท่านชม **ปูลา อารีนา** "Pula Arena / Amphitheater" สนามกีฬากลางแจ้งยุคโรมันอันยิ่งใหญ่ มีอายุใกล้เคียงกับโคลอสเซียมแห่งกรุงโรม นับเป็นอารีนาที่ใหญ่เป็นอันดับ 6 ของจักรวรรดิโรมัน สามารถจุผู้ชมได้ถึงประมาณ 22,000 คน มีทางเข้าออกกว่า 20 ช่องทาง และได้รับการอนุรักษ์ไว้ในสภาพสมบูรณ์จนถึงปัจจุบัน

**เที่ยง ๑๑ บริการอาหาร ณ ภัตตาคารท้องถิ่น**

จากนั้นนำท่านเดินเที่ยวชมเขตเมืองเก่าปูลา และถ่ายภาพกับ **วิหารเทพออกัสตัส** "Temple of Augustus" ซึ่งคาดว่าสร้างขึ้นราว 27 ปีก่อนคริสตกาล เพื่ออุทิศแด่จักรพรรดิออกัสตัส หลานชายของจูเลียส ซีซาร์ ผู้ซึ่งนำจักรวรรดิโรมันเข้าสู่ยุคแห่งสันติภาพ หรือที่เรียกว่า "Pax Augusta" ทำให้เขามีความสำคัญต่อประวัติศาสตร์โรมันมากจนเรียกยุคที่ปรกครองว่าคือ ยุคออกัสตา

จากนั้นนำท่านเดินทางข้ามแดนสู่ **เมืองโพสทอยนา** "Postojna" ระยะทางประมาณ 157 กิโลเมตร ใช้เวลาเดินทางประมาณ 2 ชั่วโมง เป็นเมืองเล็กทางตะวันตกเฉียงใต้ของประเทศสโลวีเนีย มีชื่อเสียงระดับโลกจากถ้ำหินปูนขนาดใหญ่ และสวยงามที่สุดแห่งหนึ่งในยุโรป ตั้งอยู่ไม่ไกลจากกรุงลูบลิยานา และชายแดนอิตาลี เป็นจุดหมายสำคัญของนักท่องเที่ยวสายธรรมชาติและธรณีวิทยา

ไฮไลต์สำคัญของเมืองคือ **ถ้ำโพสทอยนา** "Postojna Cave" ระบบถ้ำยาวกว่า 24 กิโลเมตร ภายในเต็มไปด้วยหินงอกหินย้อยรูปร่างแปลกตา นักท่องเที่ยวสามารถนั่งรถไฟใต้ดินภายในถ้ำเพื่อเข้าชมความงดงามตามธรรมชาติได้อย่างสะดวกสบาย

**ค่ำ ๑๑ บริการอาหาร ณ ภัตตาคารท้องถิ่น**

**ที่พัก HOTEL JAMA, POSTOJNA** ระดับ 4 ดาว หรือเทียบเท่าในราคาระดับเดียวกัน





**วันที่หก โปสกอยน่า - ถ้ำโปสกอยน่า - กรุงลูปลิยานา - ปราสาทลูปลิยานา - มหาวิหารลูปบลิยานา - จัตุรัสเพรเชเรน - สะพานมังกร - ตลาดท้องถิ่น - กรุงซาเกร็บ**

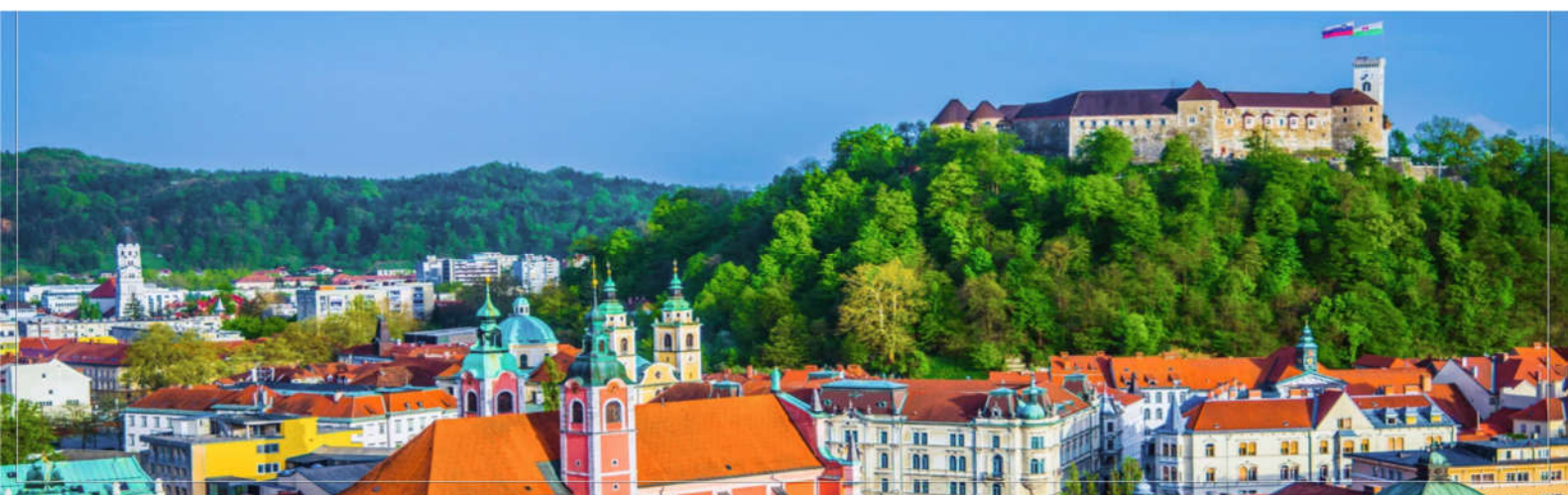
**เช้า ๑๐ บริการอาหาร ณ ห้องอาหารของโรงแรมที่พัก**

นำท่านเข้าชม **ถ้ำโปสกอยน่า (Postojna Cave)** ถ้ำที่ได้ชื่อว่าสวยที่สุดแห่งหนึ่งในยุโรป มีอายุกว่า 2 ล้านปี และมีความยาวกว่า 27 กิโลเมตร โดยนำท่านเข้าชมแต่ละจุดภายในถ้ำด้วย **รถรางไฟฟ้า** ซึ่งเปิดให้บริการตั้งแต่ปี ค.ศ. 1884 อุณหภูมิภายในถ้ำเฉลี่ยตลอดปีประมาณ 8-10 องศาเซลเซียส ชมลำธารใต้ดิน เชื่อน้ำธรรมชาติ รวมถึงหินงอกหินย้อยรูปร่างแปลกตาหลากหลายสีสัน ภายในถ้ำยังมีห้องต่าง ๆ เรียงลดหลั่นเป็นชั้น ๆ ให้ท่านสัมผัสความยิ่งใหญ่ของธรรมชาติที่รังสรรค์ขึ้นยาวนานนับล้านปี

จากนั้นชมความแปลกของ **ปลามนุษย์ (Human Fish หรือ olm)** สิ่งมีชีวิตขนาดเล็กที่อาศัยอยู่ในถ้ำ มีผิวสีเนื้อคล้ายมนุษย์ ลำตัวยาวคล้ายงู มีแขนและขา ถูกค้นพบครั้งแรกเมื่อปี ค.ศ. 1768 และสามารถดำรงชีวิตอยู่ในสภาพแวดล้อมที่มีดสนิกได้อย่างน่าทึ่ง



จากนั้นนำท่านเดินทางเข้าสู่ **กรุงลูปลิยานา "Ljubljana"** ระยะทางประมาณ 50 กิโลเมตร ใช้เวลาเดินทางราว 45 นาที เมืองหลวงขนาดเล็กแต่อบอุ่นด้วยเสน่ห์ และเป็นเมืองที่ใหญ่ที่สุดของประเทศสโลวีเนีย โดดเด่นด้วยความปลอดภัย ความสวยงาม และบรรยากาศอบอุ่น โดยเฉพาะเขตเมืองเก่าที่เต็มไปด้วยสถาปัตยกรรมสไตล์บารอกอันมีเอกลักษณ์





## เที่ยง ๑๑ บริการอาหาร ณ ภัตตาคารท้องถิ่น

หลังอาหาร นำท่านขึ้นสู่ **ปราสาทลูบลียานา (Ljubljana Castle)** ซึ่งตั้งอยู่บนเนินเขาสูงเหนือเมือง จากด้านบนสามารถชมทัศนียภาพของกรุงลูบลียานาได้อย่างชัดเจน ปราสาทแห่งนี้สร้างขึ้นตั้งแต่ศตวรรษที่ 11 เพื่อใช้เป็นป้อมปราการ ก่อนจะได้รับบูรณะครั้งใหญ่ในปี ค.ศ. 1990 และปรับเป็นพิพิธภัณฑ์และจุดชมวิวสำคัญของเมือง นับเป็นสถานที่ที่ไม่ควรพลาดเมื่อมาเยือนลูบลียานา

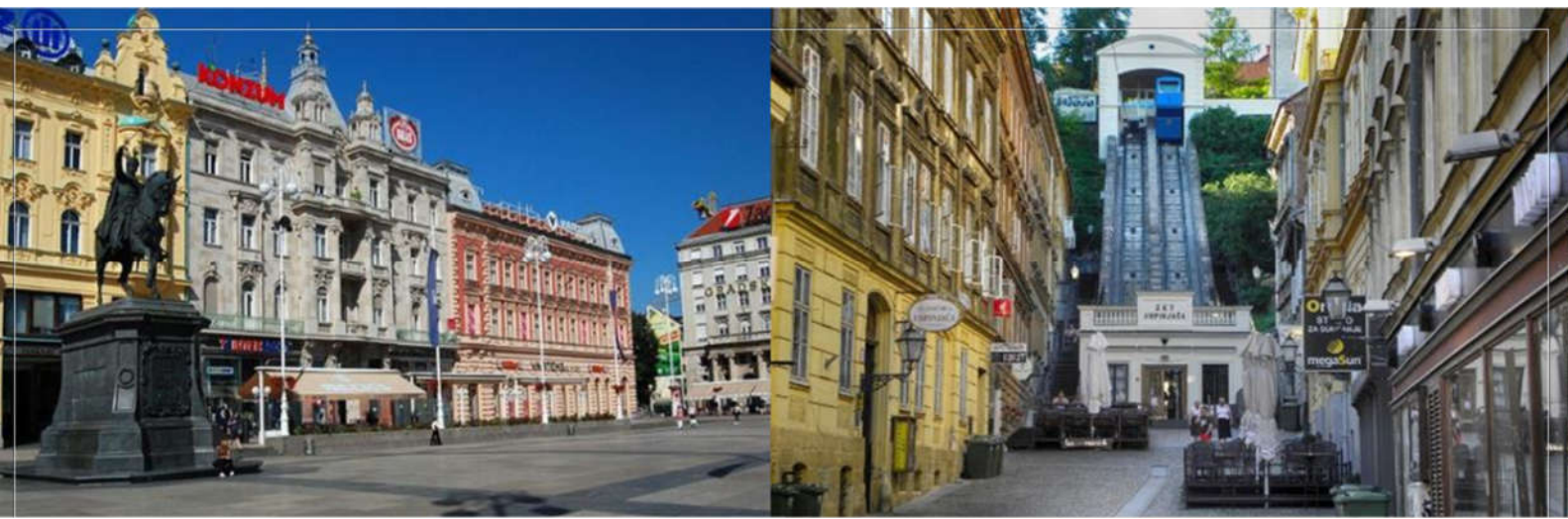
จากนั้นนำท่านเดินชมเขตเมืองเก่า เริ่มต้นจากหน้า **อาคารศาลาว่าการกรุงลูบลียานา "Ljubljana Town Hall"** ที่มีประวัติศาสตร์ยาวนาน และน้ำพุ **Robba Fountain** ตั้งอยู่ด้านหน้า ระหว่างทางท่านจะได้เรียนรู้เรื่องราวของเมือง พร้อมเก็บภาพบรรยากาศสถานที่สำคัญต่าง ๆ

นำท่านเดินข้าม **สะพาน Triple Bridge** สะพานสามแห่งที่เชื่อมระหว่างเขตเมืองเก่าและเมืองใหม่เข้าด้วยกัน ข้ามแม่น้ำลูบลียานิกา ถือเป็นแลนด์มาร์คสำคัญของเมือง แวะถ่ายภาพที่ **จัตุรัสเพรเชเรน "Prešeren Square"** จัตุรัสใจกลางเมืองที่คึกคัก รายล้อมด้วยอาคารสวยงาม และเป็นจุดนัดพบยอดนิยมของชาวลูบลียานา ชม **มหาวิหารลูบลียานา "Ljubljana Cathedral"** หรือ **มหาวิหารเซนต์นิโคลัส "St. Nicholas Cathedral"** โบสถ์เก่าแก่ที่มีรากฐานตั้งแต่สมัยไคริก ก่อนจะได้รับบูรณะใหม่ในสไตล์บาโรก โดดเด่นด้วยหอคอยคู่และโดมสีเขียวอันงดงาม ประติมากรรมประดับด้วยประติมากรรมปูนสูงรูปนักบวชและแม่ชีอย่างวิจิตร ภายในตกแต่งอย่างโอ่อ่าและประณีต

แวะเดินชม **ตลาดกลางเมือง (Central Market)** ตลาดท้องถิ่นเก่าแก่ที่มีชีวิตชีวา จำหน่ายผัก ผลไม้ อาหารสด ไข่กรอก และดอกไม้ตามฤดูกาล สะท้อนวิถีชีวิตของชาวเมืองอย่างแท้จริง

ต่อด้วยการชม **สะพานมังกร (Dragon Bridge)** ที่ประดับด้วยรูปปั้นมังกรสีเขียว 4 ตัว อันเป็นสัญลักษณ์ของเมือง สร้างเสร็จเมื่อปี ค.ศ. 1901 นับเป็นสะพานคอนกรีตเสริมเหล็กยุคแรก ๆ ของยุโรป และเป็นจุดถ่ายรูปยอดนิยม





จากนั้นนำท่านเดินทางสู่ **กรุงซาเกร็บ (Zagreb)** เมืองหลวงของประเทศโครเอเชีย ระยะทางประมาณ 145 กิโลเมตร ใช้เวลาเดินทางประมาณ 1 ชั่วโมง 45 นาที ศูนย์กลางด้านการเมือง วัฒนธรรม และเศรษฐกิจ ที่ผสมผสานเสน่ห์เมืองเก่ายุโรปคลาสสิกเข้ากับชีวิตสมัยใหม่อย่างลงตัว เต็มไปด้วยจัตุรัส คาเฟ่ ร้านค้า และสถาปัตยกรรมประวัติศาสตร์น่าชม

**คำ** ๑๑ **บริการอาหาร ณ ภัตตาคารจีน**  
**ที่พัก** **HOTEL GARDEN HILL, ZAGRAB** ระดับ 4 ดาว หรือเทียบเท่าในราคาระดับเดียวกัน

## วันที่เจ็ด กรุงซาเกร็บ – เมืองเก่าของกรุงซาเกร็บ – ช็อบปิ้งที่ Designer Outlet – สนามบินซาเกร็บ – สนามบินอิสตันบูล

**เช้า** ๑๑ **บริการอาหาร ณ ห้องอาหารของโรงแรมที่พัก**

นำท่านเดินชม **กรุงซาเกร็บ "Zagreb"** เมืองหลวงของโครเอเชียที่มีประวัติศาสตร์ยาวนานกว่าพันปี และยังเป็นต้นกำเนิดของ "เนคไท" เครื่องแต่งกายสุภาพบุรุษอันเป็นสากล ผ่านชม **จัตุรัสบาน เยลาซิช "Ban Jelačić Square"** ที่ประดิษฐานรูปปั้นนายพลบาน โยซิป เยลาซิช วีรบุรุษของชาติผู้ต่อต้านอังกาไรในต้นศตวรรษที่ 19 ชมย่านเมืองเก่าซึ่งแบ่งออกเป็น 2 เขต คือ **Upper Town** และ **Lower Town** เชื่อมต่อกันด้วยราง **Funicular** ที่สั้นที่สุดในยุโรป

เริ่มจาก Upper Town อันเต็มไปด้วยโบราณสถานและเรื่องราวทางประวัติศาสตร์ ก่อนเดินลัดเลาะลงสู่ Lower Town ซึ่งเป็นย่านธุรกิจที่คึกคักและทันสมัยกว่า ผ่านชม **อาคารรัฐสภาโครเอเชีย "Sabor"** สถานที่ประกาศแยกตัวจากอาณาจักรออสเตร-ฮังการีในปี ค.ศ. 1918 และประกาศเอกราชจากยูโกสลาเวียในปี ค.ศ. 1991 จากนั้นชม **จัตุรัสเซนต์มาร์ค "St. Mark's Square"** ที่ตั้งของ **โบสถ์เซนต์มาร์ค "St. Mark's Church"** โบสถ์เก่าแก่ศตวรรษที่ 14 โดดเด่นด้วยหลังคากระเบื้องลายตราหมากรุกสีแดง-ขาว





สัญลักษณ์ของเมือง ชม **Lotrščak Tower** หอคอยโบราณอายุกว่า 700 ปี ซึ่งยังคงยืนป็นใหญ่ทุกวันนี้เวลาเที่ยงตรงเป็นสัญญาณแทนระฆัง ต่อด้วย **โรงละครแห่งชาติโครเอเชีย "Croatian National Theatre"** อาคารสไตล์นีโอบาโรก สร้างในปี ค.ศ. 1895 ตั้งอยู่กลางจัตุรัสที่สวยงามที่สุดแห่งหนึ่งของเมือง และปิดท้ายด้วยการชม **โบสถ์เซนต์แคเธอรีน "St. Catherine's Church"** โบสถ์บาโรกสีขาวอันงดงามในย่านเมืองเก่า จากนั้นเดินชม **ตลาดกลางเมืองโดลัช "Dolac Market"** ตลาดกลางแจ้งเก่าแก่สีส้มสดใส แหล่งจำหน่ายดอกไม้ ผักผลไม้สด ผ้าลูกไม้พื้นเมือง เนื้อสด ไส้กรอก และของที่ระลึกหลากหลายชนิด

#### เที่ยง ๑๑ บริการอาหาร ณ ภัตตาคารท้องถิ่น

จากนั้นนำท่าน **ช้อปปิ้งที่ Designer Outlet**, แหล่งช้อปปิ้งที่ใหญ่ที่สุดในกรุงซาเกร็บ กับบรรยากาศหมู่บ้านแบบพรีเมียม ในรูปแบบสถาปัตยกรรมโครเอเชีย ในแบบทันสมัยและดั้งเดิม เช่น ชุมชนธรรมชาติ หอคอยจำลองของเมือง Dubrovnik แบบจำลองของหอคอย Lotrščak ที่มีชื่อเสียง ร้านค้ามากกว่า 100 แบนด์ เช่น Armani Exchange, Guess, Adidas, Under Armour, และอีกมากมายที่พร้อมส่วนลด 30-70% ตลอดทั้งปี อีกทั้งยังมี คาเฟ่ ร้านอาหาร เพื่อเติมเต็มประสบการณ์การช้อปปิ้ง กระทั่งถึงเวลาอันสมควรนำคณะเดินทางสู่สนามบินซาเกร็บ เพื่อทำการเช็คอินเที่ยวบินกลับสู่ประเทศไทย

**17:00** เดินทางถึง **สนามบินซาเกร็บ** ทำการเช็คอินที่เคาร์เตอร์สายการบิน **Turkish Airlines** (กระเป๋าสัมภาระสูงสุดท่านละ 30 กิโลกรัม และถือขึ้นเครื่องท่านละ 1 ใบ ไม่เกิน 7 กิโลกรัม) หลังเช็คอิน อีสระให้ท่านได้เดินเล่นและช้อปปิ้งภายในสนามบิน

**20:25** ✈️ ออกเดินทางสู่**สนามบินอิสตันบูล** โดย **สายการบิน Turkish Airlines** เที่ยวบินที่ **TK 1056** (บริการอาหารและเครื่องดื่มระหว่างเที่ยวบิน)

**23:40** ถึง **สนามบินอิสตันบูล** เพื่อเปลี่ยนเครื่องกลับสู่กรุงเทพฯ ประเทศไทย





## วันที่แปด สนามบินอิสตันบูล - สนามบินกรุงเทพ (สุวรรณภูมิ)

**01:50** ✈️ ออกเดินทางสู่**สนามบินสุวรรณภูมิ** โดย **สายการบิน Turkish Airlines** เที่ยวบินที่ **TK 068**  
(บริการอาหาร และเครื่องดื่มระหว่างเที่ยวบิน)

**15:25** ✈️ เดินทางถึง**สนามบินสุวรรณภูมิ กรุงเทพฯ** โดยสวัสดิภาพพร้อมความประทับใจ



\*โปรแกรมอาจมีการเปลี่ยนแปลงตามสภาพอากาศ และความเหมาะสมของสถานการณ์ ณ ขณะนั้น โดยคำนึงถึงประโยชน์ของลูกค้าเป็นสำคัญ \* รูปภาพในโปรแกรมทั้งหมดเป็นเพียงภาพเพื่อการโฆษณาเท่านั้น \* โรงแรมที่ระบุในรายการทัวร์เป็นเพียงโรงแรมที่นำเสนอเบื้องต้นเท่านั้น ซึ่งอาจมีการเปลี่ยนแปลง แต่จะเป็นโรงแรมระดับเทียบเท่ากัน โดยจะแจ้งพร้อมใบนัดหมาย **5-7** วันก่อนการเดินทาง

**\*\*เนื่องจากเป็นการเสนอขายล่วงหน้า ราคาอาจมีการปรับขึ้น - ลง ตามราคาน้ำมันที่ปรับขึ้นลง และอัตราแลกเปลี่ยนเงินตรา แต่จะปรับตามความเป็นจริงและมีเอกสารยืนยัน โดยราคาที่เสนอคิด ณ วันที่ 20 มกราคม 2569\*\***



## อัตราค่าบริการ ต่อท่าน เป็นสกุลเงิน ไทยบาท กรุ๊ป 26 ท่าน ขึ้นต่ำ 15 ท่านออกเดินทาง

วันเดินทาง	ผู้ใหญ่ ต่อท่าน พักห้องคู่	พักเดี่ยวจ่ายเพิ่ม
4 – 11 พฤษภาคม 2569	89,900	20,000
27 กรกฎาคม – 3 สิงหาคม 2569	89,900	20,000

### การชำระเงิน

**งวดที่ 1 : สำรองที่นั่งจ่าย 40,000 บาท/ท่าน (หลังการจองภายใน 3 วัน)**

**งวดที่ 2 : ชำระค่าวีซ่า 7,000 บาท ต่อท่าน ก่อนเดินทางไม่น้อยกว่า 45 วัน** สำหรับท่านที่ให้บริษัทยื่นวีซ่า พร้อมส่งแบบสอบถามยื่นวีซ่าเซงเก้น สำเนาพาสปอร์ตหน้าแรก และหน้าวีซ่าเซงเก้นที่เคยได้รับหากมี

**งวดที่ 3 : ชำระยอดส่วนที่เหลือ ก่อนการเดินทางไม่น้อยกว่า 30 วัน**

หากไม่ชำระจ่ายภายในกำหนดทางบริษัทจะถือว่าท่านยกเลิกการเดินทางโดยอัตโนมัติ

กรณีกรุ๊ปยกเลิกการเดินทางเนื่องจากจำนวนไม่ถึงขั้นต่ำ คืนเงินเต็มจำนวน ยกเว้นกรณีมีการยื่นวีซ่าแล้ว หักค่าใช้จ่ายตามจริง)

### เงื่อนไขการจองทัวร์

- กรณีจอยแลนด์ ไม่ใช่ตัว หักออก 25,000 บาท ทั้งนี้ขอสงวนสิทธิ์ในการรับจอยแลนด์ หลังคณะถึงจำนวนขั้นต่ำ 15 ท่าน และคอนเฟิร์มเดินทางแล้วเท่านั้น
- ตัวเครื่องบิน เมื่อออกตัวแล้วไม่สามารถยกเลิกขอคืนเงินหรือเปลี่ยนวันเดินทางได้ ที่นั่งบนเครื่องบินไม่สามารถระบุที่นั่งได้ ที่นั่งจะเป็นแบบสุ่มโดยสายการบินเท่านั้น หากต้องการระบุที่นั่งแบบเจาะจงจะมีค่าใช้จ่ายเพิ่มเติมขึ้นอยู่กับตำแหน่งที่นั่งที่ต้องการระบุ



## อัตราค่าบริการนี้รวม

- ค่าตัวเครื่องบินและภาษีที่เกี่ยวข้อง ชั้นประหยัดแบบหมู่คณะในเส้นทางที่ระบุในโปรแกรม
- น้ำหนักกระเป๋าโหลดใต้ท้องเครื่อง ท่านละไม่เกิน 30 กิโลกรัม (ขอสงวนสิทธิ์ปรับเปลี่ยนน้ำหนักกระเป๋าตามเงื่อนไขสายการบิน ณ วันเดินทาง)
- ค่าภาษีมูลค่าเพิ่ม 7% ภาษีหัก ณ ที่จ่าย 3% เฉพาะในส่วนค่าบริการ (กรณีนิติบุคคล)
- ค่าอาหารทุกมื้อที่ระบุตามรายการ ค่าบัตรเข้าชมสถานที่ และการแสดงทุกแห่งที่ระบุตามรายการ
- ค่าที่พักห้องละ 2-3 ท่าน ในโรงแรมตามที่ระบุในรายการ หรือระดับราคาเดียวกัน (ขอสงวนสิทธิ์ในการย้ายเมืองเข้าพักในกรณีที่ไม่สามารถเข้าพักที่เมืองนั้นๆ ได้ เช่น ตัดงานนิทรรศการ งานแสดงสินค้า หรือเหตุสุดวิสัยต่างๆ)
- ค่าเข้าชมสถานที่ ค่ากิจกรรม ค่าอาหาร และค่าธรรมเนียมตามที่ระบุในรายการ
- ค่าพาหนะ หรือรถรับ-ส่ง ระหว่างนำเที่ยว พร้อมคนขับให้บริการนำเที่ยวตามรายการท่องเที่ยวตามรายการ (ตามกฎหมายในยุโรปไม่อนุญาตให้คนขับรถทำงานเกิน 10 ชั่วโมงต่อวัน และต้องหยุดพักทุก 2 ชั่วโมง)
- โทดท์ท้องถิ่น (ภาษาอังกฤษ) คอยดูแล ให้ความรู้ และประสานงานกับคณะตลอดการเดินทาง
- หัวหน้าทัวร์ไทย เดินทางจากกรุงเทพ เพื่อคอยดูแลและคณะตลอดการเดินทาง
- บริการแจกน้ำดื่มบนรถขณะทัวร์ วันละ 1 ขวด/ท่าน
- ค่าประกันภัยการเดินทางอุบัติเหตุแบบหมู่คณะ วงเงินค่ารักษาพยาบาลในต่างประเทศสูงสุด 500,000 บาท / เสียชีวิตเนื่องจากอุบัติเหตุสูงสุด 1,000,000 บาท (เงื่อนไขตามกรมธรรม์)

## อัตราค่าบริการไม่รวม

- **ค่าธรรมเนียม และค่าบริการยื่นวีซ่าโครเอเชีย (เชงเก้น) ท่านละ 7,000 บาท ตลอดทริป**
- **ค่าทิปคนขับรถ และโถดท์ท้องถิ่น ตามธรรมเนียมขั้นต่ำ ท่านละ 60 ยูโร (EUR) ตลอดทริป**
- **ค่าทิปหัวหน้าทัวร์คนไทย ตามธรรมเนียมขั้นต่ำ ท่านละ 800 บาท ตลอดทริป**
- ค่าภาษีน้ำมันที่สายการบินเรียกเก็บเพิ่มภายหลัง โดยมีเอกสารยืนยันจากทางสายการบิน
- ค่าปรับสำหรับน้ำหนักกระเป๋าเดินทางในกรณีที่เกินกว่าสายการบินกำหนด หรือมีการเปลี่ยนแปลง
- ค่าจัดทำหนังสือเดินทาง ค่าทำเอกสารผู้ถือต่างด้าว และค่าวีซ่าที่มีค่าธรรมเนียมเพิ่มเติม
- ค่าทิปอื่น ๆ ที่เกี่ยวข้องในกรณีที่ท่านใช้บริการเพิ่มเติม อาทิ ค่าทิปพนักงานร้านอาหาร หรือค่าทิปพนักงานยกกระเป๋าที่โรงแรม หรือสนามบิน, ท่านผู้เดินทางทุกท่านจะต้องดูแลทรัพย์สินของท่านด้วย ตนเอง (แนะนำให้ทุกท่านรับผิดชอบกระเป๋าของตนเองเพื่อความสะดวก, รวดเร็ว และปลอดภัย)
- ค่าใช้จ่ายส่วนตัวอื่นๆ เช่น ค่าโทรศัพท์, ค่าช้อปปิ้ง, ค่าอาหาร-เครื่องดื่มสั่งพิเศษนอกเหนือรายการ, มินิบาร์และทีวีช่องพิเศษ, ค่ายานพาหนะท่องเที่ยววนนอกเหนือรายการ ค่าบริการพิเศษ





- ค่ากิจกรรมเพิ่มเติมนอกเหนือจากโปรแกรม และค่าใช้จ่ายอื่นๆ ที่มีได้ระบุไว้ในโปรแกรม ขอสงวนสิทธิ์ในการเรียกเก็บค่าใช้จ่ายเพิ่มเติมตามจริงหน้างาน
- ค่าใช้จ่ายเพิ่มเติมกรณี หากเกิดเหตุการณ์ที่อยู่เหนือความคาดหมาย อาทิ ภัยธรรมชาติ เหตุการณ์โรคระบาด การประกาศภาวะฉุกเฉิน หรือประกาศพิเศษเพิ่มเติมตามนโยบายของสายการบินหรือรัฐบาลแต่ละประเทศ

## เงื่อนไขการให้บริการ

- **คณะเดินทางจำเป็นต้องมีขั้นต่ำ 15 ท่าน หากต่ำกว่ากำหนดคณะจะไม่สามารถเดินทางได้ แต่หากผู้เดินทางทุกท่านยินดีที่จะชำระค่าบริการเพิ่มเพื่อให้คณะออกเดินทางได้** ทางบริษัทยินดีที่จะประสานงานเพื่อให้ทุกท่านเดินทางตามความประสงค์ต่อไป และทางบริษัทขอสงวนสิทธิ์ในการงดออกเดินทาง หรือเลื่อนการเดินทางไปใน พักผ่อนวันอื่นต่อไป โดยทางบริษัทฯ จะแจ้งให้ท่านทราบล่วงหน้าอย่างน้อย 30 วันก่อนเดินทาง
- กรณีที่ท่านยกเลิกการเดินทางและมีผลให้คณะเดินทางไม่ครบตามจำนวนที่บริษัท กำหนดไว้ (15 ท่าน) เนื่องจากเกิดความต่อผู้เดินทางท่านอื่นๆ ในคณะ และเสียหายต่อทางบริษัท บริษัทขอสงวนสิทธิ์ในการเก็บค่าใช้จ่ายทั้งหมดเพื่อนำไปชำระค่าเสียหายและส่วนต่างๆจากการยกเลิกของท่าน
- **กรณีบริษัทแจ้งยกเลิกการเดินทาง** เนื่องจากมีจำนวนผู้เดินทางไม่ถึงขั้นต่ำ บริษัทจะทำการแจ้งให้ท่านทราบล่วงหน้าก่อนการเดินทางไม่น้อยกว่า 30 วัน ก่อนถึงกำหนดการเดินทาง ทั้งนี้หากผู้เดินทางประสงค์จะเดินทางต่อ ทางบริษัทขอสงวนสิทธิ์ในการปรับราคาค่าบริการเพิ่ม โดยทางบริษัทจะทำการแจ้งค่าบริการใหม่ให้ท่านทราบก่อนล่วงหน้า หรือทางบริษัทยินดีคืนเงินโดยให้เต็มจำนวน ยกเว้นกรณีมีค่าใช้จ่ายที่เกิดขึ้นตามจริง อาทิ ค่าวีซ่า ซึ่งในกรณีนี้ทางบริษัท ยินดีคืนเงิน ภายใน 3 วันทำการ
- **กรณีลูกค้าขอยกเลิกการเดินทาง หรือเลื่อนการเดินทาง** จะต้องแจ้งยกเลิกกับทางบริษัทอย่างเป็นทางการเป็นลายลักษณ์อักษร โดยแฟกซ์ อีเมล หรือ มาเซ็นเอกสารยกเลิกที่บริษัท อย่างเป็นทางการหนึ่ง (ทางบริษัทไม่ขอรับยกเลิกการจองผ่านทางโทรศัพท์ที่ไม่ว่ากรณีใดๆ) และหากมีการคืนมัดจำทางบริษัทจะดำเนินการคืนเงินภายใน 7 วัน โดยบริษัทขอสงวนสิทธิ์ในการคืนเงินตามช่องทางที่ได้รับมาเท่านั้น
- **เงื่อนไขการคืนเงินค่าบริการ** ตาม “ประกาศคณะกรรมการธุรกิจนำเที่ยวและมัคคุเทศก์ เรื่องหลักเกณฑ์เกี่ยวกับการกำหนดอัตราค่ามัดจำค่าบริการคืนให้แก่นักท่องเที่ยว พ.ศ. 2563”
- **ยกเลิกก่อนการเดินทางตั้งแต่ 45 วัน หรือมากกว่า** คืนค่าใช้จ่ายเต็มจำนวน หรือหักเฉพาะที่เกิดขึ้นจริง (ถ้ามี)
- **ยกเลิกก่อนการเดินทาง 30-44 วัน** หักค่าดำเนินงานเตรียมการ 3,000 บาท + ค่าใช้จ่ายอื่นที่เกิดขึ้นจริง (ถ้ามี)
- **ยกเลิกก่อนการเดินทาง 15-29 วัน** เก็บค่าใช้จ่าย 50% ของราคาค่าทัวร์ทั้งหมด
- **ยกเลิกก่อนการเดินทางน้อยกว่า 14 วัน** ขอเก็บค่าใช้จ่าย 100% ของราคาค่าทัวร์ทั้งหมด
- **กรณีกรุ๊ปเหมา ตัดกรุ๊ป ยกเลิก**
  - ยกเลิกหรือเลื่อนการเดินทางต้องทำก่อนการเดินทาง 90 วัน บริษัทฯ จะคืนเงินมัดจำให้ทั้งหมด ยกเว้นในกรณีวันหยุดเทศกาล, วันหยุดนักขัตฤกษ์ ทางบริษัทฯ ขอสงวนสิทธิ์ยึดเงินมัดจำโดยไม่มีเงื่อนไขใดๆทั้งสิ้น
  - ยกเลิกการเดินทางภายใน 60 วัน ทางบริษัทฯ ขอสงวนสิทธิ์ ขอสงวนสิทธิ์หักเงินมัดจำ 5,000 บาท ต่อท่าน สำหรับค่าดำเนินการและขอสงวนสิทธิ์เรียกเก็บเพิ่มเติมกรณีมีค่าใช้จ่ายที่เกิดขึ้นจริงเพื่อการเตรียม การนำเที่ยว อาทิ ค่ามัดจำตัวเครื่องบิน ที่พัก วิชา ทั้งหมดโดยไม่มีเงื่อนไขใด ๆ ทั้งสิ้น



## Terms and Conditions

- ยกเลิกการเดินทางหลังชำระเต็มจำนวน ขอสงวนสิทธิ์เก็บเงินค่าทัวร์ทั้งหมดโดยไม่มีเงื่อนไขใดๆ ทั้งสิ้น
- กรณีเจ็บป่วย จนไม่สามารถเดินทางได้ จะต้องมีใบรับรองแพทย์จากโรงพยาบาลรับรองเป็นภาษาอังกฤษ ทั้งนี้ทางบริษัทขอสงวนสิทธิ์ เรียกเก็บค่าใช้จ่ายตามที่เกิดขึ้นจริง
- กรณีมีการยื่นวีซ่าแล้วถูกปฏิเสธจากสถานทูต (วีซ่าไม่ผ่าน) ทางบริษัทจะทำการเก็บค่าใช้จ่ายตามที่เกิดขึ้นจริง เช่น ค่าวีซ่าและค่าบริการยื่นวีซ่า ค่ามัดจำตัวเครื่องบินหรือค่าตัวเครื่องบิน ค่ายกเลิกล่าช้าจากทางโรงแรม เป็นต้น
- กรณีที่ท่านถูกปฏิเสธการเข้า – ออกเมืองด้วยเหตุผลทางคดีความ ทางการเมือง หรือเหตุผลใดๆ ก็ตาม ซึ่งอยู่นอกเหนือความรับผิดชอบของบริษัทฯ บริษัทฯไม่คืนเงิน และไม่มีการจ่ายค่าชดเชยให้แก่ท่าน ไม่ว่ากรณีใดๆ (ไม่ว่าทั้งหมดหรือบางส่วน)
- ขอสงวนสิทธิ์ในการเปลี่ยนแปลงรายการ หรือราคา ตามเหมาะสมโดยไม่ต้องแจ้ง ให้ทราบล่วงหน้าขึ้นอยู่กับประกาศเปลี่ยนแปลงราคาของสายการบินและอัตราแลกเปลี่ยน ยกเว้นหากมีการจองและชำระมัดจำเรียบร้อยแล้ว
- ขอสงวนสิทธิ์ในการเปลี่ยนแปลงรายการกรณีเกิดเหตุสุดวิสัย เช่น การปิดของสถานที่ท่องเที่ยวในโปรแกรมที่เสนอ ภัยธรรมชาติต่างๆ การนัดหยุดงาน การสไตรค์ ปัญหาความล่าช้าของสายการบิน การยกเลิกเที่ยวบิน หรือการเปลี่ยนแปลงเที่ยวบินอันเนื่องมาจากสายการบิน
- ค่าบริการที่ท่านชำระเป็นการชำระแบบเหมาขาด และบริษัทได้ชำระแบบหน้าให้กับตัวแทนแต่ละแห่งแบบเหมาขาด เช่นกัน หากท่านมิได้ท่องเที่ยวตามรายการ หรือไม่ใช้บริการส่วนหนึ่งส่วนใด ท่านจะขอค่าบริการคืนไม่ได้
- สำหรับท่านที่จะออกตัวเครื่องบินภายในประเทศ, ตัวรถไฟ, ตัวรถทัวร์กรุณาสอบถามเจ้าหน้าที่ทุกครั้ง ก่อนทำการออกตัว เพื่อยืนยันว่าทัวร์คณะที่ท่านจองไว้สามารถออกเดินทางได้หรือไม่ หรือสายการบินมีการปรับเปลี่ยนเที่ยวบิน หรือเวลาบินหรือไม่หากท่านออกบัตรโดยสารโดยไม่ได้รับการยืนยันจากบริษัทฯ แล้วปรากฏว่าทัวร์คณะนั้นยกเลิก หรือสายการบินเปลี่ยนแปลงเวลาบิน และเที่ยวบิน บริษัทฯไม่รับผิดชอบค่าใช้จ่ายใดๆ เพราะถือว่าท่านได้ยอมรับเงื่อนไขดังกล่าวแล้ว
- กรุณาตรวจสอบพาสปอร์ตของท่านก่อนออกเดินทางทุกครั้งว่า เป็นหนังสือเดินทางฉบับปัจจุบัน ไม่มีการชำรุด เปียกน้ำ การขีดเขียนรูปต่างๆ หรือมีตราประทับอื่นๆ ที่ไม่ใช่การประทับตราอย่างเป็นทางการของประเทศนั้น ๆ หากเจ้าหน้าที่ตรวจคนเข้าเมืองปฏิเสธการเข้าหรือ ออกเมืองของท่าน ทางบริษัทไม่รับผิดชอบใดๆทั้งสิ้น
- กรณีหญิงตั้งครรภ์เดินทาง ท่านต้องมีใบรับรองแพทย์ระบุชัดเจนว่าสามารถเดินทางออกนอกประเทศได้ รวมถึงอายุครรภ์ที่ชัดเจนซึ่งเป็นสิ่งที่ยอยู่นอกเหนือการควบคุมของบริษัท ทางบริษัทไม่ขอรับผิดชอบใดๆทั้งสิ้น
- บริษัทฯ ไม่มีนโยบายในการจัดคูนอนให้แก่ลูกค้าที่ไม่รู้จักกัน กรณีที่ท่านเดินทาง 1 ท่าน จะต้องจ่ายค่าพักเดี่ยวเพิ่มตามราคาทีระบุไว้ในรายการทัวร์เท่านั้น
- กรณีทรัพย์สินเกิดการสูญหายระหว่างการท่องเที่ยว (ระหว่างทัวร์ ไม่ใช่ระหว่างบิน) โดยปกติประกันภัยการเดินทางที่บริษัททัวร์ ได้จัดทำให้ลูกค้าจะไม่ครอบคลุมค่าชดเชยในกรณีกระเป๋าใบใหญ่สูญหาย ทุกท่านต้องดูแล และระวังทรัพย์สินส่วนตัวของท่าน
- ตัวเครื่องบินเป็นแบบหมู่คณะ ต้องเดินทางไป-กลับพร้อมกัน ไม่สามารถเปลี่ยนวันเดินทาง หรือรีฟันด์ได้ และการจัดที่นั่งของกรุ๊ปเป็นไปโดยสายการบินเป็นผู้กำหนด บริษัทฯ ไม่สามารถเข้าไปแทรกแซงได้
- มาตรฐานโรงแรม ห้องพัก เป็นไปตามมาตรฐานของประเทศนั้น ๆ แพลนห้องพักของแต่ละโรงแรมจะมีความแตกต่างกัน อาจทำให้ห้องพักแบบห้องเดี่ยว (Single) และห้องคู่ (Twin/Double) และห้องพักแบบ 3 ท่าน (Triple Room) อาจจะไม่ติดกัน กรณีห้องพักที่เสนอเต็ม หรือติงงานประชุม บริษัทฯขอสงวนสิทธิ์ ในการปรับเปลี่ยนโรงแรม เพื่อให้เกิดความเหมาะสม



- หากท่านเดินทางเป็นครอบครัวใหญ่ หรือเดินทางพร้อมสมาชิกในครอบครัวที่ต้องได้รับการดูแลเป็นพิเศษ (Wheelchair), เด็ก, และผู้สูงอายุ มีโรคประจำตัว ไม่สะดวกในการเดินทางเที่ยวติดต่อกัน ท่านและครอบครัวต้องให้การดูแลสมาชิกภายในครอบครัวของท่านเอง เนื่องจากการเดินทางเป็นหมู่คณะ หัวหน้าทัวร์มีความจำเป็นต้องดูแลคณะทัวร์ทั้งหมด
- บริษัทเป็นเพียงตัวแทนการท่องเที่ยว สายการบินและตัวแทนการท่องเที่ยวในต่างประเทศซึ่งไม่รับผิดชอบต่อความเสียหายต่างๆ ที่อยู่นอกเหนือการควบคุมของเจ้าหน้าที่บริษัทฯ อาทิ การนัดหยุดงาน การจลาจล การเปลี่ยนแปลงเที่ยวบินหรือกำหนดเวลาในตารางบิน ภัยธรรมชาติ ฯลฯ หรือค่าใช้จ่ายเพิ่มเติมที่เกิดขึ้น ทั้งทางตรงหรือทางอ้อม เช่น การเจ็บป่วย การถูกทำร้าย การสูญหาย ความล่าช้า หรือ จากอุบัติเหตุต่างๆ ฯลฯ หรือต่อการตอบปฏิเสธการเข้าและออกเมืองของเจ้าหน้าที่ตรวจคนเข้าหรือออกเมือง อันเนื่องมาจากมีสิ่งผิดกฎหมายหรือเอกสารการเดินทางไม่ถูกต้อง หรือการถูกปฏิเสธในกรณีอื่นๆ

\*\*\*\*\*

## เอกสารเบื้องต้นในการขอยื่นวีซ่าประเทศเชงเก้น

### ระยะเวลาในการยื่น 15-20 วันทำการ

ผู้เดินทางต้องมาสแกนลายนิ้วมือ ณ สถานทูต ตามวันและเวลาที่นัดหมาย

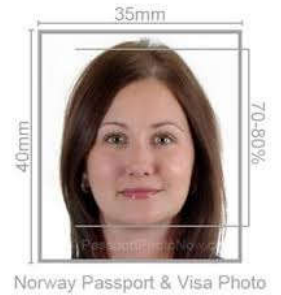
สถานทูตไม่อนุญาตให้ดึงเล่มออกหลังจากยื่นไปแล้ว หากมีการดึงเล่มออกกระหว่างขั้นตอนการพิจารณา จะต้องเริ่มต้นยื่นใหม่ ดังนั้นหากท่านจำเป็นต้องมีการใช้เล่มเดินทางกรุณาแจ้งบริษัทไว้ล่วงหน้าและให้แบบหลักฐานตัวเครื่องบินในช่วงที่ท่านจะเดินทางมาด้วย หากได้วันนัดหมายแล้วลูกค้าไม่สะดวกต้องเปลี่ยนวันยื่นใหม่จะมีค่าใช้จ่ายเพิ่มเติม

ในการจองคิวยื่นวีซ่าไม่สามารถทำการเลื่อนคิวได้หลังจากที่มีการจองคิวไปแล้ว หากผู้เดินทางต้องการเลื่อนคิวท่านจะต้องเสียค่าใช้จ่ายในการเลื่อนคิวด้วยตัวท่านเอง (อัตราค่าบริการขึ้นอยู่กับศูนย์รับยื่น)

**(เอกสารและขั้นตอนการยื่นวีซ่าแต่ละสถานทูตมีความต่างกันและอาจจะมีการเปลี่ยนแปลงได้ โปรดสอบถามกับ**

**เจ้าหน้าที่อีกครั้งเพื่อความถูกต้องในการเตรียมตัวเพื่อยื่นวีซ่า)**

1. **พาสปอร์ตเล่มจริง** ที่ยังมีอายุไม่ต่ำกว่า 6 เดือน และมีหน้าว่างอย่างน้อย 3 หน้า
2. **สำเนาพาสปอร์ต** พร้อมถ่ายสำเนาการเดินทางทุกหน้า 1 ชุด และเซ็นกำกับสำเนาถูกต้อง
3. **รูปถ่ายสี หน้าตรง พื้นหลังขาว ขนาด กว้าง 3.5 ซม. X 4.5 ซม. จำนวน 2 ใบ** มีอายุไม่เกิน 6 เดือน และเหมือนกันทั้ง 2 รูป (ต้องมีฉากหลังเป็นสีขาวเท่านั้น และมีอายุไม่เกิน 6 เดือน และเหมือนกันทั้ง 2 รูป ห้ามสวมแว่นตาหรือเครื่องประดับ ไม่ใส่คอนแทคเลนส์ รูปไม่เลอะหมึก ไม่แนะนำให้ถ่ายเองเนื่องจาก ฉากหลังจะเป็นสีเทา หรือภาพอาจเป็นเงาแสง ซึ่งใช้ไม่ได้)
4. **สำเนาทะเบียนบ้าน** - ถ่ายหน้าแรกที่มีรายละเอียดบ้านเลขที่ และหน้าที่มีชื่อผู้เดินทาง
5. **สำเนาบัตรประชาชน / หรือสำเนาบัตรข้าราชการ / สำเนาสูติบัตร** สำหรับกรณีเด็กอายุต่ำกว่า 20 ปี
6. **สำหรับกรณีเด็กอายุต่ำกว่า 20 ปี หากไม่ได้เดินทางพร้อม พ่อ และ แม่ ต้องยื่นเพิ่ม**
  - **กรณีเด็ก เดินทางกับ บิดา หรือ มารดา ท่านใดท่านหนึ่ง** ท่านที่ไม่ได้เดินทางจะต้องไปยื่นเรื่องแสดงความจำนงขอหนังสือแสดงความยินยอม (เป็นภาษาอังกฤษ) อนุญาตให้เด็กเดินทางไปกับอีกท่านหนึ่งได้ (พร้อมระบุ ชื่อ-นามสกุล ของบิดา หรือ มารดา ที่เดินทางไปด้วย) ณ ที่ว่าการอำเภอ หรือสำนักงานเขต โดยนายอำเภอ หรือผู้อำนวยการเขต ลงลายมือชื่อและประทับตรารับรอง
  - **กรณีเด็ก เดินทางกับบุคคลอื่น บิดาและมารดา** ต้องไปยื่นเรื่องแสดงความจำนง **ขอหนังสือแสดงยินยอม (เป็นภาษาอังกฤษ)** อนุญาตให้ เด็ก เดินทางไปกับใคร พร้อมระบุ ชื่อ-นามสกุล ความสัมพันธ์ที่เกี่ยวข้องกับเด็ก และครอบครัว ณ ที่ว่าการอำเภอ หรือสำนักงานเขต โดยนายอำเภอ หรือผู้อำนวยการเขต ลงลายมือชื่อและประทับตรารับรอง
7. **สำเนาทะเบียนสมรส / สำเนาเปลี่ยนชื่อ นามสกุล (ถ้ามี)** พร้อมแปลเป็นภาษาอังกฤษ
8. **หลักฐานการทำงาน แสดงแหล่งที่มาของรายได้**
  - a) **กรณีพนักงานบริษัท / หรือ ข้าราชการ** ใช้ **หนังสือรับรองการทำงาน (ตัวจริงภาษาอังกฤษ)** จากบริษัท หรือ ต้นสังกัด ที่ท่านทำงานอยู่ **ให้ระบุถึง "To Whom it may concern"** ไม่ต้องระบุสถานทูต และประเทศ และในรายละเอียดให้ระบุ ตำแหน่ง, เงินเดือนในปัจจุบัน, วัน-เดือน-ปี ที่เริ่มทำงาน, ช่วงเวลา ที่ขอลางานเพื่อเดินทางไปยุโรป หลังจากนั้นจะกลับมาทำงานตามปกติหลังครบกำหนด
  - b) **กรณีที่เป็นเจ้าของกิจการ** ใช้ใบทะเบียนการค้า และ **หนังสือจดทะเบียนบริษัท (ภาษาอังกฤษ) ที่มีชื่อผู้ประกอบการคิดไว้ไม่เกิน 3 เดือน** พร้อมวัตถุประสงค์หรือใบเสียภาษีและหลักฐานการเงินของบริษัทฯย้อนหลัง 6 เดือน (พร้อมแปลเป็นภาษาอังกฤษ)
  - c) **กรณีเป็นเจ้าของร้านค้า** ใช้ **ใบทะเบียนพาณิชย์**
  - d) **กรณีข้าราชการบำนาญ เกษียณอายุ** ใช้จดหมายจากต้นสังกัด หรือสำเนาบัตรข้าราชการเกษียณอายุ
  - e) **กรณีที่เป็นนักเรียน นักศึกษา** จะต้อง มี หนังสือรับรองจากทางสถาบันการศึกษา (ตัวจริงภาษาอังกฤษ)
9. **หลักฐานการเงิน**
  - a) **Bank Statement บัญชีออมทรัพย์ ย้อนหลัง 6 เดือน** (นับจากวันปัจจุบัน) ควรเลือกเล่มที่มีการเข้าออกของเงินสม่ำเสมอและมีจำนวนไม่ต่ำกว่า 2 เท่าของค่าทัวร์ เพื่อแสดงให้เห็นว่ามีฐานะการเงินเพียงพอ ที่จะครอบคลุมกับค่าใช้จ่ายในการเดินทางและสามารถที่จะใช้จ่ายได้อย่างไม่เดือดร้อนเมื่อกลับสู่ภูมิสำเนา **บัญชีกระแสรายวัน** ท่านสามารถนำมาแบบประกอบได้ แต่สถานทูตจะพิจารณาจากบัญชีออมทรัพย์เป็นหลัก
  - b) **Bank Guarantee (หนังสือรับรองสถานะทางการเงิน)** เป็นสกุลเงิน ยูโร (EUR) อายุไม่เกิน 14 วัน นับจนถึงวันที่จะยื่นวีซ่า **ออกโดย ธนาคาร เป็นภาษาอังกฤษ** ให้ระบุถึง "To Whom it may concern" ไม่ต้องระบุสถานทูต และประเทศ



**หมายเหตุ : กรณีที่ท่านต้องการรับรองบุคคลในครอบครัว ต้องเตรียมเอกสารเพิ่มเติมดังนี้**

- **Bank Guarantee (หนังสือรับรองสถานะทางการเงิน)** โดยระบุ ชื่อเจ้าของบัญชี รับรองค่าใช้จ่าย ให้ใคร (ระบุชื่อ-นามสกุล ตามพาสปอร์ต) พร้อมความสัมพันธ์ ลงในจดหมายด้วย
- **จดหมายรับรองค่าใช้จ่าย** เพื่อแสดงความรับผิดชอบว่าท่านเป็นผู้รับรองค่าใช้จ่ายทั้งหมด ให้กับ ใคร พร้อมระบุความสัมพันธ์ เป็นภาษาอังกฤษ

10. การบิดเบือนข้อเท็จจริงประการใดก็ตาม อาจจะถูกระงับมิให้เดินทางเข้าประเทศในกลุ่มเชงเก้นเป็นการถาวร และถึงแม้ว่าท่านจะถูกปฏิเสธวีซ่า สถานทูตไม่คืนค่าธรรมเนียมที่ได้ชำระไปแล้ว และหากต้องการขอยื่นคำร้องใหม่ก็ต้องชำระค่าธรรมเนียมใหม่ทุกครั้ง หากสถานทูตมีการสุ่มเรียกสัมภาษณ์บางท่าน ทางบริษัทฯ ขอความร่วมมือในการเชิญท่านไปสัมภาษณ์ตามนัดหมาย และโปรดแต่งกายสุภาพ ทั้งนี้บริษัทฯ จะส่งเจ้าหน้าที่ไปอำนวยความสะดวกและประสานงานตลอดเวลาและหากสถานทูตขอเอกสารเพิ่มเติมทางบริษัทใคร่ขอรบกวนท่านจัดส่งเอกสารดังกล่าวเช่นกัน
11. กรณียกเลิกการเดินทางภายหลังจากได้วีซ่าแล้ว ทางบริษัทฯ ขอสงวนสิทธิ์ในการแจ้งสถานทูตเพื่อให้อยู่ในดุลพินิจของสถานทูตฯ เรื่องวีซ่าของท่าน เนื่องจากการขอวีซ่าในแต่ละประเทศจะถูกบันทึกไว้เป็นสถิติในนามของบริษัทฯ
12. เมื่อท่านได้ชำระเงินมัดจำหรือทั้งหมดไม่ว่าจะเป็นการชำระผ่านตัวแทนของบริษัทฯ หรือชำระโดยตรงกับทางบริษัทฯ ทางบริษัทฯ จะขอถือว่าท่านรับทราบและยอมรับในเงื่อนไขต่าง ๆ ของบริษัทฯ ที่ได้ระบุโดยทั้งหมด
13. การยื่นวีซ่านั้น ผู้เดินทางต้องชำระยอดมัดจำ ก่อนเท่านั้น ถึงสามารถดำเนินการขั้นตอนการยื่นวีซ่าได้

\*\*\*\*\*

**\*\* เอกสารประกอบการยื่นวีซ่าเป็นภาษาอังกฤษเท่านั้น และทางบริษัทไม่มีนโยบายรับแปลเอกสาร หากท่านต้องการให้ทางเราดำเนินการแปลเอกสารให้ มีค่าใช้จ่ายเพิ่มเติมฉบับละ 500 บาท \*\***

## แบบฟอร์มรายละเอียดเพิ่มเติม (สำคัญมาก)

\*\*ข้อมูลนี้ใช้เพื่อนัดหมายคิววีซ่ากับสถานทูต ไม่สามารถแก้ไขภายหลังได้ กรุณาระบุรายละเอียดทั้งหมดให้ครบถ้วน เพื่อประโยชน์ของท่านเอง คำถามเป็นภาษาไทย เพื่อให้ท่านเข้าใจง่าย แต่กรุณาตอบคำถามเป็น ตัวพิมพ์ใหญ่ ภาษาอังกฤษ ตัวบรรจง เท่านั้น \*\*\*

ชื่อ – นามสกุล ผู้เดินทาง [ภาษาอังกฤษ] .....

นามสกุลตอนเกิด กรณีเปลี่ยนนามสกุล [ภาษาอังกฤษ].....

วัน / เดือน / ปี (ค.ศ.) เกิด.....สถานที่เกิด (จังหวัด/ประเทศ).....

สัญชาติปัจจุบัน .....สัญชาติโดยกำเนิด หากต่างจากปัจจุบัน.....

ที่อยู่ปัจจุบันที่สามารถติดต่อได้ .....

.....รหัสไปรษณีย์.....

โทรศัพท์ (มือถือ) .....E-mail.....

ในกรณีเป็นผู้เยาว์ กรุณากรอก ชื่อตัว นามสกุล ที่อยู่(หากต่างจากผู้ขอ) และสัญชาติของผู้มีอำนาจปกครอง/ดูแลผู้เยาว์

.....

สถานที่ทำงานหรือสถานศึกษา(ภาษาอังกฤษ) .....

ที่อยู่ทำงานหรือสถานศึกษา.....

.....รหัสไปรษณีย์.....

ตำแหน่งงาน .....โทรศัพท์ที่ทำงาน.....

รายได้เฉลี่ยต่อเดือน.....บาท รายได้อื่น.....จำนวน.....บาท

แหล่งที่มา.....

สถานภาพ  โสด  แต่งงาน  แต่งงาน (ไม่จดทะเบียน)  หม้าย  หย่า

ชื่อ-นามสกุล บิดา.....ชื่อ-นามสกุล มารด.....

ชื่อ-นามสกุล คู่สมรส.....วันเกิด คู่สมรส.....

จังหวัดที่เกิดของคู่สมรส.....สัญชาติของคู่สมรส.....

วีซ่าเชงเก้นที่เคยได้รับในระยะเวลา 5 ปีที่ผ่านมา

ไม่เคย

เคยได้ ออกให้โดยประเทศ.....ใช้ได้ตั้งแต่วันที่.....ถึงวันที่.....

ออกให้โดยประเทศ.....ใช้ได้ตั้งแต่วันที่.....ถึงวันที่.....

ออกให้โดยประเทศ.....ใช้ได้ตั้งแต่วันที่.....ถึงวันที่.....

ท่านเคยถูกปฏิเสธวีซ่าหรือไม่

ไม่เคย

เคย (เหตุผลในการปฏิเสธ).....

ความรับผิดชอบค่าใช้จ่ายในการดำรงชีพระหว่างการเดินทางและพำนักของผู้ร้องขอ

ตัวผู้ขอวีซ่าเอง

มีผู้อื่นออกให้ โปรดระบุ ชื่อ-นามสกุล.....ความสัมพันธ์.....

ที่อยู่ปัจจุบันที่สามารถติดต่อได้ .....

.....รหัสไปรษณีย์.....

โทรศัพท์ (มือถือ) .....E-mail.....

\*\*\*\*\*

**หมายเหตุ :** การอนุมัติวีซ่าเป็นดุลพินิจของทางสถานทูต ทางบริษัทไม่มีส่วนเกี่ยวข้องใดๆ ทั้งสิ้นทั้งนี้บริษัทเป็นเพียงตัวกลาง

**และคอยบริการอำนวยความสะดวกให้แก่ผู้เดินทางเท่านั้น**