



“ทราเวล สปรีย์”
License No. 11/06647

www.travelspree.com



ลูกค้าติดต่อได้ 24 ชม.

@travelspree

02-106-2388

086-313-1989

2/188 ม.พฤษชาวิมล ถ.เพิ่มสิน ซอย 34 แขวงคลองถนน เขตสายไหม กทม 10220

6 DAY 4 NIGHT | | อาหารครบทุกมื้อ + อาหารบนเครื่อง

JPL - CTS - 01



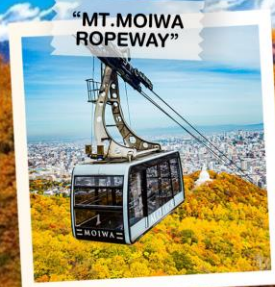
“BUFFET NANDA”



HOKKAIDO LAND AUTUMN

CHITOSE / NOBORIBETSU / TOYA / NISEKO / JOZANKEI / OTARU / SAPPORO

63,900.-



“MT. MOIWA ROPEWAY”

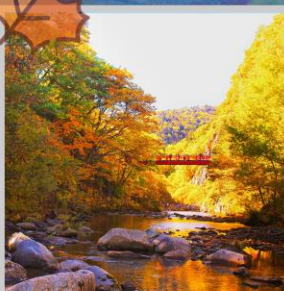


“JOZANKEI NATURE LUMINARIE”

วันเดินทาง 23 - 28 ต.ค. 2569 (วันปืยมหาราช)
28 ต.ค. - 2 พ.ย. 2569
30 ต.ค. - 4 พ.ย. 2569

[...HIGHLIGHT...]

- ไข่มุกเปลี่ยนสี สะพานโจซังเคฟูตามิ
- นั่งกระเช้าลอยฟ้าภูเขาโมอิวะ
- ถนนต้นแปะทิว มหาลัยฮอกไกโด
- เทศกาลแสงไฟ โจซังเค ครั้งที่ 11
- ล่องเรือท้องกระจก ชมทะเลสาบชิโกะสึ
- ไข่มุกเปลี่ยนสีสุดอลังการ ที่ออนโฮเซเคียว



“JOZANKEI FUTAMI BRIDGE”



“LAKE SHIKOTSU GLASS BOAT”



“HOKKAIDO UNIVERSITY”



พักรีสอร์ทออนเซ็น 2 คืน



พักรีสอร์ท 4 ดาวทุกคืน



บุฟเฟ่ต์ปูยักษ์ 3 ชนิด “นินคะ”



เกมฟรีประกันอุบัติเหตุ



Highlight

“HOHEIKYO DAM”

“BUFFET NANDA”



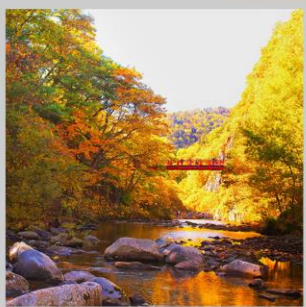
“MT.MOIWA ROPEWAY”



“HOKKAIDO UNIVERSITY”



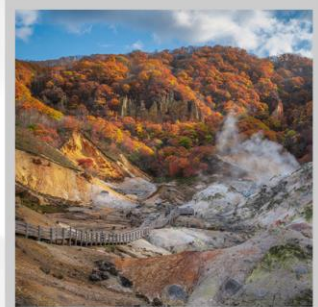
“JOZANKEI NATURE LUMINARIE”



“JOZANKEI FUTAMI BRIDGE”



“LAKE SHIKOTSU GLASS BOAT”



“NOBORIBETSU JIGOKUDANI”

“ชมใบไม้เปลี่ยนสีที่สะพานฟุตามิ” สะพานสีแดงที่ทอดข้ามแม่น้ำโทโยฮิระท่ามกลางใบไม้หลากสีชื่นชมความเหลืองอร่าม “ถนนต้นแปะก๊วย ณ มหาวิทยาลัยฮอกไกโด” ทั้งสองข้างทางความยาวกว่า 380 เมตรเปลี่ยนอริยาบทชมวิอรอบๆ และปลาใต้ท้องทะเลสาบ กับการ “ล่องเรือท่องกระจก ทะเลสาบชิโกะสึ” ตื่นตาตื่นใจกับ “เทศกาลแสงแห่งฝันในป่าออนเซ็น” เทศกาลแสงไฟโจเซนเค ประจำปี 2026 ซึ่งจัดเป็นครั้งที่ 11 ชมวิวภูเขาอันน่าทึ่งของเกาะฮอกไกโดด้วยการ “นั่งกระเช้าลอยฟ้าภูเขาโมอิวะ” อันน่าตื่นตะลึง ขึ้นสู่ด้านบนไฮไลท์ พาท่านขึ้นสู่อันหนาว จุดชมวิวมะไร้เปลี่ยนสีสุดอลังการในหุบเขา ของเกาะฮอกไกโด ณ “เขื่อนโฮเฮเคียว”

พักออนเซ็น 2 คืน / เมนูพิเศษ : “บุฟเฟ่ต์ปูยักษ์ 3 ชนิด นินดะ” สามารถทานได้แบบไม่อั้น

วันที่	โปรแกรมทัวร์	อาหาร			โรงแรม
		เช้า	เที่ยง	เย็น	
1	สนามบินสุวรรณภูมิ				
2	สนามบินชิโตเซ่ - ทะเลสาบชิโคสึ + ล่องเรือท่อง กระฉก - เมืองโนโบริเบ็ตสึ - จิโกกุทานิ - ทะเลสาบ โทยะ - แชน้ำแร่ออนเซ็น				NISEKO NORTHERN RESORT AN'NUPURI หรือเทียบเท่า 4 ดาว ★★★★★
3	สวนน้ำแร่ฟูกิดาชิ + ภูเขาโยเดอิ - เมืองโจซังเค - ชม ไบไม้เปลี่ยนสี ณ เขื่อนโฮเฮเคียว - ชมไบไม้เปลี่ยน สีที่สะพานฟุตามิ - แชน้ำแร่ออนเซ็น + เทศกาลแสง แห่งฝันในป่าออนเซ็น				JOZANKEI MANSEIKAKU HOTEL MILIONE หรือเทียบเท่า 4 ดาว ★★★★★
4	เมืองโอดารุ - คลองโอดารุ - ถนนซาโกมาจิ - เมือง ซัปโปโร - ย่านสถานีรถไฟซัปโปโร - ซ้อปปิ้งย่านชูซุกิ โนะ - บุฟเฟ่ต์ปิ้งย่างอิมโมอันซามูยุกิ 3 ชนิด			 NANDA	MERCURE HOTEL SAPPORO หรือเทียบเท่า 4 ดาว ★★★★★
5	ถนนต้นแปะก๊วย ณ มหาวิทยาลัยฮอกไกโด - ชิโรอิ โคอิบิตะพาร์ค - ขึ้นกระเช้าภูเขาโมอิวะ - ซ้อปปิ้ง ย่านทานุกิโคจิ			 CASH BACK	MERCURE HOTEL SAPPORO หรือเทียบเท่า 4 ดาว ★★★★★
6	สนามบินชิโตเซ่-สนามบินสุวรรณภูมิ				



กำหนดการเดินทาง 23 - 28 ตุลาคม 2569 (วันปียมหาราช)

28 ตุลาคม - 2 พฤศจิกายน 2569

30 ตุลาคม - 4 พฤศจิกายน 2569

**โปรแกรมการเดินทาง 6 วัน 4 คืน :
เดินทางโดยสายการบินไทย**

BKK — — **CTS**

เที่ยวบิน เวลาออก เวลาถึง

TG 670 23.55 08.20



CTS — — **BKK**

เที่ยวบิน เวลาออก เวลาถึง

TG 671 10.00 15.50

DAY
01

ท่าอากาศยานสุวรรณภูมิ กรุงเทพฯ --> ประเทศญี่ปุ่น



- 20.30 น. พร้อมกันที่ท่าอากาศยานสุวรรณภูมิ ชั้น 4 ส่วนผู้โดยสารระหว่างประเทศ ขาออก ประตู 4 เคาน์เตอร์ H โดย **สายการบินไทย** เจ้าหน้าที่ คอยให้การต้อนรับและอำนวยความสะดวกด้านเอกสารก่อนขึ้นเครื่อง
- 23.55 น. เห็นฟ้าสูง ประเทศญี่ปุ่น โดย**สายการบินไทย แอร์เวย์ THAI AIRWAYS (TG)** เที่ยวบินที่ TG 670 (ใช้เวลาเดินทางประมาณ 6 ชั่วโมง 35 นาที / เวลาท้องถิ่นจะเร็วกว่าประเทศไทย 2 ชั่วโมง)

DAY
02


CHITOSE / NOBORIBETSU / TOYA

- สนามบินชิโตเซ่
- ทะเลสาบชิโคสึ + ล่องเรือท่องกระจก
- เมืองโนโบริเบ็ตสึ - จิโกกุทานิ
- ทะเลสาบโทยะ
- แชน้ำแร่ออนเซ็น

- 08.20 น. เดินทางถึง สนามบินชิโตเซ่ ประเทศญี่ปุ่น หลังจากผ่านขั้นตอนศุลกากรเรียบร้อยแล้ว จากนั้นนำท่านสู่ **“ทะเลสาบชิโคสึ (LAKE SHIKOTSU)”** ทะเลสาบที่มีความลึกเป็นอันดับสองของประเทศญี่ปุ่น ตั้งอยู่ในบริเวณอุทยานแห่งชาติชิโคสึโทยะ ที่ชาวญี่ปุ่นให้ชื่อว่า “เหยือกน้ำยักษ์” ด้วยความลึกของทะเลสาบ ทำให้แม้ในฤดูหนาวทะเลสาบแห่งนี้ก็จะมีทางแข็งตัวจนกลายเป็นทะเลสาบน้ำแข็งแน่นอน ให้ทุกท่านได้สัมผัสบรรยากาศของธรรมชาติอันอุดมสมบูรณ์ด้วยการล่อง **“เรือท่องกระจก (SIGHTSEEING GLASS BOAT)”** บนผืนน้ำอันงดงาม พร้อมทิวทัศน์ความสวยงามด้วยภูเขาล้อมรอบมากมาย ผ่านชม “สะพานยามาเซ็นเท็ตสึ” สะพานเหล็กสีแดงที่มีอายุเก่าแก่ที่สุดของฮอกไกโด รวมไปถึง “ภูเขาไฟทารูเมะ” ที่เคยเกิดการปะทุล่าสุดในปี ค.ศ.1981 เพลิดเพลินไปกับการชมโลกใต้น้ำและสีสันที่สดใสของระบบนิเวศของทะเลสาบผ่านห้องเรือกระจก ที่ถือเป็นเสน่ห์อีกอย่างหนึ่งที่ดึงดูดนักท่องเที่ยวสายธรรมชาติมากมาย





: รับประทานอาหารกลางวัน ณ ภัตตาคาร

จากนั้นนำท่านเดินทางสู่ “เมืองโนโบริเบ็ตสึ” ชม “หุบเขานรก จิโกกุดานิ (NOBORIBETSU JIGOKUDANI)” ทุกท่านจะได้เห็นบ่อนรกที่มีควันพวยพุ่งออกมา เกิดจากพลังงานความร้อนตามใต้พิภพให้ท่านได้เก็บภาพความงดงามจากปรากฏการณ์ทางธรรมชาติที่ยังคงอยู่ชั่วนิรันดร์



จากนั้นนำท่านชมวิว “ทะเลสาบโทยะ (LAKE TOYA)” เป็นทะเลสาบที่ใหญ่เป็นอันดับ 3 ของญี่ปุ่นโดยมีเส้นรอบวงยาวถึง 43

กิโลเมตร เป็นทะเลสาบปล่องภูเขาไฟ ในอุทยานแห่งชาติชิคตสึ-โทยะ บนเกาะฮอกไกโด ทะเลสาบมีลักษณะคล้ายไขดาว ตรงกลางทะเลสาบมีเกาะตั้งอยู่คือเกาะนากาโนะ นับเป็นจุดชมวิวที่สวยงามตาที่ไม่ควรพลาด



🍴: รับประทานอาหารค่ำ ณ ห้องอาหารของโรงแรม

🏨: พักที่ NISEKO NORTHERN RESORT AN'NUPURI หรือเทียบเท่า



DAY 03: NISEKO / JOZANKEI

- สวนน้ำแร่ฟูกิดาชิ + ภูเขาโยเตอิ
- เมืองโจซังเค - ชมใบไม้เปลี่ยนสี ณ เชื่อนโฮเฮเคียว
- ชมใบไม้เปลี่ยนสีที่สะพานฟุตามิ
- แช่น้ำแร่ออนเซ็น + เทศกาลแสงแห่งฝันในป่าออนเซ็น

📌 รับประทานอาหารเช้า ณ ห้องอาหารของโรงแรม

พาท่านชม **สวนน้ำแร่ฟูกิดาชิ (FUKIDASHI PARK)** เป็นหนึ่งในบรรดาแหล่งน้ำแร่ผุดที่ผุดออกมาจากภูเขาไฟโยเตอิ ซึ่งได้รับคัดเลือกให้เป็น 1 ใน 100 น้ำแร่ที่มีชื่อเสียงของประเทศญี่ปุ่น และผ่านชม **ภูเขาโยเตอิ (MT. YOTEI)** ที่ได้รับการกล่าวขานกันว่าเป็น "ภูเขาฟูจิ" ของเกาะฮอกไกโด ภูเขานี้มีชื่อเสียงในเรื่องน้ำพุธรรมชาติที่เกิดจากการละลายของหิมะ

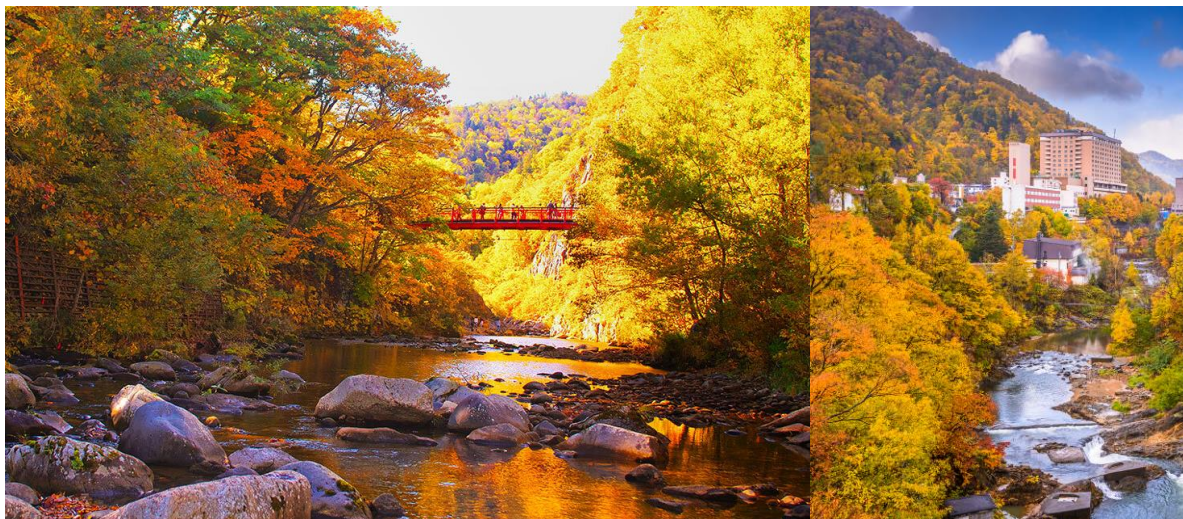


จากนั้นนำท่านเดินทางสู่ “เมืองโจซังเค” แหล่งออนเซ็นอันอุดมสมบูรณ์ไปด้วยธรรมชาติภายในเมืองซัปโปโร บนเกาะฮอกไกโด ชมความสวยงามของใบไม้เปลี่ยนสี “เขื่อนโฮเฮเคียว (HOHEIKYO DAM)” เขื่อนกักเก็บน้ำที่ถือเป็นสถานที่สุดพีคในการชมใบไม้เปลี่ยนสีอีกจุดหนึ่งของเมืองโจซังเค ทั้งวิวทิวทัศน์ของทะเลสาบโจซัง (Lake Jozan) และหุบเขาเซ็นโจอิวะ (Senjoiwā) ในช่วงฤดูใบไม้ร่วงเปลี่ยนเป็นสีแดงเหลือง ทำให้เขื่อนแห่งนี้ติดอันดับ 1 ใน 100 ของป่าริมน้ำที่สวยงามที่ดีที่สุด และ 1 ใน 100 เขื่อนทะเลสาบที่ดีที่สุดอีกด้วย (ความสวยงามของใบไม้เปลี่ยนสีขึ้นอยู่กับสภาพอากาศ)



รับประทานอาหารกลางวัน ณ ภัตตาคาร

นำทุกท่าน “ชมใบไม้เปลี่ยนสีที่สะพานฟุตามิ (FUTAMI BRIDGE)” สะพานสีแดงที่ทอดข้ามแม่น้ำโทโยอิระ สะพานแห่งนี้ถือเป็นจุดชมดอกไม้เปลี่ยนสีที่สวยงามที่สุดแห่งหนึ่งของเกาะฮอกไกโด เมื่อถึงฤดูกาลจะมีนักท่องเที่ยวหลั่งไหลมาสัมผัสและชื่นชมความสวยงามของวิวแม่น้ำและใบไม้เปลี่ยนสี (ความสวยงามของใบไม้เปลี่ยนสีขึ้นอยู่กับสภาพอากาศ)



จากนั้นนำทุกท่านเข้าสู่ที่พัก พร้อมเพลิดเพลินไปกับ “เทศกาลแสงแห่งฝันในป่าออนเซ็น (THE JOZANKEI NATURE LUMINARIE 2026)” งานศิลปะแสงสีสุดมหัศจรรย์ที่ออกแบบโดย NAKED โดยมีคาร์ประดับไฟตามเส้นทางตั้งแต่สวนพุทตามิยาวไปจนถึงสะพานแขวนพุทตามิ เพื่อเพิ่มความสุขงามให้กับทิวทัศน์ของใบไม้เปลี่ยนสีในยามค่ำคืน (ความสุขงามของใบไม้เปลี่ยนสีขึ้นอยู่กับสภาพอากาศ)



- 🍴: รับประทานอาหารค่ำ ณ ห้องอาหารของโรงแรม
- 🏨: ที่พักที่ JOZANKEI MANSEIKAKU HOTEL MILIONE หรือเทียบเท่า

TIME TO ONSEN

พิเศษ! ณ โรงแรมที่พักแห่งนี้ ท่านจะได้สัมผัสกับการอาบน้ำแร่ หรือ เรียกอีกอย่างว่าออนเซ็น เพื่อผ่อนคลายความเมื่อยล้า การอาบน้ำแร่ จะทำให้ เลือดลมดี, ผิวพรรณสดใส, สุขภาพดี, ผ่อนคลายความเมื่อยล้า และยังช่วยในระบบการเผาผลาญของร่างกายอีกด้วย

An illustration of a person relaxing in an onsen hot spring. The person is sitting in a wooden hot spring tub, surrounded by rocks and plants. The background shows a sunset or sunrise with clouds and a sun/moon.

DAY 04 : OTARU / SAPPORO

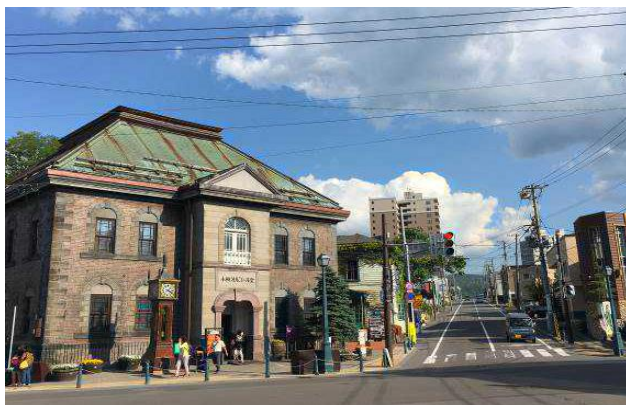
- เมืองโอตารุ - คลองโอตารุ
- ถนนซาไกมาจิ
- เมืองซัปโปโร - ย่านสถานีรถไฟซัปโปโร
- ซ้อปิ้งย่านซูซุกิโนะ
- **บุฟเฟ่ต์บั้งย่างอิมโมอันซาปุยักษ์ 3 ชนิด**

📍 รับประทานอาหารเช้า ณ ห้องอาหารของโรงแรม

จากนั้นนำท่านเดินทางสู่ “เมืองโอตารุ” ชม “**คลองโอตารุ (OTARU CANAL)**” ที่มีความยาว 1,140 เมตร และเชื่อมต่อกับอ่าวโอตารุ ซึ่งในสมัยก่อนประมาณ ค.ศ. 1920 ในยุคอุตสาหกรรมการขนส่งทางเรือเฟื่องฟู คลองแห่งนี้ได้ถูกใช้เป็นเส้นทางในการขนส่งสินค้า จากคลังสินค้าในตัวเมืองโอตารุ ออกไปยังท่าเรือบริเวณปากอ่าว ให้ท่านเดินเล่น พร้อมถ่ายรูปตามอัธยาศัย กับอาคาร โกดังเก่าแก่



ริมคลองสุดคลาสสิก และวิวทิวทัศน์ที่สวยงาม และ “**ถนนซาไกมาจิ (SAKAIMACHI STREET)**” ย่านซ้อปิ้งสำคัญของเมืองตั้งอยู่ไม่ไกลจากคลองโอตารุ ซึ่งเป็นที่ตั้งของ “ร้านเครื่องแก้ว”, “พิพิธภัณฑ์กล่องดนตรี” และ “นาฬิกาไอน้ำโบราณ” อีกทั้งตลอดสองข้างทางของถนนซาไกมาจิ ยังเต็มไปด้วยร้านค้าขายขนมแสนอร่อยนานาชนิดโดยเฉพาะอย่างยิ่งร้านชื่อดัง Le TAO มีให้ท่านได้ชิมลิ้มลอง หรือ ซ้อกลับกันมากมายหลายร้าน อีกทั้งยังมีของที่ระลึกและร้านอาหาร ร้านกาแฟ ให้ท่านเดินชมได้ตามอัธยาศัย บนถนนเส้นนี้เชื่อมต่อกับถนนสายซูชิ “Shushi Dori Otaru” เรียงรายด้วยร้าน ซูชิ ซาซิมิ รามเมง รวมถึงร้านอาหารซีฟู้ดสดๆ



🍴📍 : รับประทานอาหารกลางวัน ณ ภัตตาคาร

จากนั้นนำทุกท่านช้อปปิ้งที่ **“ย่านสถานีรถไฟซัปโปโร (SAPPORO JR STATION)”** สถานีรถไฟหลักของซัปโปโรที่ถือเป็นอีกแห่งที่นอกจากการเดินทางแล้ว ยังมีร้านขายสินค้ามากมายจนกลายเป็นแหล่งช้อปปิ้งอีกหนึ่งแห่ง ห้ามพลาดกับจุดชมวิว T38 OBSERVATION DECK จะอยู่บนชั้นบนของอาคาร JR Tower ที่มีความสูง 160 เมตร ที่สามารถชมวิวทิวทัศน์ของเมืองซัปโปโร *(ไม่รวมค่าขึ้นชม Tower)* อีสาระให้ทุกท่านได้ช้อปปิ้งตามอัธยาศัย



จากนั้นพาท่านช้อปปิ้งต่อที่ **“ย่านซูซุกิโนะ” (SUSUKINO)** ซึ่งเป็น แหล่งช้อปปิ้งสินค้า รวมถึงร้านค้าแบบ Tax Free, ห้างสรรพสินค้า, ร้าน Donki, ร้านแบรนด์ดังๆมากมายร้านรวงที่ขายราเม็งมากมายจนได้รับการขนานนามว่า **ตรอกราเม็ง** หรือ **“ราเม็งโยะโคะโจ”** และยังมีร้านอาหารมากมาย เช่นร้านซูชิสายพาน, ร้านสเต็ก Beef Impact, ร้านปิ้งย่างอาหารทะเลชื่อดัง รวมไปถึงร้านอิซากายะ หรือร้านนั่งดื่มสไตล์ญี่ปุ่น ย่านการค้าแห่งนี้ถือเป็นอีกจุดหนึ่งที่ดึงดูดผู้คน



มากมายจนถูกขนานนามว่า **“ย่านซูซุกิโนะแห่งซัปโปโรที่ไม่เคยหลับใหล”** รวมไปถึง**ห้างสรรพสินค้าแห่งใหม่** **ใจกลางย่านซูซุกิโนะ “Cocono Susukino”** มีบริการทั้งร้านอาหาร, บาร์นั่งชิล, โรงภาพยนตร์ Toho Cinemas, ร้านรองเท้า ABC-Mart, ร้านร้อยเยน, ซูเปอร์มาร์เก็ตขนาดใหญ่, ร้านยา, ร้านของฝาก ถือเป็นห้างสรรพสินค้าขนาดใหญ่ที่มีบริการครบครัน ของเด็ดดังฮอกไกโด สายชิมสายช้อปปิ้งห้ามพลาด!



• รับประทานอาหารค่ำ ณ ภัตตาคาร **บุฟเฟต์ญี่ปุ่น 3 ชนิดอิมไมอัน**

• พักที่ **MERCURE HOTEL SAPPORO** หรือเทียบเท่า



**BUFFET
KING CRABS
PREMIUM YAKINIKU
“NANDA”**

บริการด้วยอาหารทะเลนานาชาติ อาทิ
สุดยอดอาหารทะเลของฮอกไกโด “ปู 3 อย่าง”
ทั้ง ปูสุโอ ปูงู และปูการาบะ หอยเชลล์
หอยแมลงภูตึงโต กุ้งทะเล ให้ท่านได้ลิ้มลองรสชาติ
สดใหม่จากทะเล อีกทั้งยังมีเนื้อวัว เนื้อหมู ชั้นดี
พร้อมผักสดๆ บริการแบบอิมไมอัน

DAY 05 : SAPPORO

- ถนนต้นแปะก๊วย ณ มหาวิทยาลัยฮอกไกโด
- ชิโรอิโคอิบิโตะพาร์ค
- ขึ้นกระเช้าภูเขาโมอิวะ
- ช้อปปิ้งย่านทานุกิโคจิ

📍 รับประทานอาหารเช้า ณ ห้องอาหารของโรงแรม

จากนั้นนำท่านเดินทางสู่ “ถนนสายโรแมนติกแห่งมหาวิทยาลัยฮอกไกโด (GINKGO AVENUE UNIVERSITY)” หรือ “ถนนต้นแปะก๊วย” บริเวณทิศตะวันออกของมหาวิทยาลัย มีต้นแปะก๊วยประมาณ 70 ต้น ขนานกันไปตามถนนที่ทอดยาวประมาณ 380 เมตร ใบของแปะก๊วยมีสีเขียวและจะเปลี่ยนเป็นสีเหลืองในฤดูใบไม้เปลี่ยนสี (ความสวยงามของใบไม้เปลี่ยนสีขึ้นอยู่กับสภาพอากาศ)



จากนั้นนำท่านถ่ายรูปสวนชิชิยะ **“ชิโรอิโคอิบิตะพาร์ค (SHIROI KOIBITO PARK)”** ที่ถือเป็นของฝากท้องถิ่นที่มีชื่อเสียงที่สุดของเกาะฮอกไกโด เกี่ยวกับช็อคโกแลตไม่ว่าจะเป็นไอศกรีม หรือ คูกี้ต่างๆ แต่ที่ไม่ควรพลาดคือการเก็บรูปบริเวณรอบๆ ซึ่งในช่วงฤดูหนาวจะมีการจัดธีมสวนสวยงาม อาทิ เช่น สโนว์แมน, ซานตาคลอส, หอนาฬิกา, หอคอยขนมเค้ก, บ้านวังนก, มีมุมสวยๆ ให้ถ่ายรูปมากมาย **(ไม่รวมค่าเข้าชมสายพานการผลิต)**

: รับประทานอาหารกลางวัน ณ ภัตตาคาร

จากนั้นนำท่านนั่งกระเช้าลอยฟ้าขึ้นสู่ **“ภูเขาโมอิวะ (MT.MOIWA ROPEWAY)”** จากมุมสูงกว่า 531 เมตรเหนือระดับน้ำทะเล จะพบกับภาพความสวยงามของเมืองซัปโปโรและอ่าวอิชิคาริแบบพาโนรามา จนได้รับเป็นอันดับ 1 ใน 3 ของจุดชมวิวยอดนิยมของประเทศญี่ปุ่น นอกจากทัศนียภาพของเมืองที่มีความสวยงามแตกต่างกันออกไปในแต่ละฤดูกาล ด้านบนยังมีท้องฟ้าจำลอง ร้านอาหาร และร้านขายของที่ระลึก **(ความสวยงามของใบไม้เปลี่ยนสีขึ้นอยู่กับสภาพอากาศ)**



พาท่านซื้อป๊อปปิ้งต่อที่ **“ทานุกิโคจิ (TANUKIKOJI)”**
ท่านจะได้เลือกซื้อสินค้ามากมาย อาทิ เช่น
เครื่องใช้ไฟฟ้า นาฬิกา เกมส์ กล้องถ่ายรูป ของฝาก
ของที่ระลึก เสื้อผ้า สินค้าแบรนด์เนม เครื่องสำอางค์
 เป็นต้น



รับประทานอาหารค่ำ เพื่อให้ท่านได้ใช้เวลาคุ้มค่า รับเงินสดท่านละ 2,000 JPY

พักที่ MERCURE HOTEL SAPPORO หรือเทียบเท่า

**DAY
06**

สนามบินชิโตเซ่ --> ท่าอากาศยานสุวรรณภูมิ



📌 รับประทานอาหารเช้า ณ ห้องอาหารของโรงแรม (กรุณาตรวจเช็คสิ่งของและสัมภาระให้เรียบร้อย)

สมควรแก่เวลาเดินทางสู่ “สนามบินชิโตเซ่” เพื่อเดินทางกลับ

10.00 น. เหนินฟ้าสู่ ประเทศญี่ปุ่น โดยสายการบินไทย แอร์เวย์ THAI AIRWAYS (TG) เที่ยวบินที่ TG 671

15.50 น. เดินทางถึงเมืองไทย พร้อมกับความประทับใจเต็มเปี่ยม

สำคัญมากโปรดอ่านอย่างละเอียดก่อนการชำระเงิน

รายการต่างๆ สามารถเปลี่ยนแปลงได้ตามความเหมาะสม อันเนื่องจากภัยธรรมชาติ, โรคระบาด, สภาพอากาศ, การเมือง, สายการบิน, ปัญหาการจราจร, หรือเหตุสุดวิสัยต่างๆ เป็นต้น
อีกทั้งโรงแรมต่างๆที่ระบุในรายการนี้ อาจมีการปรับเปลี่ยนได้ตามความเหมาะสม
โดยที่บริษัทฯ มีต้องแจ้งให้ทราบล่วงหน้า

เมื่อท่านตกลงชำระเงินกับทางบริษัทฯ จะถือว่าท่านได้ยอมรับในเงื่อนไขข้อตกลงต่างๆ แล้วเรียบร้อย

สำคัญ

ขอความกรุณาแจ้งวัตถุประสงค์ที่ท่านแพ้หรือไม่สามารถรับประทานได้



● เนื้อวัว



● เนื้อปลาดิบ



● เนื้อหมู



● เนื้อสัตว์ปีก (ไก่)



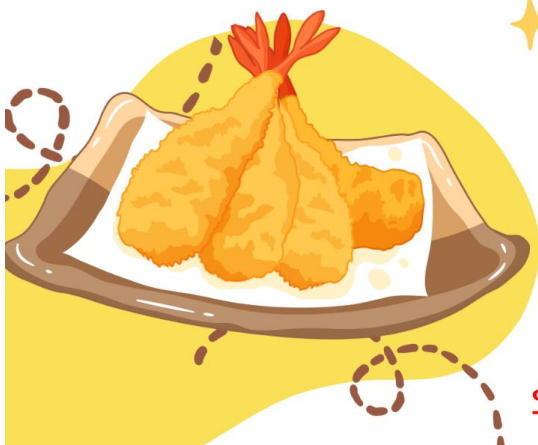
● ผักสลัด



● อาหารสำหรับเด็ก (2-11 ปี)
*วัตถุดิบขึ้นอยู่กับทาว์ราน



● แพ้อาหาร / อื่นๆโปรดระบุ



อาหารบางมื้อเป็นเมนูเฉพาะของร้านอาหารและวัตถุดิบท้องถิ่น

หากไม่แจ้งล่วงหน้า 14 วันก่อนเดินทาง
ขอสงวนสิทธิ์ในการเปลี่ยนแปลงวัตถุดิบหรือแก้ไขเมนูอาหาร

อัตราค่าบริการนี้ประกอบด้วย 2 ส่วน

1. ค่าที่พักและบริการอื่น ๆ ที่เกี่ยวข้องในต่างประเทศ (ไม่รวมค่าตัวเครื่องบิน)

2. ค่าตัวเครื่องบิน THAI AIRWAYS

:: อัตราค่าบริการเดินทาง ::

สำหรับคณะเดินทาง 25 ท่านขึ้นไป (การันตีออกเดินทาง 15 ท่าน)

รหัสกรุป	วันเดินทาง	ผู้ใหญ่	เด็กมีเตียง (6-11 ปี)	เด็กไม่มีเตียง (2-5 ปี)	จอยแลนด์ (ไม่ใช่ตัว)
J-1023-S	23-28 ตุลาคม 2569 (วันปิยมหาราช)	63,900	61,900	59,900	42,300
J-1028-S	28 ต.ค. - 2 พ.ย. 69	63,900	61,900	59,900	42,300
J-1030-S	30 ต.ค. - 4 พ.ย. 69	63,900	61,900	59,900	42,300

กรณีต้องการพักเดี่ยวจ่ายเพิ่มจากราคาผู้ใหญ่ 12,000 บาท

สำหรับเด็กทารก อายุต่ำกว่า 2 ปี (ณ. วันเดินทาง) เช็คราคาตัวก่อนทำการจองค่ะ

อัตราค่าบริการดังกล่าวนี้รวม...

- ตัวเครื่องบินไป-กลับ แบบหมู่คณะตามเส้นทางและสายการบินที่ระบุในโปรแกรม (ชั้นทัศนาวจร)
- ค่าภาษีสนามบินทุกแห่งตามรายการทัวร์
- ค่าธรรมเนียมน้ำมันที่สายการบินเรียกเก็บ (คำนวณ ณ วันที่ 07/05/2569)
- ค่าอาหาร, ค่าเข้าชม และค่ายานพาหนะทุกชนิด ตามที่ได้ระบุไว้ในรายการ
- โรงแรมที่พักตามระบุไว้ในรายการ หรือในระดับเดียวกัน (ห้องพัสดุ TWIN หรือห้องพัสดุ 3 ท่าน TRIPLE)
- การบริการของมัคคุเทศก์จากเมืองไทยตลอดการเดินทาง 1 ท่าน
- น้ำดื่มที่ญี่ปุ่นท่านละ 1 ขวด / วัน (สำหรับวันที่มีการจัดนำเที่ยว)
- ค่าประกันอุบัติเหตุในระหว่างตลอดการเดินทาง ***ไม่จำกัดอายุผู้เอาประกันภัย***

วงเงินทุนชีวิตจากอุบัติเหตุท่านละ 2,000,000 บาท ดูแลค่ารักษาพยาบาลจากอุบัติเหตุท่านละ 500,000 บาท

แต่หากลูกค้าท่านใด สนใจซื้อเพิ่มประกันการเดินทางครอบคลุมสุขภาพค่ารักษาพยาบาล COVID-19

สามารถแจ้งสอบถามข้อมูลเบี้ยประกันเริ่มต้น 500 บาท (ระยะเวลา 5-7 วัน) กับทางบริษัทฯ ณ วันที่แจ้งสำรองที่นั่ง

อัตราค่าบริการดังกล่าวนี้ไม่รวม...

- ค่าภาษีมูลค่าเพิ่ม 7% + หัก ณ ที่จ่าย 3%
- ค่าธรรมเนียมน้ำมันที่สายการบินเรียกเก็บ อาจรวมถึงมีการเรียกเก็บเพิ่มเติมในภายหลัง
- ค่าใช้จ่ายส่วนตัว อาทิ ค่าโทรศัพท์, ค่าซักกรีด, ค่าเครื่องดื่มนในห้องพัก และค่าอาหารที่สั่งมาในห้องพัก เป็นต้น
- ค่าอาหารและเครื่องดื่มที่สั่งพิเศษในร้านอาหาร นอกเหนือจากที่บริษัทจัดให้ ในรายการทัวร์
- ค่าน้ำหนักของกระเป๋าเดินทางในกรณีที่เกิดเกินกว่าสายการบินกำหนด ([23 กิโลกรัมต่อท่าน](#))
- ค่าทำหนังสือเดินทาง / ต่อหน้าเล่มหนังสือเดินทาง
- ค่าทำใบอนุญาตที่กลับเข้าประเทศของคนต่างชาติ หรือต่างด้าว
- ค่าธรรมเนียมวีซ่าเข้าประเทศญี่ปุ่นของคนต่างชาติ ([สำหรับคนไทยยกเว้นวีซ่าเข้าญี่ปุ่นผ่านกระยะสั้นไม่เกิน 15 วัน](#))
- ค่าเปลี่ยนแปลงตัวต่างๆ อาทิเช่น แก้วชื่อผู้เดินทาง, เปลี่ยนคนเดินทาง, เปลี่ยนเที่ยวบินกลับ (กรุณาสอบถามเจ้าหน้าที่)
- ราคาทัวร์ข้างต้นยังไม่รวมค่าทิปมัคคุเทศน์นำเที่ยวและคนขับรถรวม 1,500 บาท/ท่าน/ทริป

เงื่อนไขการสำรองที่นั่งและชำระเงิน...

- กรุณาจองทัวร์ล่วงหน้าก่อนการเดินทาง **พร้อมชำระมัดจำที่นั่งละ 30,000 บาท** เพื่อการันตีสิทธิ์ที่นั่งของท่าน **กรณีลูกค้าทำการจองน้อยกว่าวันเดินทาง 35 วัน** ทางบริษัทฯ ขอสงวนสิทธิ์ในการเก็บค่าทัวร์เต็มจำนวนทันที
- ส่วนที่เหลือชำระก่อนการเดินทางไม่น้อยกว่า 35 วัน มิฉะนั้นถือว่าท่านยกเลิกการเดินทางโดยอัตโนมัติ *(ทางบริษัทฯ อาจมีการเรียกเก็บส่วนที่เหลือทั้งหมดก่อน 35 วัน อันเนื่องจากขณะที่เดินทางนั้นถูกจองเต็มเร็วกว่าปกติ หรือจำเป็นต้องออกตัวเครื่องบิน เพื่อเลี่ยงการเก็บส่วนค่าธรรมเนียมเชื้อเพลิง และค่าภาษีสนามบินที่มีการเปลี่ยนแปลง)*
- พร้อมส่งสำเนาหนังสือเดินทางให้เจ้าหน้าที่ฝ่ายขาย, เลขสะสมไมล์ (หากมี), ประเภทอาหารที่ท่านไม่ได้หรือประเภทอาหารที่ทำให้เกิดการแพ้ เช่น นมวัว อาหารทะเล เป็นต้น ท่านสามารถแจ้งริควงอื่น ๆ เพิ่มเติมกับเจ้าหน้าที่ เพื่ออำนวยความสะดวกสะดวกก่อนการเดินทาง

****กรณีที่ลูกค้ามีการชำระค่าทัวร์ทั้งหมดหรือบางส่วน
ทางบริษัทฯ ถือว่าท่านยอมรับเงื่อนไขและข้อตกลงต่างๆ ที่ทางทัวร์ระบุไว้ทั้งหมดนี้แล้ว****

เงื่อนไขการยกเลิกการเดินทาง

**กรณียกเลิกการจองตามหลักเกณฑ์เกี่ยวกับการกำหนดอัตราค่าบริการคืนให้แก่นักท่องเที่ยว 2563

สำคัญมาก!!! กรณีเดินทางช่วงวันหยุดนักขัตฤกษ์ หรือเที่ยวบินพิเศษ เช่น Extra Flight และ Charter Flight หรือ สายการบินใดๆ กำหนดให้บริษัทจะต้องชำระค่าตัวเครื่องบิน 100% ก่อนการเดินทางมากกว่า 30 วัน ขอสงวนสิทธิ์ในการคืนเงินทุกกรณี

จำนวนวันที่ยกเลิกการเดินทาง

ค่าธรรมเนียมการยกเลิกการเดินทาง

ยกเลิกการเดินทางล่วงหน้า
30 วันขึ้นไป

ขอสงวนสิทธิ์หักค่าใช้จ่ายที่เกิดขึ้น (ค่าใช้จ่ายเตรียมการนำเที่ยว เช่น ค่ามัดจำบัตรโดยสารเครื่องบิน, ค่ามัดจำโรงแรม และค่าใช้จ่ายที่จำเป็นอื่นๆ)

เป็นเงิน 10,000 บาท

ยกเลิกการเดินทางล่วงหน้า
ไม่น้อยกว่า 15 วัน

คืนเงินค่าทัวร์ 50%

ยกเลิกการเดินทางล่วงหน้า
น้อยกว่า 15 วัน

ขอสงวนสิทธิ์ในการคืนเงิน
ในทุกกรณี

*กรณียกเลิกการเดินทางมากกว่า 30 วัน อันเนื่องมาจากการเจ็บป่วย จนทำให้ไม่สามารถเดินทางได้ จำเป็นต้องมีใบรับรองแพทย์จากโรงพยาบาลเท่านั้น เพื่อประกอบการยื่นพิจารณาดังกล่าว แต่ทั้งนี้จะมีค่าใช้จ่ายที่ท่านไม่สามารถเรียกคืนได้ เช่น ค่าตัวเครื่องบิน ค่าที่พัก และค่าเซอร์วิสต่างๆที่เกิดขึ้นตามจริงในกรณีที่ท่านไม่สามารถเดินทางได้



โปรดตรวจสอบ Passport ของท่าน

จะต้องมีอายุคงเหลือ ณ วันเดินทาง **มากกว่า 6 เดือนขึ้นไป** และเหลือหน้ากระดาษขั้นต่ำ 2 หน้า

(หากมีข้อสงสัยเพิ่มเติม สามารถสอบถามได้จากพนักงานขาย)

เงื่อนไขและข้อกำหนดอื่นๆ

- บริษัทฯ ขอสงวนสิทธิ์ในการเลื่อนหรือยกเลิกการเดินทาง หากคณะทัวร์มีผู้เดินทางต่ำกว่า 15 ท่าน โดยจะแจ้งให้ผู้เดินทางทราบล่วงหน้าอย่างน้อย 15 วัน ก่อนการเดินทาง(อาจเปลี่ยนแปลงราคาในกรณีที่ผู้ร่วมเดินทางไม่ถึงจำนวนที่ระบุ)
- กรณีท่านมีการเดินทางด้วย**ตัวเครื่องบินภายในประเทศหรือออกตัวโดยสารระหว่างประเทศเอง** ต้องรบกวนแจ้งให้เราทราบ ณ วันที่สำรองที่นั่ง หากไม่มีการแจ้งเรื่องไว้ จะไม่สามารถเรียกชดเชยค่าเสียหายที่เกิดขึ้นจากตัวเครื่องบินดังกล่าวได้
- กรุณา **อย่าขีดเขียน ฉีก หรือประทับตราใดๆ ที่ไม่เกี่ยวข้อง** ลงในหนังสือเดินทาง หากทางสายการบินไม่อนุญาตให้ เช็คอินหรือตำรวจตรวจคนเข้าเมืองประเทศนั้นๆ ปฏิเสธการเข้า-ออกประเทศ ทางบริษัทไม่รับผิดชอบทุกกรณี
- การให้บริการของ**รถบัสนำเที่ยวในประเทศญี่ปุ่นมีข้อกำหนดตามกฎหมายช่วงเวลา 08:00น.-19:00น.** ขอสงวนสิทธิ์ในการปรับเปลี่ยนการเดินทางตามสถานการณ์อย่างเหมาะสม
- ที่นั่งบนเครื่องบินของกรุ๊ปทัวร์เป็นไปโดยสายการบินเป็นผู้กำหนด ซึ่งทางบริษัทฯ แจ้งค่าขอได้ตามขั้นตอน แต่ไม่สามารถเข้าไปแทรกแซงจัดการแทนได้
- มาตรฐานของโรงแรมในประเทศญี่ปุ่นนั้น จะมีความแตกต่างกันกับมาตรฐานระดับสากล
 - 1. **ห้อง SGL (ห้องนอนเดี่ยว)** ขนาดเตียงประมาณ **130-140 ซม.** ตามมาตรฐานของโรงแรมในประเทศญี่ปุ่น
 - 2. **ห้อง TWN (ห้องนอนคู่)** ประเภทนิยมตามมาตรฐานการพักรู้สำหรับ 2 เตียง (WESTERN ROOM)
 - 3. **ห้อง DOUBLE (ห้องนอนคู่)** **บางโรงแรมมีขนาดเล็กเท่าห้อง SINGLE ขนาดเตียงประมาณ **130-140 ซม.** ซึ่งบางโรงแรมจะมีห้องประเภทนี้ไม่เพียงพอ ทางบริษัทฯ จะจัดเป็นห้อง (TWIN) ให้ลูกค้าโดยอัตโนมัติ
 - 4. **ห้อง TRIPLE (ห้องสามเตียง)** ***บางโรงแรมจะมีห้องพักประเภทสามเตียงไม่เพียงพอ รวมถึงบางโรงแรมอาจไม่มีบริการห้องประเภทนี้ ท่านจะได้พักเป็น ห้อง TWN + ฟูกเสริม สำหรับ 1 ท่าน หรืออาจมีความจำเป็นที่ต้องแยกพักแบบ (TWIN+SINGLE) โดยขึ้นอยู่กับดุลพินิจของโรงแรม ซึ่งทางบริษัทฯ แจ้งค่าขอได้ตามขั้นตอน แต่ไม่สามารถเข้าไปแทรกแซงจัดการแทนได้

****หากลูกค้าไม่สะดวกพักเป็นเตียงเสริมหรือฟูกเสริม ท่านสามารถติดต่อแจ้งเปลี่ยนเป็นพักเดี่ยวได้ (โดยมีค่าใช้จ่ายพักเดี่ยวเพิ่มเติม)**

****กรณีครอบครัวเลือกประเภทห้องพักไม่ตรงกัน TWN+SGL+TRP ห้องพักแต่ละประเภท ขึ้นอยู่กับการจัดแปลนห้องพักของแต่ละโรงแรม อาจจะได้ไม่ได้อยู่ชั้นเดียวกัน หรืออยู่ติดกัน**
- บริษัทฯ ขอสงวนสิทธิ์เก็บค่าภาษีสนามบินทุกแห่งและภาษีตัวทุกชนิดเพิ่ม หากสายการบินปรับขึ้นก่อนวันเดินทาง
- หากท่านไม่เดินทางกลับพร้อมคณะทัวร์ ตัวเครื่องบินขากลับซึ่งยังไม่ได้ใช้ ไม่สามารถนำมาขอคืนเงินได้
- ในระหว่างการท่องเที่ยวนี้ หากท่านไม่ใช้บริการใดๆ ไม่ว่าจะทั้งหมดหรือบางส่วน ถือว่าท่านสละสิทธิ์ ไม่สามารถเรียกร้องขอคืนค่าบริการได้
- ค่าบริการที่ท่านชำระกับทางบริษัทฯ เป็นการชำระแบบเหมาขาด และทางบริษัทฯ ได้ชำระให้กับบริษัทฯ ตัวแทนแต่ละแห่งแบบเหมาขาดเช่นกัน ดังนั้นหากท่านมีเหตุอันใดที่ทำให้ท่านไม่ได้ท่องเที่ยวพร้อมคณะตามรายการที่ระบุไว้ ท่านจะขอคืนค่าบริการไม่ได้
- หากท่านถูกเจ้าหน้าที่ตรวจคนเข้าเมืองของประเทศนั้นๆ ปฏิเสธการเข้า-ออกเมือง ด้วยเหตุผลใดๆ ก็ตาม ถือเป็นเหตุผลซึ่งอยู่นอกเหนืออำนาจและความรับผิดชอบของบริษัทฯ ทางบริษัทฯ ขอสงวนสิทธิ์ที่จะไม่คืนเงินบางส่วนหรือทั้งหมด
- หากท่านถูกปฏิเสธการเข้า-ออกเมือง ไม่ว่าจะประเทศใดจนทำให้ท่านไม่สามารถเดินทางต่อไปได้ คณะทัวร์ท่านอื่นๆ รวมถึงไกด์จะไม่สามารถรอท่าน ณ สนามบินได้ จำเป็นต้องออกเดินทางตามโปรแกรมที่วางไว้ แต่ทางตัวแทนบริษัทฯ จะทำหน้าที่ประสานงานและเจ้าหน้าที่จะทำการติดต่อช่วยเหลือท่านเป็นระยะ
- บริษัทฯ จะไม่รับผิดชอบต่อกรณีที่กองตรวจคนเข้าเมืองของประเทศไทยงดออกเอกสารเข้าเมืองให้กับชาวต่างชาติ หรือ คนต่างด้าวที่พำนักอยู่ในประเทศไทย แต่จะทำหน้าที่ช่วยเหลือเจรจา แต่อำนาจสิทธิขาดเป็นของทางกองตรวจคนเข้าเมือง

- บริษัทฯ ขอสงวนสิทธิ์ที่จะไม่รับผิดชอบต่อค่าใช้จ่ายใดๆ ในกรณีที่เกิดเหตุสุดวิสัย เช่น การยกเลิกหรือล่าช้าของสายการบิน , อุบัติเหตุ, ภัยธรรมชาติ, การนัดหยุดงาน, การจลาจล หรือสิ่งของสูญหายตามสถานที่ต่าง ๆ ที่เกิดเหนืออำนาจควบคุมของบริษัทฯ
- บริษัทฯ จะทำหน้าที่เป็นตัวแทนในการเรียกร้องค่าชดเชยจากสายการบิน, โรงแรมหรือบริษัทขนส่งเมื่อเกิดการสูญหายของสัมภาระระหว่างการเดินทาง แต่จะไม่รับผิดชอบต่อการสูญหายดังกล่าว
- บริษัทฯ ขอสงวนสิทธิ์ที่จะเปลี่ยนแปลงรายการทัวร์ตามความเหมาะสม และสถานการณ์ต่างๆ ทั้งนี้ทางบริษัทฯ จะยึดถือและคำนึงถึงความปลอดภัย รวมถึงประโยชน์สูงสุดของลูกค้าส่วนมากเป็นสำคัญ
- เมื่อท่านตกลงชำระเงินไม่ว่าทั้งหมดหรือบางส่วนกับทางบริษัทฯ จะถือว่าท่านได้ยอมรับในเงื่อนไขข้อตกลงต่างๆ แล้ว